

B20 Anl

FIN

PORTLANDSEMENT

B20 Anl er et lavalkalie sementmørtel som brukes til muring og mindre støpningsarbeider.

Bruksområde

Produktet brukes til muring av naturstein, betongblokk m.m. Produktet kan også brukes som grunnings-, slemmings- og reparasjonsmørtel på betong. Mørtelen passer som undergulv for ulike typer gulvprodukter. Lavalkalie sementmørtel skal benyttes, når det stilles som et krav i våtrum. Kan brukes både innendørs og utendørs.

Forarbeid

For det beste arbeidsresultatet bør temperaturen i arbeidslokalet ligge mellom 10–25 °C. Oppbevar tørrmørtel og annet materiale slik at det holder over 10 °C før bruk. Ved lavere temperaturer enn 5 °C stopper tilveksten av trykkfasthet. Ved bruk under 5 °C må vintertiltak iverksettes. Underlaget må være rent og fritt for støv, sementhud, fett og annen forurensning som kan hindre vedhefting. Slette og glatte overflater gjøres rue og slemmes ved behov. Pre-vann før støping begynner. Det må ikke finnes vann i formen.

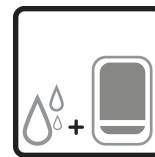
Flytende konstruksjon: For svake underlag (overflatestyrke <0,5 MPa) eller dårlig rensed underlag, skal massen skilles fullstendig fra undergulvet ved å påføre f.eks. plast- eller fiberduk. Stålnett (f.eks. 5 mm c/c 150 mm) må påføres og overlapping av nettet må gjøres. Påfør minimum 50 mm B20 Anl

Blandning

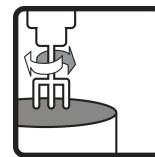
Tørrpulveret blandes med maks. 2,4 liter vann (maks. 12 %) per sekk på 20 kg. Blandingen utføres med tvangsblender eller frittfallsblender i ca 10 minutter, eller med en drill og visp. Betongen blandes til en homogen masse.

Legging

Fyll formen med den ferdigblandede mørtelen. Ved større tykkelser må komprimering utføres for hvert lag på 30 mm. Ved bruk av jordfuktig mørtel er det spesielt viktig å sikre god komprimering. God komprimering er også nødvendig dersom produktet brukes som gulvmørtel. Mørtel som har begynt å tørke må ikke blandes ut med mer vann, men må kastes.



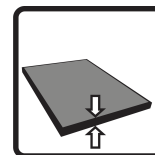
Vannbehov
2,4 liter/20 kg



Blandingstid
ca 10 min



Brukstid 20°C
ca 2 timer



Lagtykkelse
> 25 mm



Ettervann
72 timer



9. desember 2022

B20 Anl

FIN

PORTLANDSEMENT

B20 Anl er et lavalkalie sementmørtel som brukes til muring og mindre støpningsarbeider.

Etterbehandling og tørking

Nylagte overflater må umiddelbart beskyttes mot direkte sollys, regn og sterk vind. Ettervann alltid minst i 3 døgn i tørt og varmt vær og ved sterk vind. Benytt en vannslange med fint spredermunnstykke. Slitestyrken øker ved ettervanning av herdet materiale. Dekk den ettervannede overflaten med plast. Utstøpt flate må ikke utsettes for frost før fastheten har oppnådd 5 MPa.

Lagring og emballasje

Oppbevares tørt. Lagringstiden i uåpnet originalemballasje er 12 måneder fra produksjonsdatoen. Produksjonsdatoen er angitt på emballasjen. Produktet leveres i sekker på 20 kg og i storsekk.

Restprodukter og sikkerhetsanvisning

Tomme sekker kan brennes. Tørt pulver som blir til overs kan brukes på nytt dersom det lagres riktig. Herdet materiale deponeres som byggavfall. Produktet må ikke havne i avløpssystemet. Sementen som inngår i produktet er kromatredusert.

Dokumenter om helse, miljø, sikkerhet og teknisk service

Gjeldende versjon av produktark finnes på www.combimix.no. Tidligere udaterte og daterte utgaver er ikke gyldige. Kontakt salgsorganisasjonen vår hvis du vil ha mer informasjon.

Dette produktarket inneholder generelle anvisninger. Bruk av produktet foregår under en mengde skiftende forhold og forutsetninger. Combimix har ikke ansvar for lagring, bruk i konstruksjon, bearbeiding eller utførelse, samvirkende effekter ved bruk med andre produkter, bruk betinget av lokale forhold eller andre eksterne faktorer. Combimix har heller ikke ansvar dersom den ovenstående informasjonen feiltolkes eller ikke følges av brukeren.



9. desember 2022

B20 Anl

FIN

PORTLANDSEMENT

B20 Anl er et lavalkalie sementmørtel som brukes til muring og mindre støpningsarbeider.

Produktspesifikasjon

Trykkstyrke	C20
Varmekonduktivitet	1,1 W/(mK)
Bindemiddel	Portlandsement
Lagtykkelse	> 25 mm
Kornstørrelse	≤ 3 mm
Luftinnhold	5 %
Vannbehov	2,4 liter/20 kg
Materialforbruk	ca 2 kg/m ² /mm
Brukstemperatur	10–25 °C
Pre-vann	ja
Blandingstid	ca 10 min
Brukstid 20°C	ca 2 timer
Begynner å herde	ca 4 timer
Ettervann	72 timer
Farg	grå

