

5 juni 2024

Betongspackel

ANLÄGGNINGSCEMENT

FROSTBESTÄNDIG

SNABBTORKANDE

Betongspackel används för utjämning och lagningar av mindre hål på betongunderlag.

Användningsområde

Spacklet används till lagning samt skarvspackling av betong där det krävs en relativt hög hållfasthet, t.ex. på trappor, garagegolv, natursten och andra mineraliska underlag. Produkten kan användas både inom- och utomhus samt på horisontella och vertikala ytor.

Förbehandling

För bästa arbetsresultat bör temperaturen i arbetslokalen vara mellan 10–25 °C. Förvara torrbruk och övrigt material så det håller över 10 °C före användning. Vid lägre temperatur än 5 °C avstannar hållfasthetstillväxten. Används produkten vid temperaturer under 5 °C ska vinteråtgärder vidtas. Underlaget ska vara rent och fritt från damm, cementhud, fett eller andra föroreningar som kan förhindra vidhäftning. Släta eller glättade ytor kan behöva primas för maximal vidhäftning. Torra och starkt sugande underlag förvattnas.

Blandning

Torrpulvret blandas med ca 0,8 liter vatten (15–20 %) per 4,5 kg säck. Blandningen utförs med bormaskin och visp i ca 3–4 minuter. Spacklet blandas till en homogen massa.

Applicering

Spacklet påförs med murslev eller spackel. Arbeta in spacklet grundligt på de ytor som ska lagas. Därefter kan ytan filtas eller borstas till önskad struktur. Lagningen kan kantskäras med murslev eller kniv efter ca 1 timme. Spackel som börjat härda får inte röras upp med mer vatten utan ska kasseras.

Efterbehandling och uttorkning

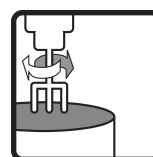
Skydda nyproducerade ytor mot direkt solstrålning, regn och stark blåst. Hållfastheten ökar vid eftervattning av härdat material. Eftervattning ska alltid ske under minst tre dygn vid torr och varm väderlek samt vid stark blåst. Använd vattenslang med finspridarmunstycke. Täck sedan in den eftervattnade ytan med plast.

Lagring och förpackning

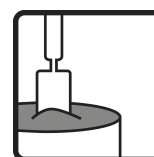
Förvaras i torr miljö. Pappersförpackning: Lagringstid 12 månader



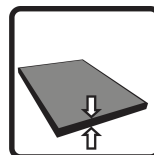
Vattenbehov
ca 0,8 liter/4,5
kg



Blandningstid
3–4 min



Användningstid
20 °C
45–60 min



Skiktjocklek
0–10 mm, i hål
upp till 50 mm



Combimix[®]

5 juni 2024

Betongspackel

ANLÄGGNINGSCEMENT

FROSTBESTÄNDIG

SNABBTORKANDE

Betongspackel används för utjämning och lagningar av mindre hål på betongunderlag.

i öppnad originalförpackning från tillverkningsdatum. Plastförpackning: Lagringstid 18 månader i öppnad originalförpackning från tillverkningsdatum. Tillverkningsdatumet anges på förpackningen. Produkten levereras i säckar om 4,5 kg.

Skyddsanvisning och restprodukter

Pappersförpackning: Tomma säckar lämnas till förbränning. Plastförpackning: Tomma säckar lämnas till återvinning. Överblivet, torrt pulver som lagras på rätt sätt kan användas igen. Härdat material deponeras som byggavfall. Produkter får inte tappas i avloppsnätet. Cement som ingår i produkten är kromatreducerat.

Dokument om hälsa, miljö, säkerhet samt teknisk service

Gällande version av tillhörande produktdokument presenteras på www.combimix.se. Tidigare odaterade och daterade utgåvor är inte giltiga. För mer information kontakta vår säljorganisation.

Detta produktblad innehåller generella anvisningar. Produktens användning sker under en mängd skiftande förhållanden och förutsättningar. Combimix ansvarar inte för lagring, användning i konstruktion, bearbetning eller utförande, samverkande effekter med andra produkter, användning betingad av lokala förhållanden eller andra externa faktorer. Combimix ansvarar inte heller i de fall då ovanstående information vantolkats eller frångåtts av användaren.



5 juni 2024

Betongspackel

ANLÄGGNINGSCEMENT

FROSTBESTÄNDIG

SNABBTORKANDE

Betongspackel används för utjämning och lagningar av mindre hål på betongunderlag.

Produktspecifikation

Tryckhållfasthetsklass	C28/35
Vattencemental	0,4
Beständighet mot frost	God
Bindemedel	Anläggningscement
Skiktjocklek	0–10 mm, i hål upp till 50 mm
Kornstorlek	< 0,25 mm
Lufthalt	4–6 %
Vattenbehov	ca 0,8 liter/4,5 kg
Materialåtgång	ca 2,0 kg/m ² /mm
Arbetstemperatur	10–25 °C
Förvattning	ja
Blandningstid	3–4 min
Användningstid 20 °C	45–60 min
Börjar härda	ca 60 min
Eftervattning	72 tim
Färg	grå

