

CM 420 Offshore

MAKKELIJK TE GEBRUIKEN

LICHTGEWICHT

ZEEOMGEVING

VERPOMPBAAR

CM 420 Offshore is een verpompbare zelfnivellerende ondervloer bestemd voor substraten van staal of plaatstaal op schepen, veerboten, boorplatforms, enz.

Gebruik

Aanbevolen aanbrengdikte is 3-30 mm.

Pre-behandeling

Het substraat moet schoon en vrij van stof, cementhuid, vet en andere onzuiverheden zijn die de hechting kunnen voorkomen. De hechting en oppervlakteweerstand van het substraat moet niet minder zijn dan 0,5 MPa. Bereid altijd het onderliggende substraat voor met PP600 en laat het drogen voordat u het giet. Met betrekking tot de filmvorming van de primer en het uitharden van de zelfnivellering, mag de temperatuur van het substraat niet onder 10 °C komen. Voor de beste resultaten moet de omgevingstemperatuur in het werkgebied tussen 10 en 25 °C zijn.

Menging

Meng CM 420 Offshore met maximaal 4,3 liter water (maximaal 29 %) per zak van 15 kg. Maak het mengsel met een boormachine en een garde of een mengpomp die voor dit doel is bedoeld. Het juiste watermengsel kan worden getest met behulp van een slumptest met een cilinder met Ø 30 mm en een hoogte van 50 mm op een plexiglasplaat van 300 x 300 mm. Bij het juiste watermengsel moet de spreiding maximaal 145 mm zijn. De slumptest controleert ook of het materiaal goed gemengd is en dat er geen scheiding is.

Toepassing

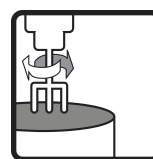
Het gemengde materiaal wordt met de hand aangebracht of in lengten op het substraat gepompt en geëgaliseerd met een gladde tand. Elk nieuw lint wordt zo snel mogelijk aan de oude toegevoegd, zodat het materiaal kan worden samengevoegd en een egaal oppervlak ontstaat. De breedte van de linten kan worden aangepast aan de capaciteit van de mengpomp en de dikte van de afdekking. Gebruik Combimix vormschuim voor randen. Om te voorkomen dat drainagebuizen verstopt raken, moet u ervoor zorgen dat de drains goed zijn afgedicht voordat u gaat gieten.

Post -behandeling en uitharden

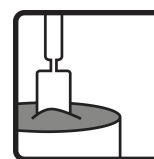
U kunt het halfgeharde zelfnivellerende onderlegmateriaal eenvoudig



Water behoeften
4,3 l/15 kg



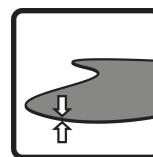
Mengtijd
3 min



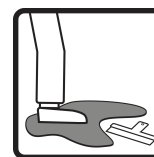
Werktijd
ong. 60 min



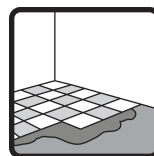
Bedrijfstempe-
ratuur
10–25 °C



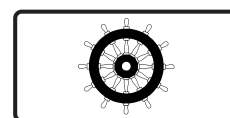
Dikte
3–30 mm



Final set
> 4 uur



Bedekbaar
(tegels)
24 uur



Combimix[®]

12 december 2022

CM 420 Offshore

MAKKELIJK TE GEBRUIKEN

LICHTGEWICHT

ZEEOMGEVING

VERPOMPBAAR

CM 420 Offshore is een verpompbare zelfnivellerende ondervloer bestemd voor substraten van staal of plaatstaal op schepen, veerboten, boorplatforms, enz.

vormen of snijden voordat het volledig droogt. Zorg er altijd voor dat het materiaal voldoende droog is voordat u vloeren gaat leggen. De droogtijd is 1–3 dagen om het product tapijtbaar te maken. De geleidingswaarde gaat uit van een uithardingstemperatuur van ongeveer 20 °C, 40 % RV en een juiste luchtstroom. Nieuw geconstrueerde oppervlakken moeten worden beschermd tegen wind, zon en regen.

Opslagtijd en verpakking

Zes maanden in droge gebieden. CM 420 Offshore wordt geleverd in zakken van 15 kg, in super-zakken en in bulk.

Restproducten en veiligheidsinformatie

Lege zakken kunnen worden verbrand. Alle resterende, droge poeder dat op de juiste manier is bewaard, kan opnieuw worden gebruikt. Uitgehard materiaal moet worden weggegooid als bouwafval. Was het product niet in de riolering. Het cement in het product heeft een verlaagd chromaatgehalte. Volg de regelgeving in elk land.

Documenten voor gezondheid, milieu, veiligheid en technische service

De huidige versie van productinformatie is beschikbaar op www.marine.combimix.com. Eerder ongedateerde en ouderwetse problemen zijn niet langer geldig. Neem voor meer informatie contact op met onze verkooporganisatie.

Dit productblad bevat algemene informatie. Producten kunnen worden gebruikt in een aantal veranderende omstandigheden en situaties. Combimix is niet verantwoordelijk voor de opslag, gebruik in de bouw, verwerking of ontwerp, interacties met andere producten, vereist gebruik vanwege lokale omstandigheden of andere externe factoren. Combimix is ook niet verantwoordelijk voor gevallen waarin bovenstaande informatie verkeerd geïnterpreteerd of genegeerd is door de gebruiker.



12 december 2022

CM 420 Offshore

MAKKELIJK TE GEBRUIKEN

LICHTGEWICHT

ZEEOMGEVING

VERPOMPBAAR

CM 420 Offshore is een verpompbare zelfnivellerende ondervloer bestemd voor substraten van staal of plaatstaal op schepen, veerboten, boorplatforms, enz.

Produktspecification

Vrijgave van corrosive stoffen	CT (volgens Marine-richtlijn 96/98 / EG)
Druksterkteklasse	C20 (volgens Marine-richtlijn 96/98 / EG)
Druksterkte gemiddelde	35 MPa (volgens Marine-richtlijn 96/98 / EG)
Buigsterkte klasse	F4 (volgens Marine-richtlijn 96/98 / EG)
Buigsterkte gemiddelde	10 MPa (volgens Marine-richtlijn 96/98 / EG)
Brandwerendheidsklasse	A2fl-s1 (volgens Marine-richtlijn 96/98 / EG)
RWA	100 (volgens Marine-richtlijn 96/98 / EG)
RWFC	550 (volgens Marine-richtlijn 96/98 / EG)
Hechting aan oppervlakte	> 1,5 MPa (volgens Marine-richtlijn 96/98 / EG)
Dikte	3–30 mm
Korrelgrootte	< 0.5 mm
Materiaalverbruik	1.1 kg/m ² /mm
Gewicht (droge toestand)	1100 kg/m ³
Water behoeften	4,3 l/15 kg
Debiet	max 145 mm
Bedrijfstemperatuur	10–25 °C
Mengtijd	3 min
Werktijd	ong. 60 min
Final set	> 4 uur
Bedekbaar (tegels)	24 uur
Carpetable	1–3 days
pH	ong. 11
Waterschade resistent	ja
Oppervlakte hechtsterkte, 28 dagen (gepolijst, geladen oppervlak)	> 1,5 MPa
Inkrimping	0.04–0.06 %
TVOC 28 dagen	30 µg/m ² h

