

9 augusti 2023

CM 700 Grovavjämning

GROV

PUMPBAR

CM 700 Grovavjämning är en pumpbar, självutjämnande avjämningsmassa. Produkten kan levereras med tillsats av fiber.

Användningsområde

Avjämningsmassan är lämpad för nyproduktion och reovering. Produkten är avsedd för inomhusbruk på underlag av betong, lättbetong, sten och keramik. Produkten är avsedd att beläggas med ytskikt, t.ex. klinker, matta eller liknande. Produkten kan levereras med tillsats av fiber. Gäller endast bulk- eller storsäcksleveranser.

Förbehandling

Underlaget ska vara rent och fritt från damm, cementhud, fett eller andra föroreningar som kan förhindra vidhäftningen. Underlagets vidhäftnings- eller ythållfasthet ska inte underskrida 0,5 MPa. Underlaget primas alltid med PP 600 Primer som ska torka före spackling. Med hänsyn till primerns filmbildning och avjämningsmassans härdning ska underlagets temperatur inte underskrida 10 °C. För bästa arbetsresultat bör temperaturen i arbetslokalen vara mellan 10–25 °C. Vid högre respektive lägre temperatur förkortas respektive förlängs tiden för härdning. En betongkonstruktion ska inte avjämnas tidigare än en månad efter gjutning med hänsyn till sprickbildningar på grund av krympning och eventuella sättningar. Riktvärdet 95 % RF i konstruktionen bör sättas som övre gräns för avjämningsarbete. Använd Combimix avstängarlist som avgränsning. Förse alltid brunnar med tillräcklig tätning innan spackling påbörjas, för att undvika igensättning av avloppsledning.

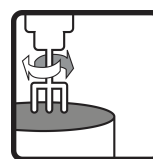
Blandning

Torrpulvret blandas med max 3,6 liter vatten (max 18 %) per säck om 20 kg för spackelskikt 5–40 mm och med max 3,2 liter vatten (max 16 %) per säck om 20 kg för spackelskikt 40–70 mm. Blandningen utförs med borrmaskinsvisp, alternativt med avsedd blandarpump. Rätt vatteninblandning kontrolleras genom flytprov med en cylinder med Ø 30 mm och höjd 50 mm på en glasskiva 300 x 300 mm. Med rätt vatteninblandning ska utbredningen vara max 135 mm för spackelskikt 5–40 mm och max 125 mm för spackelskikt 40–70 mm. Med flytprovet kontrolleras också att massan är väl sammanhållen och fri från separation.

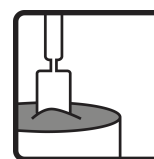
Applicering



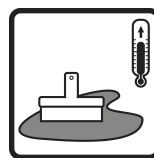
Vattenbehov
5–40 mm: 3,6
l/20 kg, 40–70
mm: 3,2 l/20 kg



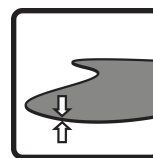
Blandningstid
3 min



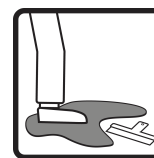
Arbetsbar
10–25 min



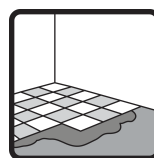
Arbetstempera-
tur
10–25 °C



Skiktthöcklek
5–70 mm



Gångbar
1–3 tim



Beläggningsbar
(klinker)
12 tim



Combimix[®]

9 augusti 2023

CM 700 Grovavjämning

GROV

PUMPBAR

CM 700 Grovavjämning är en pumpbar, självutjämnande avjämningsmassa. Produkten kan levereras med tillsats av fiber.

Den blandade massan hålls ut för hand, alternativt pumpas ut på underlaget i våder. Varje ny våd läggs i den gamla våden så snart som möjligt så att massan kan flyta samman till en jämn beläggning. Bredden på våden avpassas till blandarpumpens kapacitet och beläggningstjocklek. Avjämningsmassan appliceras i spackelskikt om 5–40 mm. Kan också läggas i 40–70 mm spackelskikt med en lägre vattentillsats, samt ner till 2 mm lokalt runt golvbrunnar och liknande. På underlag av lättbetong ska avjämningsmassan läggas i spackelskikt 6–20 mm. Materialet kräver en lätt mekanisk bearbetning med en tandad spackel för att åstadkomma en maximal släthet.

Efterbehandling och uttorkning

Innan uttorkning kan den halvhärdade avjämningsmassan med lätthet formas eller skäras. Före mattläggning ska man alltid försäkra sig om att underliggande konstruktion är tillräckligt uttorkad. Riktvärdet för uttorkning av produkten är 10 mm per vecka. Det angivna riktvärdet förutsätter ett uttorkningsklimat med ca 20 °C, 50 % RF och visst luftombyte. Vid skikt tjockare än 30 mm får man räkna med en lägre torkhastighet. Nyproducerade ytor ska vara dragfria och skyddas mot direkt solstrålning och regn.

Lagring och förpackning

Förvaras i torr miljö. Pappersförpackning: Lagringstid 6 månader i oöppnad originalförpackning från tillverkningsdatum. Plastförpackning: Lagringstid 9 månader i oöppnad originalförpackning från tillverkningsdatum. Tillverkningsdatumet anges på förpackningen. Produkten levereras i säckar om 20 kg, i storsäck och i bulk.

Skyddsanvisning och restprodukter

Pappersförpackning: Tomma säckar lämnas till förbränning. Plastförpackning: Tomma säckar lämnas till återvinning. Överblivet, torrt pulver som lagras på rätt sätt kan användas igen. Härdat material deponeras som byggavfall. Produkter får inte tappas i avloppsnätet. Cement som ingår i produkten är kromatreducerat.

Dokument om hälsa, miljö, säkerhet samt teknisk service



Combimix[®]

9 augusti 2023

CM 700 Grovavjämning

GROV

PUMPBAR

CM 700 Grovavjämning är en pumpbar, självutjämnande avjämningsmassa. Produkten kan levereras med tillsats av fiber.

Gällande version av tillhörande produktdokument presenteras på www.combimix.se. Tidigare odaterade och daterade utgåvor är inte giltiga. För mer information kontakta vår säljorganisation.

Detta produktblad innehåller generella anvisningar. Produktens användning sker under en mängd skiftande förhållanden och förutsättningar. Combimix ansvarar inte för lagring, användning i konstruktion, bearbetning eller utförande, samverkande effekter med andra produkter, användning betingad av lokala förhållanden eller andra externa faktorer. Combimix ansvarar inte heller i de fall då ovanstående information vantolkats eller frångåtts av användaren.



9 augusti 2023

CM 700 Grovavjämning

GROV

PUMPBAR

CM 700 Grovavjämning är en pumpbar, självutjämnande avjämningsmassa. Produkten kan levereras med tillsats av fiber.

Produktspecifikation

Frigörande av korrosiva ämnen	CT (enl. EN 13813)
Tryckhållfasthetsklass	C20 (enl. EN 13813)
Tryckhållfasthet, medelvärde	30 MPa (enl. EN 13813)
Böjdraghållfasthetsklass	F5 (enl. EN 13813)
Böjdraghållfasthetsklass, medelvärde	6 MPa (enl. EN 13813)
Brandklass	A1fl (enl. EN 13813)
RWFC	550 (enl. EN 13813)
Vidhäftning mot underlag	B1,0 (enl. EN 13813)
Skiktjocklek	5–70 mm
Skiktjocklek	6–20 mm på lättbetong
Kornstorlek	< 2 mm
Materialåtgång	1,7 kg/m ² /mm
Torr volymvikt	1700 kg/m ³
Vattenbehov	5–40 mm: 3,6 l/20 kg, 40–70 mm: 3,2 l/20 kg
Flytförmåga	5–40 mm: max 135 mm, 40–70 mm: max 125 mm
Arbetstemperatur	10–25 °C
Blandningstid	3 min
Arbetsbar	10–25 min
Gångbar	1–3 tim
Beläggningsbar (klinker)	12 tim
Mattläggningbar	10 mm/vecka
pH	ca 11
Vattenskadestabil	Ja
Ytdraghållfasthet 28 dygn (slipad belastad yta)	1,0 MPa
Fri krympning	0,03–0,05 %
TVOC 28 dygn	39 µg/(m ² h)

