

31. mars 2022

# CM 700 R

GROV

PUMPBAR

CM 700 R er en pumpbar, selvutjevnnende avrettingsmasse spesielt egnet for sparkling av fallbygging. Produktet er ment å være belagt med overflatelag.

## Bruksområde

Avrettingsmassen er egnet for nyproduksjon og renovering. Produktet er beregnet på innendørs bruk på underlag av betong, lettbetong, stein og fliser. Produktet er ment å være belagt med overflatelag, f.eks. fliser, teppe eller lignende.

## Forarbeid

Underlaget må være rent og fritt for støv, sementhud, fett og annen forurensning som kan hindre vedhefting. Underlagets vedheftings- og overflatetrykkfasthet må ikke være under 0,5 MPa. Underlaget grunnes alltid med PP 600 Primer, som skal tørke før sparkling. Av hensyn til grunningens filmdannelse og avrettingsmassens herding må ikke underlagets temperatur være under 10°C. For det beste arbeidsresultatet bør temperaturen i arbeidslokalet ligge mellom 10-25°C. Ved høyere eller lavere temperatur vil herdetiden bli henholdsvis kortere eller lengre. En betongkonstruksjon skal ikke avrettes tidligere enn en måned etter støping, med hensyn til sprekkdannelser på grunn av krymping og eventuell setning. Referanseverdien 95 % RF i konstruksjonen bør settes som øvre grense for avrettingsarbeid. Bruk Combimix avstengingslist som avgrensning. For å unngå tetting av avløpsledninger bør alltid sluker tettes før sparklingen påbegynnes.

## Blandning

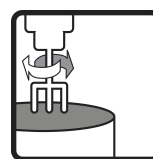
Tørrpulveret blandes med maks. 3,6 liter vann (maks. 18%) per sekk på 20 kg. Blandingen utføres med drill og visp eller egnet blandedpumpe. Riktig vanninnblanding kontrolleres gjennom flytprøver med en sylinder med Ø 30 mm og høyde på 50 mm på en glassplate på 300x300 mm. Med riktig vanninnblanding skal spredningen være maks. 125 mm. Med flytprøven kontrolleres det også at massen har godt hold og ikke skiller seg.

## Legging

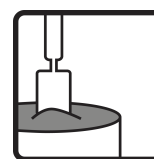
Den blandede massen helles ut for hånd eller pumpes ut på underlaget i lengder. Hver ny lengde legges i den gamle så snart som mulig, slik at massen kan flyte sammen til et jevnt belegg. Bredden på lengdene avpasses etter blandedpumpens kapasitet og lagtykkelsen. Avrettingsmassen legges med en lagtykkelse på 15-70 mm. Den kan



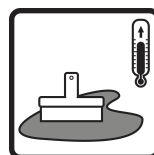
Vannbehov  
3,6 l/20 kg



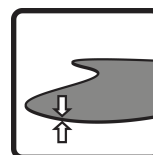
Blandingstid  
3 min



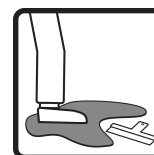
Brukstid  
10-15 min



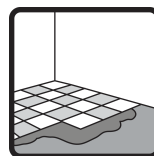
Brukstemperatur  
10-25 °C



Lagtykkelse  
15-70 mm



Gangbar  
1-3 timer



Beleggbar (klin-  
ker)  
12 timer



**Combimix**

31. mars 2022

# CM 700 R

GROV

PUMPBAR

CM 700 R er en pumpbar, selvutjevnnende avrettingsmasse spesielt egnet for sparkling av fallbygging. Produktet er ment å være belagt med overflatelag.

også legges med en lagtykkelse på 40–70 mm med lavere vanntilsetning, og ned til 2 mm lokalt rundt gulvsluker og lignende. På underlag av lettbetong skal avrettingsmassen legges med en lagtykkelse på 15–20 mm. Materialet krever en lett mekanisk bearbeidelse med en tannet sparkel for jevnest mulig resultat.

## Etterbehandling og tørking

Den halvherdede avrettingsmassen kan med letthet formes eller skjæres før den har tørket for mye. Før legging av tepper må man alltid forsikre seg om at konstruksjonen er tilstrekkelig tørket. Referanseverdien for tørkingen av produktet er 10 mm per uke. Den angitte referanseverdien forutsetter et tørkeklima med ca. 20°C, 50 % RF og en viss utskifting av luften. Nyproduserte overflater skal være trekkfrie, beskyttet mot direkte sollys og regn.

## Lagring og emballasje

Oppbevares tørt. Lagringstiden i uåpnet originalemballasje er 6 måneder fra produksjonsdatoen. Produksjonsdatoen er angitt på emballasjen. Produktet leveres i sekker på 20 kg, i storesekk og i bulk.

## Restprodukter og sikkerhetsanvisning

Tomme sekker kan brennes. Tørt pulver som er til overs, og som lagres på riktig måte, kan brukes på nytt. Herdet materiale deponeres som byggavfall. Produktet må ikke havne i avløpssystemet. Sementen som inngår i produktet er kromatredusert.

## Dokumenter om helse, miljø, sikkerhet og teknisk service

Gjeldende versjon av de relaterte produkt dokumenter finnes på [www.combimix.no](http://www.combimix.no). Tidligere udaterte og daterte utgaver er ikke gyldige. Kontakt salgssorganisasjonen vår hvis du vil ha mer informasjon.

Dette produktarket inneholder generelle anvisninger. Bruk av produktet foregår under en mengde skiftende forhold og forutsetninger. Combimix har ikke ansvar for lagring, bruk i konstruksjon, bearbeidelse eller utførelse, samvirkende effekter ved bruk med andre produkter, bruk betinget av lokale forhold eller andre eksterne faktorer. Combimix har heller ikke ansvar dersom den ovenstående informasjonen feiltolkes eller ikke følges av brukeren.



31. mars 2022

# CM 700 R

GROV

PUMPMÅR

CM 700 R er en pumpbar, selvutjevnen avrettingsmasse spesielt egnet for sparkling av fallbygging. Produktet er ment å være belagt med overflatelag.

## Produktspesifikasjon

|   |                           |
|---|---------------------------|
| Avgir korrosive stoffer                                   | CT (enl. EN 13813)        |
| Trykkstyrke   | C20 (enl. EN 13813)       |
| Trykkstyrke, middelvei                                    | 30 MPa (enl. EN 13813)    |
| Bøystrekkfasthet, klasse                                  | F5 (enl. EN 13813)        |
| Bøystrekkfasthet, middelvei                               | 6 MPa (enl. EN 13813)     |
| Brannklasse   | A1fl (enl. EN 13813)      |
| Varmekonduktivitet  | N/A                       |
| RWA   | N/A                       |
| RWFC  | 550 (enl. EN 13813)       |
| Vedhefting til underlag                                   | B1,0 (enl. EN 13813)      |
| Lagtykkelse   | 15–70 mm                  |
| Lagtykkelse   | 15–20 mm på lettbetong    |
| Kornstørrelse   | < 2 mm                    |
| Materialforbruk   | 1,7 kg/m <sup>2</sup> /mm |
| Tørr volumvekt  | 1700 kg/m <sup>3</sup>    |
| Vannbehov   | 3,6 l/20 kg               |
| Flytegenskaper  | maks. 125 mm              |
| Brukstemperatur   | 10–25 °C                  |
| Blandingstid  | 3 min                     |
| Brukstid  | 10–15 min                 |
| Gangbar   | 1–3 timer                 |
| Beleggbar (klinker)                                       | 12 timer                  |
| Tørketid for legging av tepper                            | 10 mm/uke                 |
| pH  | ca 11                     |
| Fuktbestandig   | ja                        |
| Overflatestrekkstyrke 28 døgn (slipt, belastet overflate) | 1,0 MPa                   |
| Krymping  | 0,03–0,05 %               |
| TVOC 28 døgn  | 39 µg/(m <sup>2</sup> h)  |

