

11. april 2023

CM 720 Finavretting

FIN

PUMPBAR

CM 720 Finavretting er en pumpbar, selvutjevne avrettingsmasse med gode flytegenskaper.

Bruksområde

Avrettingsmassen er egnet for nyproduksjon og renovering. Produktet er beregnet på innendørs bruk på underlag av betong, lettbetong og fliser. Produktet er ment å være belagt med overflatelag, f.eks. fliser, teppe eller lignende.

Forarbeid

Underlaget må være rent og fritt for støv, sementhud, fett og annen forurensning som kan hindre vedhefting. Underlagets vedheftings- og overflatetrykkfasthet må ikke være under 0,5 MPa. Underlaget grunnes alltid med PP 600 Primer, som skal tørke før sparkling. Av hensyn til grunningens filmdannelse og avrettingsmassens herding må ikke underlagets temperatur være under 10 °C. For det beste arbeidsresultatet bør temperaturen i arbeidslokalet ligge mellom 10-25°C. Ved høyere eller lavere temperatur vil herdetiden bli henholdsvis kortere eller lengre. En betongkonstruksjon skal ikke avrettes tidligere enn en måned etter støping, med hensyn til sprekkdannelser på grunn av krymping og eventuell setning. Referanseverdien 95 % RF i konstruksjonen bør settes som øvre grense for avrettingsarbeid. Bruk Combimix avstengingslist som avgrensning. For å unngå tetting av avløpsledninger bør alltid sluker tettes før sparklingen påbegynnes.

Blandning

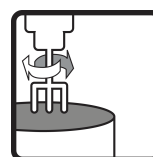
Tørrpulveret blandes med maks. 4,0 liter vann (maks. 20%) per sekk på 20 kg. Blandingen utføres med drill og visp eller egnet blande-pumpe. Riktig vanninnblanding kontrolleres gjennom flytprøver med en sylinder med Ø 30 mm og høyde på 50 mm på en glassplate på 300x300 mm. Med riktig vanninnblanding skal spredningen være maks. 145 mm. Med flytprøven kontrolleres det også at massen har godt hold og ikke skiller seg.

Legging

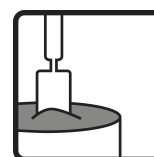
Den blandede massen helles ut for hånd eller pumpes ut på underlaget i lengder. Hver ny lengde legges i den gamle så snart som mulig, slik at massen kan flyte sammen til et jevnt belegg. Bredden på lengdene avpasses etter blandepumpens kapasitet og lagtykkelsen. Materialet krever en lett mekanisk bearbeidelse med en tannet sparkel



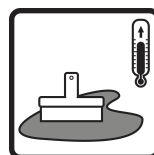
Vannbehov
4,0 l/20 kg



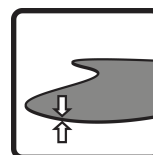
Blandingstid
3 min



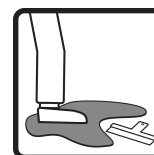
Brukstid
10-25 min



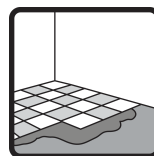
Brukstemperatur
10-25 °C



Lagtykkelse
3-30 mm



Gangbar
1-3 timer



Beleggbar (klin-
ker)
12 timer



Combimix

11. april 2023

CM 720 Finavretting

FIN

PUMPBAR

CM 720 Finavretting er en pumpbar, selvutjevnen avrettingsmasse med gode flytegenskaper.

for jevnest mulig resultat.

Etterbehandling og tørking

Den halvherdede avrettingsmassen kan med letthet formes eller skjæres før den har tørket for mye. Før legging av tepper må man alltid forsikre seg om at konstruksjonen er tilstrekkelig tørket. Referanseverdien for tørkingen av produktet er 10 mm per uke. Den angitte referanseverdien forutsetter et tørkeklima med ca. 20°C, 50 % RF og en viss utskifting av luften. Nyproduserte overflater skal være trekkfrie, beskyttet mot direkte sollys og regn.

Lagring og emballasje

Oppbevares tørt. Lagringstiden i uåpnet originalemballasje er 6 måneder fra produksjonsdatoen. Produksjonsdatoen er angitt på emballasjen. Produktet leveres i sekker på 20 kg, i storsekk og i bulk.

Restprodukter og sikkerhetsanvisning

Tomme sekker kan brennes. Tørt pulver som er til overs, og som lagres på riktig måte, kan brukes på nytt. Herdet materiale deponeres som byggavfall. Produktet må ikke havne i avløpssystemet. Sementen som inngår i produktet er kromatredusert.

Dokumenter om helse, miljø, sikkerhet og teknisk service

Gjeldende versjon av de relaterte produkt dokumenter finnes på www.combimix.no. Tidligere udaterte og daterte utgaver er ikke gyldige. Kontakt salgsorganisasjonen vår hvis du vil ha mer informasjon.

Dette produktarket inneholder generelle anvisninger. Bruk av produktet foregår under en mengde skiftende forhold og forutsetninger. Combimix har ikke ansvar for lagring, bruk i konstruksjon, bearbeiding eller utførelse, samvirkende effekter ved bruk med andre produkter, bruk betinget av lokale forhold eller andre eksterne faktorer. Combimix har heller ikke ansvar dersom den ovenstående informasjonen feiltolkes eller ikke følges av brukeren.



11. april 2023

CM 720 Finavretting

FIN

PUMPBAR

CM 720 Finavretting er en pumpbar, selvutjevneende avrettingsmasse med gode flytegenskaper.

Produktspecifikation

Avgir korrosive stoffer	CT (iht. EN 13813)
Trykkstyrke	C30 (iht. EN 13813)
Trykkstyrke, middelverdi	35 MPa (iht. EN 13813)
Bøystrekkfasthet, klasse	F6 (iht. EN 13813)
Bøystrekkfasthet, middelverdi	7 MPa (iht. EN 13813)
Brannklasse	A1fl (iht. EN 13813)
RWFC	550 (iht. EN 13813)
Vedhefting til underlag	B1,5 (iht. EN 13813)
Lagtykkelse	3–30 mm
Lagtykkelse	6–10 mm på lettbetong
Kornstørrelse	< 1 mm
Materialforbruk	1,6 kg/m ² /mm
Tørr volumvekt	1600 kg/m ³
Vannbehov	4,0 l/20 kg
Flytegenskaper	maks, 145 mm
Brukstemperatur	10–25 °C
Blandingstid	3 min
Brukstid	10–25 min
Tørketid	10 mm/uke
Gangbar	1–3 timer
Beleggbar (klinker)	12 timer
pH	ca. 11
Fuktbestandig	Ja
Overflatestrekkstyrke 28 døgn (slipt, belastet overflate)	> 1,5 MPa
Krymping	0,03–0,05 %
TVOC 28 døgn	< 10 µg/(m ² h)

