

11 april 2023

CM 760 Fiberavjämning

FIBERFÖRSTÄRKT

PUMPBAR

SNABBHÄRDANDE

CM 760 Fiberavjämning är en pumpbar, självtjämnande avjämningsmassa. Produkten är fiberförstärkt och snabbhärdande.

Användningsområde

Avjämningsmassan är lämpad för nyproduktion, renovering och värmegolvskonstruktioner. Produkten är avsedd för inomhusbruk på underlag av betong, lättbetong, sten, keramik, homogen PVC, trä och golvgips. Produkten är avsedd att beläggas med ytskikt, t.ex. klinker, matta eller liknande. Kan användas utomhus (ej i salt miljö) på underlag av betong och ska då beläggas med klinker.

Förbehandling

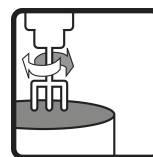
Underlaget ska vara rent och fritt från damm, cementhud, fett eller andra föroreningar som kan förhindra vidhäftningen. Underlagets vidhäftnings- eller ythållfasthet ska inte underskrida 0,5 MPa. Vid utomhusytor ska ytan alltid skyddas mot vind, direkt solstrålning och regn innan primer- och avjämningsarbetet påbörjas. Det är här viktigt att se till att primern får tillräcklig vidhäftning gentemot underlaget och detta kan tex. åstadkommas via blästring. Underlaget primas alltid med PP 600 Primer som ska torka före spackling. Med hänsyn till primerns filmbildning och avjämningsmassans härdning ska underlagets temperatur inte underskrida 10 °C. För bästa arbetsresultat bör temperaturen i arbetslokalen vara mellan 10–25 °C. Vid högre respektive lägre temperatur förkortas respektive förlängs tiden för härdning. En betongkonstruktion ska inte avjämnas tidigare än en månad efter gjutning med hänsyn till sprickbildningar på grund av krympning och eventuella sättningar. Riktvärdet 95 % RF i konstruktionen bör sättas som övre gräns för avjämningsarbete. Använd Combimix avstängarlist som avgränsning. Förse alltid brunnar med tillräcklig tätning innan spackling påbörjas, för att undvika igensättning av avloppsledning- ar.

Blandning

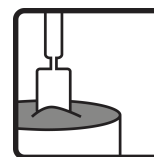
Torrpulvret blandas med max 3,6 liter vatten (max 18 %) per säck om 20 kg. Blandningen utförs med bormaskinsvisp, alternativt med avsedd blandarpump. Rätt vatteninblandning kontrolleras genom flytprov med en cylinder med Ø 30 mm och höjd 50 mm på en glasskiva 300 x 300 mm. Med rätt vatteninblandning ska utbredningen vara max 135 mm. Med flytprovet kontrolleras också att massan är väl sammanhållen och fri från separation.



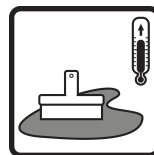
Vattenbehov
3,6 l/20 kg



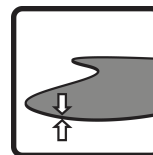
Blandningstid
3 min



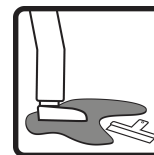
Arbetsbar
10–25 min



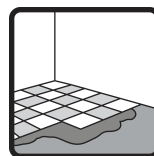
Arbetstempera-
tur
10–25 °C



Skiktthocklek
5–50 mm



Gångbar
1–3 tim



Beläggningsbar
(klinker)
12 tim



Combimix

11 april 2023

CM 760 Fiberavjämning

FIBERFÖRSTÄRKT

PUMPBAR

SNABBHÄRDANDE

CM 760 Fiberavjämning är en pumpbar, självtjämnande avjämningsmassa. Produkten är fiberförstärkt och snabbhärdande.

Applicering

Den blandade massan hålls ut för hand, alternativt pumpas ut på underlaget i våder. Varje ny våd läggs i den gamla våden så snart som möjligt så att massan kan flyta samman till en jämn beläggning. Bredden på våden avpassas till blandarpumpens kapacitet och beläggningstjocklek. Materialet kräver en lätt mekanisk bearbetning med en tandad spackel för att åstadkomma en maximal släthet.

Efterbehandling och uttorkning

Innan uttorkning kan den halvhärdade avjämningsmassan med lätthet formas eller skäras. Före mattläggning ska man alltid försäkra sig om att underliggande konstruktion är tillräckligt uttorkad. Produkten är mattläggningsbar efter 1–3 dygn. Det angivna riktvärdet förutsätter ett uttorkningsklimat med ca 20 °C, 50 % RF och visst luftombyte. Nyproducerade ytor ska vara dragfria och skyddas mot direkt solstrålning och regn.

Lagring och förpackning

Förvaras i torr miljö. Pappersförpackning: Lagringstid 6 månader i öppnad originalförpackning från tillverkningsdatum. Plastförpackning: Lagringstid 9 månader i öppnad originalförpackning från tillverkningsdatum. Tillverkningsdatumet anges på förpackningen. Produkten levereras i säckar om 20 kg, i storsäck och i bulk.

Skyddsanvisning och restprodukter

Pappersförpackning: Tomma säckar lämnas till förbränning. Plastförpackning: Tomma säckar lämnas till återvinning. Överblivet, torrt pulver som lagras på rätt sätt kan användas igen. Härdat material deponeras som byggavfall. Produkter får inte tappas i avlopps nätet. Cement som ingår i produkten är kromatreducerat.

Dokument om hälsa, miljö, säkerhet samt teknisk service

Gällande version av tillhörande produktdokument presenteras på www.combimix.se. Tidigare odaterade och daterade utgåvor är inte giltiga. För mer information kontakta vår säljorganisation.

Detta produktblad innehåller generella anvisningar. Produktens användning sker under en mängd skiftande förhållanden och förutsättningar. Combimix ansvarar inte för lagring, användning i konstruktion, bearbetning eller utförande, samverkande effekter med andra produkter, användning betingad av lokala förhållanden eller andra externa faktorer. Combimix ansvarar inte heller i de fall då ovanstående information vartolkats eller frångåtts av användaren.



11 april 2023

CM 760 Fiberavjämning

FIBERFÖRSTÄRKT

PUMPBAR

SNABBHÄRDANDE

CM 760 Fiberavjämning är en pumpbar, självtjämnande avjämningsmassa. Produkten är fiberförstärkt och snabbhärdande.

Produktspecifikation

Frigörande av korrosiva ämnen	CT (enl. EN 13813)
Tryckhållfasthetsklass	C30 (enl. EN 13813)
Tryckhållfasthet, medelvärde	35 MPa (enl. EN 13813)
Böjdraghållfasthetsklass	F7 (enl. EN 13813)
Böjdraghållfasthetsklass, medelvärde	8 MPa (enl. EN 13813)
Brandklass	A1fl (enl. EN 13813)
RWFC	550 (enl. EN 13813)
Vidhäftning mot underlag	B1,5 (enl. EN 13813)
Skiktjocklek	5–50 mm
Skiktjocklek	6–20 mm på lättbetong
Kornstorlek	< 2 mm
Materialåtgång	1,7 kg/m ² /mm
Torr volymvikt	1700 kg/m ³
Vattenbehov	3,6 l/20 kg
Flytförmåga	max 135 mm
Arbetstemperatur	10–25 °C
Blandningstid	3 min
Arbetsbar	10–25 min
Gångbar	1–3 tim
Beläggningsbar (klinker)	12 tim
Mattläggingsbar	1–3 dygn
pH	ca 11
Vattenskadestabil	Ja
Ytdraghållfasthet 28 dygn (slipad belastad yta)	> 1,5 MPa
Fri krympning	0,03–0,05 %
TVOC 28 dygn	10 µg/(m ² h)

