

CM 780 Hurtig Fiberavretting

FALLRETNING

FIBERFORSTERKET

PUMPBAR

HURTIGHERDENDE

CM 780 Hurtig Fiberavretting er en pumpbar, selvutjevnen avrettingsmasse. Produktet er fiberforsterket og hurtigherdende. Egnet for sparkling av fallbygging.

27. juni 2019

Bruksområde

Avrettingsmassen er egnet for nyproduksjon, renovering og varme-gulvkonstruksjoner. Produktet er beregnet på innendørs bruk på underlag av betong, lettbetong, fliser, gulvgips og tre. Ved bruk på tre-underlag må CM stålarmeringsnett benyttes.

Forarbeid

Underlaget må være rent og fritt for støv, sementhud, fett og annen forurensning som kan hindre vedhefting. Underlagets vedheftings- og overflatetrykkfasthet må ikke være under 0,5 MPa. Underlaget grunnes alltid med PP 600 Primer, som skal tørke før sparkling. Av hensyn til grunningsfilmdannelse må ikke underlagets temperatur være under 10 °C. For det beste arbeidsresultatet bør temperaturen i arbeidslokalet ligge mellom 10-25 °C. Ved høyere eller lavere temperatur vil herdetiden bli henholdsvis kortere eller lengre. En betongkonstruksjon skal ikke avrettes tidligere enn en måned etter støping, med hensyn til sprekkdannelser på grunn av krymping og eventuell setning. Referanseverdien 90 % RF i konstruksjonen bør settes som øvre grense for avrettingsarbeid. Ved legging på treunderlag må lagtykkelsen ikke være mindre enn 13 mm, og Combimix stålarmering må benyttes. Bruk Combimix avstengingslist som avgrensning. For å unngå tetting av avløpsledninger bør alltid sluker tettes før sparklingen påbegynnes.

Blandning

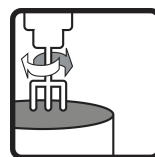
Tørrpulveret blandes med maks. 3,6 liter vann (maks. 18 %) per sekk på 20 kg. Blandingen utføres med drill og visp eller egnet blande-pumpe. Riktig vanninnblanding kontrolleres gjennom flytprøver med en sylinder med Ø 30 mm og høyde på 50 mm på en glassplate på 300x300 mm. Med riktig vanninnblanding skal spredningen være maks. 135 mm. Med flytprøven kontrolleres det også at massen har godt hold og ikke skiller seg.

Legging

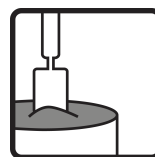
Den blandede massen helles ut for hånd eller pumpes ut på underlaget i lengder. Hver ny lengde legges i den gamle så snart som mulig, slik at massen kan flyte sammen til et jevnt beleg. Bredden på



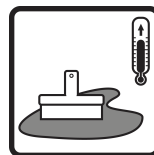
Vannbehov
3,6 l/20 kg



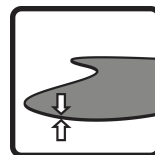
Blandingstid
3 min



Brukstid
10-25 min



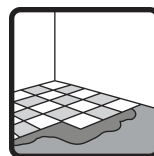
Brukstempera-
tur
10-25 °C



Lagtykkelse
5-100 mm



Gangbar
1-3 timer



Beleggbare (klin-
ker)
12 timer



Combimix®

CM 780 Hurtig Fiberavretting

FALLRETNING

FIBERFORSTERKET

PUMPBAR

HURTIGHERDENDE

CM 780 Hurtig Fiberavretting er en pumpbar, selvutjevnen avrettingsmasse. Produktet er fiberforsterket og hurtigherdende. Egnet for sparkling av fallbygging.

27. juni 2019

lengdene avpasses etter blandepumpens kapasitet og lagtykkelsen. Materialet krever en lett mekanisk bearbeidelse med en tannet sparkel for jevnest mulig resultat. På lettbetong skal belegget være 6–20 mm, kan legges opptil 100 mm hvis armeringsnett brukes.

Etterbehandling og tørking

Den halvherdede avrettingsmassen kan med letthet formes eller skjæres før den har tørket for mye. Før legging av teppe må man alltid forsikre seg om at konstruksjonen er tilstrekkelig tørket. Tørketid for legging av teppe er 1–3 døgn. Den angitte referanseverdien forutsetter et tørkeklima med ca. 20 °C, 40 % RF og en viss utskifting av luften.

Lagring og emballasje

Oppbevares tørt. Lagringstiden i uåpnet originalemballasje er 6 måneder fra produksjonsdatoen. Produksjonsdatoen er angitt på emballasjen. Produktet leveres i sekker på 20 kg, i storesekk og i bulk.

Restprodukter og sikkerhetsanvisning

Tomme sekker kan brennes. Tørt pulver som er til overs, og som lagres på riktig måte, kan brukes på nytt. Herdet materiale deponeres som byggavfall. Produktet må ikke havne i avløpssystemet. Sementen som inngår i produktet er kromatredusert.

Dokumenter om helse, miljø, sikkerhet og teknisk service

Gjeldende versjon av de relaterte produkt dokumenter finnes på www.combimix.no. Tidligere udaterte og daterte utgaver er ikke gyldige. Kontakt salgsorganisasjonen vår hvis du vil ha mer informasjon.

Dette produktarket inneholder generelle anvisninger. Bruk av produktet foregår under en mengde skiftende forhold og forutsetninger. Combimix har ikke ansvar for lagring, bruk i konstruksjon, bearbeidelse eller utførelse, samvirkende effekter ved bruk med andre produkter, bruk betinget av lokale forhold eller andre eksterne faktorer. Combimix har heller ikke ansvar dersom den ovenstående informasjonen feiltolkes eller ikke følges av brukeren.



CM 780 Hurtig Fiberavretting

FALLRETNING

FIBERFORSTERKET

PUMPBAR

HURTIGHERDENDE

CM 780 Hurtig Fiberavretting er en pumpbar, selvutjevnen-
de avrettingsmasse. Produktet er fiberforsterket og hurtigherden-
de. Egnet for sparkling av fallbygging.

27. juni 2019

Produktspecifikation

Avgir korrosive stoffer	CT (iht. EN 13813)
Trykkstyrke	C25 (iht. EN 13813)
Trykkstyrke, middelverdi	35 MPa (iht. EN 13813)
Bøystrekkfasthet, klasse	F5 (iht. EN 13813)
Bøystrekkfasthet, middelverdi	7 MPa (iht. EN 13813)
Brannklasse	A1fl (iht. EN 13813)
RWFC	550 (iht. EN 13813)
Vedhefting til underlag	B1,5 (iht. EN 13813)
Lagtykkelse	5–100 mm
Lagtykkelse	6–20 mm på lettbetong
Kornstørrelse	< 2 mm
Materialforbruk	1,8 kg/m ² /mm
Tørr volumvekt	1800 kg/m ³
Vannbehov	3,6 l/20 kg
Flyteegenskaper	maks, 135 mm
Brukstemperatur	10–25 °C
Blandingstid	3 min
Brukstid	10–25 min
Gangbar	1–3 timer
Beleggbare (klinker)	12 timer
Tørketid for legging av tepper	1–3 døgn
pH	ca. 11
Fuktbestandig	Ja
Overflatestrekkstyrke 28 døgn (slipt, belastet overflate)	> 1,5 MPa
Krymping	0,03–0,05 %
TVOC 28 døgn	< 10 µg/(m ² h)

