

CM 840 Håndspartel Byg

STØVREDUCERET

FIN

HÅNDPÅFØRING

HURTIGTØRRENDE

CM 840 Håndspartel Byg er en hurtighærdende finspartel, som påføres manuelt.

Anvendelsesområde

Håndspartelmassen er beregnet til nyproduktion og reovering. Produktet er beregnet til indendørs brug på underlag af beton, letbeton, sten, gulvgips, keramik, homogen PVC og træ. Håndspartlet er velegnet til faldbygning på op til 50 mm.

Forbehandling

Underlaget skal være rent og frit for støv, cementflager, fedt og andre forureninger, der kan forhindre vedhæftning. Underlagets vedhæftnings- og overfladestyrke skal være min. 0,5 MPa. Underlaget primes altid med PP 600 Primer, som skal tørre før spartling. Af hensyn til primerens filmdannelse må underlagets temperatur ikke komme under 10 °C. Det bedste resultat bør temperaturen i arbejdslokalet ligge mellem 10–25 °C. Ved højere eller lavere temperatur henholdsvis forkortes eller forlænges hærdningstiden. Med hensyn til revnedannelser på grund af krympning og eventuelle sætninger, må betonkonstruktioner ikke spartles før tidligst en måned efter støbning. Vejledende værdi 95 % RF i konstruktionen bør sættes som øvre grænse for udglætningsarbejde. Brug altid en Combimix kantliste som afgrænsning. Brønde bør altid forsynes med tilstrækkelig tætning, før spartlingen påbegyndes, for at undgå tilstopning af afløbsledninger.

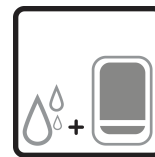
Blandning

Pulveret blandet med maks. 4,2 liter vand (maks. 28 %) pr. 15 kg sæk. Blandingen udføres i to trin. Først blandes spartlen til en jævn masse uden klumper i ca. 2 min. (indtil den ønskede konsistens er opnået). Derefter hviler spartelmassen i 1 min, hvorefter massen blandes i yderligere 1 min. Blandingen udføres med boremaskine med påsat piskeris. Spartelmasse, som begynder at tørre, må ikke røres op med mere vand men skal i stedet kasseres.

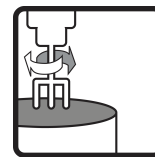
Udlægning

Den færdigblandede spartelmasse fordeles på gulvet med glat stålspartel. Spartelmassen "skræbes" på underlaget. Større fordybninger kan med fordel rettes op med en retskinne inden bredspartling.

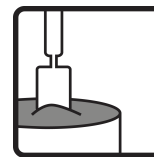
Efterbehandling og udtørring



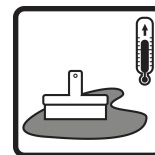
Vandbehov
4,2 l/15 kg



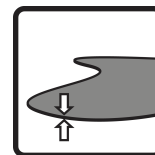
Blandetid
2+1 min



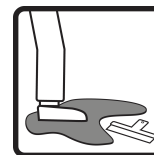
Arbejdsklar
20–30 min.



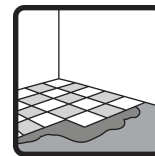
Arbejdstempe-
ratur
10–25 °C



Lagtykkelse
0–50 mm



Gangbar
30–60 min.



Belægningsklar
(klinker)
1 time



Combimix[®]

9. december 2022

CM 840 Håndspartel Byg

STØVREDUCERET

FIN

HÅNDPÅFØRING

HURTIGTØRRENDE

CM 840 Håndspartel Byg er en hurtighærdende finspartel, som påføres manuelt.

Inden udtørring kan den halvhærdede spartelmasse nemt formes eller skæres. Før der lægges topbelægning, skal det altid sikres, at den underliggende konstruktion er tilstrækkelig tør. Produktet er topbelægningsklar efter 1–3 timer. Den angivne tørretid forudsætter et tørningsklima med ca. 20 °C, 50 % RF samt luftventilation. Den nystøbte overflade må ikke udsættes for træk, og skal beskyttes mod direkte sollys og regn.

Opbevaring og emballage

Opbevares på et tørt sted. Opbevaringstiden er 6 måneder fra fremstillingsdatoen i uåbnet original emballage. Fremstillingsdatoen er angivet på emballagen. Produktet leveres i sække med 15 kg.

Restprodukter og beskyttelsesanvisning

Tomme sække afleveres til forbrænding. Overskydende, tørt pulver, der opbevares korrekt, kan anvendes igen. Hærdet materiale deponeres som byggeaffald. Produktet må ikke hældes i afløb. Cement, som indgår i produktet, er kromat reduceret.

Dokument om sundhed, miljø, sikkerhed samt teknisk service

Gældende version af produktblad præsenteres på www.combimix.dk. Tidligere udaterede og daterede versioner er ikke gyldige. Du kan få flere oplysninger ved at kontakte vores salgsorganisation.

Dette produktblad indeholder generelle anvisninger. Produktet kan anvendes under en række skiftende forhold og forudsætninger. Combimix er ikke ansvarlig for opbevaring, anvendelse i konstruktion, bearbejdning eller udførelse, virkning i forbindelse med effekter med andre produkter, anvendelse betinget af lokale forhold eller andre eksterne faktorer. Combimix er heller ikke ansvarlig, hvis ovennævnte information fejlforklæres eller fraviges af brugeren.



9. december 2022

CM 840 Håndspartel Byg

STØVREDUCERET

FIN

HÅNDPÅFØRING

HURTIGTØRRENDE

CM 840 Håndspartel Byg er en hurtighærdende finspartel, som påføres manuelt.

Produktspecifikation

Frigivelse af ætsende stoffer	CT (ifølge EN 13813)
Trykstyrkeklasse	C25 (ifølge EN 13813)
Trykstyrke, gennemsnit	32 MPa (ifølge EN 13813)
Bøjningsstyrke, klasse	F6 (ifølge EN 13813)
Bøjningsstyrke, gennemsnit	7 MPa (ifølge EN 13813)
Brandklasse	A1 (ifølge EN 13813)
Vedhæftning mod underlag	> 1 MPa (ifølge EN 13813)
Lagtykkelse	0–50 mm
Lagtykkelse	6–20 mm på letbeton
Kornstørrelse	< 0,5 mm
Materialeforbrug	1,7 kg/m ² /mm
Tør volumenvægt	1700 kg/m ³
Vandbehov	4,2 l/15 kg
Arbejdstemperatur	10–25 °C
Blandetid	2+1 min
Arbejdsklar	20–30 min.
Gangbar	30–60 min.
Belægningsklar (klinker)	1 time
Topbelægningsklar	1–3 timer
pH	ca. 11
Vandskadestabil	Ja
Overfladestyrke efter 28 døgn (slebet belastet flade)	> 1 MPa (lab.)
Fri krympning	0,03–0,05 %

