

9 december 2022

CM 840 Hand Bygg

DAMMREDUCERAD

FIN

HANDAPPLICERING

SNABBHÄRDANDE

CM 840 Hand Bygg är ett snabbhärdande finspackel för handapplicering.

Användningsområde

Handspacklet är lämpat för nyproduktion och reovering. Produkten är avsedd för inomhusbruk på underlag av betong, lättbetong, sten, golvgips, keramik, homogen PVC och trä. Handspacklet är lämpligt för fallbyggnad upp till 50 mm.

Förbehandling

Underlaget ska vara rent och fritt från damm, cementhud, fett och andra föroreningar som kan förhindra vidhäftning. Underlagets vidhäftnings- och ythållfasthet ska inte underskrida 0,5 MPa. Underlaget primas alltid med PP 600 Primer som ska torka före spackling. Med hänsyn till primerns filmbildning ska underlagets temperatur inte underskrida 10 °C. För bästa arbetsresultat bör temperaturen i arbetslokalen ligga mellan 10–25 °C. Vid högre eller lägre temperatur förkortas respektive förlängs tiden för härdning. Med hänsyn till sprickbildningar på grund av krympning och eventuella sättningar, ska en betongkonstruktion inte avjämnas tidigare än en månad efter gjutning. Riktvärdet 95 % RF i konstruktionen bör sättas som övre gräns för avjämningsarbete. Använd Combimix avstängarlist som avgränsning. Förse alltid brunnar med tillräcklig tätning innan spackling påbörjas, för att undvika igensättning av avloppsledningar.

Blandning

Torrpulvret blandas med max 4,2 liter vatten (max 28 %) per 15 kg säck. Blandningen utförs i två moment. Först blandas spacklet till en klumpfri massa i ca 2 min (till önskad konsistens). Låt spacklet vila 1 min och blanda därefter massan i ytterligare 1 min. Blandningen utförs med bormaskin och visp. Spackel som börjat härda får inte röras upp med mer vatten utan ska kasseras.

Applicering

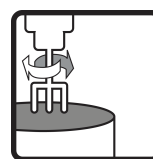
Den färdigblandade massan fördelas på golvet med slät stålspackel. Spackelmassan "skrapas" på underlaget. Större svackor, kan med fördel rätas upp med en rätskiva innan bredspackling.

Efterbehandling och uttorkning

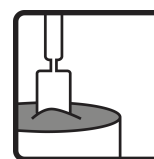
Innan uttorkning kan det halvhärdade spacklet med lätthet formas



Vattenbehov
4,2 l/15 kg



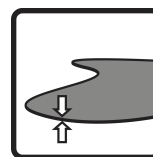
Blandningstid
2+1 min



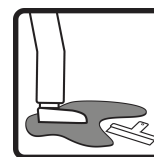
Arbetsbar
20–30 min



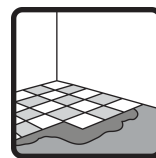
Arbetstempera-
tur
10–25 °C



Skiktjocklek
0–50 mm



Gångbar
30–60 min



Beläggningsbar
(klinker)
1 tim



Combimix[®]

9 december 2022

CM 840 Hand Bygg

DAMMREDUCERAD

FIN

HANDAPPLICERING

SNABBHÄRDANDE

CM 840 Hand Bygg är ett snabbhärdande finspackel för handapplicering.

eller skäras. Före mattläggning ska man alltid försäkra sig om att underliggande konstruktion är tillräckligt uttorkad. Produkten är mattläggningsbar efter 1–3 timmar. Den angivna torktiden förutsätter ett uttorkningsklimat med ca 20 °C, 50 % RF och visst luftombyte. Nyproducerade ytor ska vara dragfria och skyddas mot direkt solstrålning och regn.

Lagring och förpackning

Förvaras i torr miljö. Pappersförpackning: Lagringstid 6 månader i öppnad originalförpackning från tillverkningsdatum. Plastförpackning: Lagringstid 9 månader i öppnad originalförpackning från tillverkningsdatum. Tillverkningsdatumet anges på förpackningen. Produkten levereras i säckar om 15kg.

Skyddsanvisning och restprodukter

Pappersförpackning: Tomma säckar lämnas till förbränning. Plastförpackning: Tomma säckar lämnas till återvinning. Överblivet, torrt pulver som lagras på rätt sätt kan användas igen. Härdat material deponeras som byggavfall. Produkter får inte tappas i avlopps nätet. Cement som ingår i produkten är kromatreducerat.

Dokument om hälsa, miljö, säkerhet samt teknisk service

Gällande version av tillhörande produktdokument presenteras på www.combimix.se. Tidigare odaterade och daterade utgåvor är inte giltiga. För mer information kontakta vår säljorganisation.

Detta produktblad innehåller generella anvisningar. Produktens användning sker under en mängd skiftande förhållanden och förutsättningar. Combimix ansvarar inte för lagring, användning i konstruktion, bearbetning eller utförande, samverkande effekter med andra produkter, användning betingad av lokala förhållanden eller andra externa faktorer. Combimix ansvarar inte heller i de fall då ovanstående information vartolkats eller frångåtts av användaren.



9 december 2022

CM 840 Hand Bygg

DAMMREDUCERAD

FIN

HANDAPPLICERING

SNABBHÄRDANDE

CM 840 Hand Bygg är ett snabbhårdande finspackel för handapplicering.

Produktspecifikation

Frigörande av korrosiva ämnen	CT (enl. EN 13813)
Tryckhållfasthetsklass	C25 (enl. EN 13813)
Tryckhållfasthet, medelvärde	32 MPa (enl. EN 13813)
Böjdraghållfasthetsklass	F6 (enl. EN 13813)
Böjdraghållfasthetsklass, medelvärde	7 MPa (enl. EN 13813)
Brandklass	A1 (enl. EN 13813)
Vidhäftning mot underlag	> 1 MPa (enl. EN 13813)
Skiktjocklek	0–50 mm
Skiktjocklek	6–20 mm på lättbetong
Kornstorlek	< 0,5 mm
Materialåtgång	1,7 kg/m ² /mm
Torr volymvikt	1700 kg/m ³
Vattenbehov	4,2 l/15 kg
Arbetstemperatur	10–25 °C
Blandningstid	2+1 min
Arbetsbar	20–30 min
Gångbar	30–60 min
Beläggningsbar (klinker)	1 tim
Mattläggningssbar	1–3 tim
pH	ca 11
Vattenskadestabil	Ja
Ytdraghållfasthet 28 dygn (slipad belastad yta)	> 1 MPa
Fri krympning	0,03–0,06 %

