

9 december 2022

CM 840 Fine

STOFARME

FIJN

MANUELE TOEPASSING

SNEL DROGEN

CM 840 is een multifunctionele troffelpleister voor ondervloeren.

Gebruik

CM 840 kan worden geïnstalleerd op alle soorten beton, goed gebonden gips, gelijkde keramische tegels, steengroeven, vinyl (zonder rugkussen), BTW, VCT en PVC. Gebruik Primer om contact met op gips gebaseerde oppervlakken te blokkeren. CM 840 is perfect voor het repareren van scheuren of het maken van hellingen naar afvoeren. Het kan ook op muren worden gebruikt voor reparaties.

Pre-behandeling

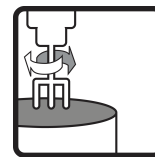
Het substraat moet schoon en vrij van stof, cementhuid, vet en andere onzuiverheden zijn die de hechting kunnen voorkomen. De hechting en oppervlakteweerstand van het substraat mag niet minder zijn dan 0,5 MPa. Bereid altijd het onderliggende substraat voor met PP 600 en laat het drogen voordat u het giet (zie datasheet PP 600 voor de juiste verdunnings- en installatie-instructies). Om filmvorming van de primer tegen te gaan, mag de temperatuur van het substraat niet lager zijn dan 10 °C. Voor de beste resultaten moet de omgevingstemperatuur in het werkgebied tussen 10–25 °C liggen. Bij hogere of lagere temperaturen wordt de uithardingstijd verkort of verlengd. Bescherm het product tegen overmatige hitte, overmatige koude en tochtcondities tijdens en na de installatie. Het wordt aanbevolen om de installatie uit te voeren met een goede ventilatie van een HVAC systeem. Met het risico op scheuren als gevolg van krimp of zettingen in de ondervloer, mag een betonnen oppervlak niet worden genivelleerd binnen de eerste 28 dagen na het gieten. Als aanbeveling zou de RV in het beton RV 95 % moeten hebben bereikt als de hoogste limiet voor het aanbrengen van de CM 840.

Menging

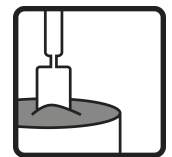
Meng het droge poeder met maximaal 4,2 l koud, drinkbaar water, max 28 %, per zak van 15 kg. Niet overdadig water geven. Meng gedurende 2 minuten met een zware boormenger (650 minimum tpm) om een klontvrije mix te verkrijgen. Laat de gemengde CM 840 1 minuut rusten en meng hem daarna opnieuw gedurende 1 minuut. Het product kan worden ververst door het opnieuw te mengen, maar voeg niet meer water toe.



Water behoeften
4,2 l/15 kg



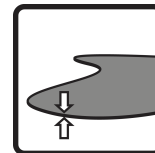
Mengtijd
2+1 min



Werktijd
20–30 min



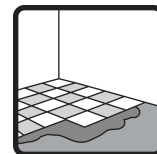
Bedrijfstemperatuur
10–25 °C



Dikte
0–50 mm



Final set
30–60 min



Bedekbaar
(tegels)
1 uur



Combimix[®]

9 december 2022

CM 840 Fine

STOFARME

FIJN

MANUELE TOEPASSING

SNEL DROGEN

CM 840 is een multifunctionele troffelpleister voor ondervloeren.

Toepassing

Breng gemengd materiaal aan op een substraat met een dikte van 0-50 mm voor alle oppervlakken met behulp van een stalen troffel. Na de eerste set materiaal (ongeveer 10–15 min.) Verwijdert u eventuele overlapmarkeringen, naden en inconsistenties door met een stalen troffel te schrapen.

Post -behandeling en uitharden

Bescherm de CM 840 tegen extreme hitte of trekomstandigheden tijdens het uithardingsproces. Bescherm tot 24 uur na voltooide installatie. Na 30–45 minuten kan er op gelopen worden. Controleer of de ondervloer voldoende bedekt is voordat bedekt met tapijt. CM 840 is te bedekken na 1–3 uur. De geleidingswaarde gaat uit van een uithardingstemperatuur van ongeveer 20 °C, 50 % RV en een juiste luchtstroom. Nieuw geconstrueerde oppervlakken moeten worden beschermd tegen wind, zon en regen.

Opslagtijd en verpakking

Bewaren in een droge omgeving, op een ongeopende plastic gecoate pallet, zes maanden na de productiedatum. De productiedatum staat op de verpakking. CM 840 wordt geleverd in zakken van 15 kg.

Restproducten en veiligheidsinformatie

Lege zakken kunnen worden verbrand. Alle resterende, droge poeder dat op de juiste manier is bewaard, kan opnieuw worden gebruikt. Uitgehard materiaal moet worden weggegooid als bouwafval. Was het product niet in de riolering. Het cement in het product heeft een verlaagd chromaatgehalte. Volg de regelgeving in elk land.

Documenten voor gezondheid, milieu, veiligheid en technische service

Voor de huidige versie van productinformatie, neem contact op met Combimix op info@combimix.se. Vorige ongedateerde en gedateerde problemen zijn niet langer geldig. Neem voor meer informatie contact op met onze verkooporganisatie.

Dit productblad bevat algemene informatie. Producten kunnen worden gebruikt in een aantal veranderende omstandigheden en situaties. Combimix is niet verantwoordelijk voor de opslag, gebruik in de bouw, verwerking of ontwerp, interacties met andere producten, vereist gebruik vanwege lokale omstandigheden of andere externe factoren. Combimix is ook niet verantwoordelijk voor gevallen waarin bovenstaande informatie verkeerd geïnterpreteerd of genegeerd is door de gebruiker.



9 december 2022

CM 840 Fine

STOFARME

FIJN

MANUELE TOEPASSING

SNEL DROGEN

CM 840 is een multifunctionele troffelpleister voor ondervloeren.

Produktspecifikation

Vrijgave van corrosive stoffen	CT (volgens EN 13813)
Druksterkteklasse	C25 (volgens EN 13813)
Druksterkte gemiddelde	32 MPa (volgens EN 13813)
Buigsterkte klasse	F6 (volgens EN 13813)
Buigsterkte gemiddelde	7 MPa (volgens EN 13813)
Brandwerendheidsklasse	A1 (volgens EN 13813)
Hechting aan oppervlakte	> 1 MPa (volgens EN 13813)
Dikte	0–50 mm
Dikte	6–20 mm
Korrelgrootte	< 0.5 mm
Materiaalverbruik	1.7 kg/m ² /mm
Gewicht (droge toestand)	1700 kg/m ³
Water behoeften	4,2 l/15 kg
Bedrijfstemperatuur	10–25 °C
Mengtijd	2+1 min
Werkijd	20–30 min
Final set	30–60 min
Bedekbaar (tegels)	1 uur
Carpetable	1–3 uur
pH	ong. 11
Waterschade resistent	ja
Oppervlakte hechtsterkte, 28 dagen (gepolijst, geladen oppervlak)	> 1 MPa
Inkrimping	0.03–0.05 %

