

CM 860 Slipsats Grov

GROV

HANDAPPLICERING

MARINMILJÖ

SNABBHÄRDANDE

CM 860 Slipsats Grov är en snabbhärdande slipsats.

Användningsområde

Slipsatsen är lämpad för nyproduktion och renovering. Produkten är avsedd för inomhusbruk på underlag av betong, sten och keramik.

Förbehandling

Underlaget ska vara rent och fritt från damm, cementhud, fett och andra föroreningar som kan förhindra vidhäftning. Underlagets vidhäftnings- och ythållfasthet ska inte underskrida 0,5 MPa. Underlaget primas alltid med PP 600 Primer som ska torka före beläggning. Med hänsyn till primerns filmbildning ska underlagets temperatur inte underskrida 10 °C. För bästa arbetsresultat bör temperaturen i arbetslokalen ligga mellan 10–25 °C. Vid högre eller lägre temperatur förkortas respektive förlängs tiden för härdning. Med hänsyn till sprickbildningar på grund av krympning och eventuella sättningar, ska en betongkonstruktion inte avjämnas tidigare än en månad efter gjutning. Riktvärdet 95 % RF i konstruktionen bör sättas som övre gräns för avjämningsarbete. Förse alltid brunnar med tillräcklig tätning innan spackling påbörjas, för att undvika igensättning av avloppsledning.

Flytande konstruktion Vid svaga underlag (yttdraghållfasthet <0,5 MPa) eller dåligt rengjorda underlag bör man helt skilja massan från undergolvet genom applicering av t.ex. åldersbeständig plast eller geotextilduk. Stålnät (ex. 5 mm c/c 150 mm) ska appliceras och överlappning eller instick av ändarna på nätet ska ske. Applicera minimum 50 mm CM 860 Slipsats grov.

Blandning

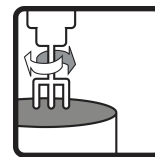
Torrpulvret blandas med 1,8 liter vatten (max 9 %) per säck om 20 kg. Blandningen utförs med bormaskin och visp eller planblandare till en klumpfri massa. Slipsats som börjat härda får inte röras upp med mer vatten utan ska kasseras.

Applicering

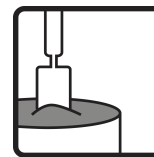
Den färdigblandade massan fördelas på golvet, komprimeras noggrant och dras av med rätskiva på läkt till önskad tjocklek. Massan appliceras i skikt om 20–100 mm, vid flytande konstruktion 50–100 mm. I våtrum med fall läggs en läkt utmed väggen och bruket dras



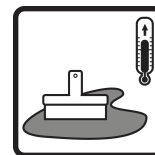
Vattenbehov
1,8 l/20 kg



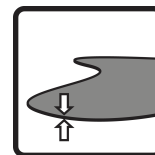
Blandningstid
3 min



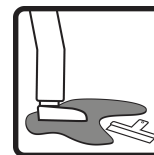
Arbetsbar
20–30 min



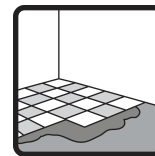
Arbetstemperatur
10–25 °C



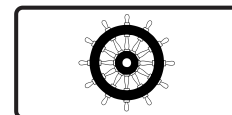
Skiktthjocklek
20–100 mm



Gångbar
1–2 tim



Beläggningsbar
(klinker)
12 tim



Combimix[®]

24 oktober 2023

CM 860 Slipsats Grov

GROV

HANDAPPLICERING

MARINMILJÖ

SNABBHÄRDANDE

CM 860 Slipsats Grov är en snabbhårdande slipsats.

av mot golvbrunnen. Ska elkabel läggas i massan måste den komprimeras noggrant.

Efterbehandling och uttorkning

Ytan kan brädrivas eller stålglättas efter komprimering. Eventuell finspackning kan utföras så snart ytan torkat. Före mattläggning ska man alltid försäkra sig om att underliggande konstruktion är tillräckligt uttorkad. Produkten är mattläggningsbar efter 24 timmar. Den angivna torktiden förutsätter ett uttorkningsklimat med ca 20 °C, 50 % RF och visst luftombyte. Nyproducerade ytor ska vara dragfria och skyddas mot direkt solstrålning och regn. Ska inte ytan beläggas med ytskikt inom 3 dagar ska ytan vid flytande konstruktion behandlas med PP 600 Primer blandad 1:5 för att minimera problem med för snabb uttorkning.

Lagring och förpackning

Förvaras i torr miljö. Pappersförpackning: Lagringstid 6 månader i öppnad originalförpackning från tillverkningsdatum. Plastförpackning: Lagringstid 9 månader i öppnad originalförpackning från tillverkningsdatum. Tillverkningsdatumet anges på förpackningen. Produkten levereras i säckar om 20 kg.

Skyddsanvisning och restprodukter

Pappersförpackning: Tomma säckar lämnas till förbränning. Plastförpackning: Tomma säckar lämnas till återvinning. Överblivet, torrt pulver som lagras på rätt sätt kan användas igen. Härdat material deponeras som byggavfall. Produkter får inte tappas i avloppsnätet. Cement som ingår i produkten är kromatreducerat.

Dokument om hälsa, miljö, säkerhet samt teknisk service

Gällande version av tillhörande produktdokument presenteras på www.combimix.se. Tidigare odaterade och daterade utgåvor är inte giltiga. För mer information kontakta vår säljorganisation.

Detta produktblad innehåller generella anvisningar. Produktens användning sker under en mängd skiftande förhållanden och förutsättningar. Combimix ansvarar inte för lagring, användning i konstruktion, bearbetning eller utförande, samverkande effekter med andra produkter, användning betingad av lokala förhållanden eller andra externa faktorer. Combimix ansvarar inte heller i de fall då ovanstående information vartolkats eller frångåtts av användaren.



24 oktober 2023

CM 860 Slipsats Grov

GROV

HANDAPPLICERING

MARINMILJÖ

SNABBHÄRDANDE

CM 860 Slipsats Grov är en snabbhärdande slipsats.

Produktspecifikation

Frigörande av korrosiva ämnen	CT (enl. EN 13813)
Tryckhållfasthetsklass	C12 (enl. EN 13813)
Tryckhållfasthet, medelvärde	16 MPa (enl. EN 13813)
Böjdraghållfasthetsklass	F3 (enl. EN 13813)
Böjdraghållfasthetsklass, medelvärde	4 MPa (enl. EN 13813)
Brandklass	A1 fl (enl. EN 13813)
Vidhäftning mot underlag	> 1 MPa (enl. EN 13813)
Skiktjocklek	20–100 mm
Kornstorlek	< 3 mm
Materialåtgång	1,8 kg/m ² /mm
Torr volymvikt	1800 kg/m ³
Vattenbehov	1,8 l/20 kg
Arbetstemperatur	10–25 °C
Blandningstid	3 min
Arbetsbar	20–30 min
Gångbar	1–2 tim
Beläggningsbar (klinker)	12 tim
Mattlägggningsbar	24 tim
pH	ca 11
Vattenskadestabil	Ja
Ytdraghållfasthet 28 dygn (slipad belastad yta)	> 0,7 MPa
Fri krympning	0,05–0,1 %

