

# CM 8650 Lettstøp

LETTVEKT

MARINT MILJØ

HURTIGHERDENE

CM 8650 Lettstøp er et hurtigherdende lettvektsalternativ til tradisjonell hurtigstøp.

27. juni 2019

## Bruksområde

Lettstøp er egnet for nyproduksjon og renovering. Produktet er beregnet på innendørs bruk på underlag av betong, keramikk, stein, stål, blikk eller tre, hvor risikoen for bevegelse og deformasjon er liten. Produktet er godkjent for bruk i maritime miljøer. På grunn av sine isolerende egenskaper må produktet ikke brukes til innstøping av gulvvarme. Dette vil forhindre spredning av varmen og kan skade varmekablene. Det kreves toppsparkling på min. 5 mm som underlag for legging av tepper. Ved bruk på treunderlag skal CM stålnett brukes.

## Forarbeid

Underlaget må være rent og fritt for støv, sementhud, fett og annen forurensning som kan hindre vedhefting. Underlagets vedheftings- og overflatetrykkfasthet må ikke være under 0,5 MPa. Underlaget grunnes alltid med PP 600 Primer, og leggingen skal skje vått i vått. Av hensyn til grunningens filmdannelse må ikke underlagets temperatur være under 10 °C. For det beste arbeidsresultatet bør temperaturen i arbeidslokalet ligge mellom 10–25 °C. Ved høyere eller lavere temperatur vil herdetiden bli henholdsvis kortere eller lengre. En betongkonstruksjon skal ikke belegges tidligere enn en måned etter støping, med hensyn til sprekke-dannelser på grunn av krymping og eventuell setning. Referanseverdien 90 % RF i konstruksjonen bør settes som øvre grense for avrettingsarbeid. For å unngå tetting av avløpsledninger bør alltid sluker tettes før sparklingen påbegynnes.

## Blandning

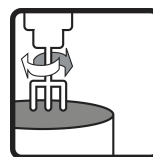
Tørrpulveret blandes med maks. 3,2 liter vann (maks. 25 %) per sekk på 12,5 kg. Blandingen utføres med drill, visp eller planblander til en klumpfri masse som kan formes til en sammenhengende kule i hånden. Materiale som har begynt å tørke, må ikke blandes ut med mer vann, men må kasseres.

## Legging

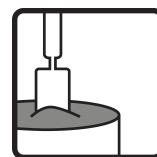
Den ferdigblandede massen fordeles på gulvet, komprimeres og dras av med retteskive på lekter til en tykkelse på min. 25 mm. I våtrom med fall legges en lekter ut fra veggen, og mørtelen dras mot gulvsluken.



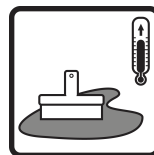
Vannbehov  
3,2 l/12,5 kg



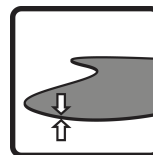
Blandingstid  
3 min



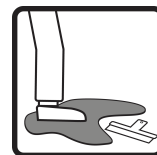
Brukstid  
25–45 min



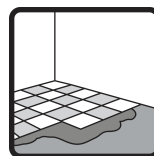
Brukstempera-  
tur  
10–25 °C



Lagtykkelse  
25–125 mm



Gangbar  
1,5–2 timer



Beleggbare (klin-  
ker)  
3–6 timer



**Combimix®**

# CM 8650 Lettstøp

LETTVEKT

MARINT MILJØ

HURTIGHERDENDE

CM 8650 Lettstøp er et hurtigherdende lettvektsalternativ til tradisjonell hurtigstøp.

27. juni 2019

## Etterbehandling og tørking

Den jevnede, komprimerte overflaten kan brettekures umiddelbart. Overflaten jevnes med pussebrett før den rekkes å gjennomherdes. Den nylagte massen skal ikke hurtigtørkes, og må beskyttes mot fordamping, høy temperatur, gjennomtrekk og lignende, for eksempel med en heldekkende plastfolie. Eventuell finsparkling kan utføres så snart overflaten er herdet. Før behandling med våtromsmembran må man alltid forsikre seg om at konstruksjonen er tilstrekkelig tørket. På tørt underlag er tørketiden for legging av våtromsmembran 8-16 timer. Den angitte tørketiden forutsetter et tørkeklima med ca. 20 °C, 40 % RF og en viss utskifting av luften. Tørketiden for legging av tepper kommer an på hvilken type oversparkling som brukes.

## Lagring og emballasje

Oppbevares tørt. Lagringstiden i uåpnet originalemballasje er 6 måneder fra produksjonsdatoen. Produksjonsdatoen er angitt på emballasjen. Produktet leveres i sekker på 12,5 kg.

## Restprodukter og sikkerhetsanvisning

Tomme sekker kan brennes. Tørt pulver som blir til overs kan brukes på nytt dersom det lagres riktig. Herdet materiale deponeres som byggavfall. Produktet må ikke havne i avløpssystemet. Sementen som inngår i produktet er kromatredusert.

## Dokumenter om helse, miljø, sikkerhet og teknisk service

Gjeldende versjon av de relaterte produkt dokumenter finnes på [www.combimix.no](http://www.combimix.no). Tidligere udaterte og daterte utgaver er ikke gyldige. Kontakt salgsorganisasjonen vår hvis du vil ha mer informasjon.

Dette produktarket inneholder generelle anvisninger. Bruk av produktet foregår under en mengde skiftende forhold og forutsetninger. Combimix har ikke ansvar for lagring, bruk i konstruksjon, bearbeiding eller utførelse, samvirkende effekter ved bruk med andre produkter, bruk betinget av lokale forhold eller andre eksterne faktorer. Combimix har heller ikke ansvar dersom den ovenstående informasjonen feiltolkes eller ikke følges av brukeren.



# CM 8650 Lettstøp

LETTVEKT

MARINT MILJØ

HURTIGHERDENDE

CM 8650 Lettstøp er et hurtigherdende lettvektsalternativ til tradisjonell hurtigstøp.

27. juni 2019

## Produktspecifikation

Avgir korrosive stoffer	CT (iht. EN 13813)
Trykkstyrke	C5 (iht. EN 13813)
Trykkstyrke, middelerdi	10 MPa (iht. EN 13813)
Bøystrekkfasthet, klasse	F2 (iht. EN 13813)
Bøystrekkfasthet, middelerdi	2,5 MPa (iht. EN 13813)
Brannklasse	IMO FTPC Part 6 (IMO Res. A.687(17)), IMO FTPC Part2 (iht. EN 13813)
Vedhefting til underlag	> 0,6 MPa (iht. EN 13813)
Lagtykkelse	25–125 mm
Kornstørrelse	< 0,5 mm
Materialforbruk	0,65 kg/m <sup>2</sup> /mm
Tørr volumvekt	650 kg/m <sup>3</sup>
Vannbehov	3,2 l/2,5 kg
Brukstemperatur	10–25 °C
Blandingstid	3 min
Brukstid	25–45 min
Tørketid	8–16 timer
Gangbar	1,5–2 timer
Beleggbare (klinker)	3–6 timer
pH	ca. 11
Fuktbestandig	Ja
Overflatestrekkstyrke 28 døgn (slipt, belastet overflate)	> 0,7 MPa
Krymping	0,05 %
TVOC 28 døgn	> 10 µg/(m <sup>2</sup> h)

