

CM 870 Slipsats Fin

FIN

HÅNDPÅFØRING

HURTIGTØRRENDE

CM 870 Slipsats Fin er en hurtigt hærdende slipsats for lagtykkelser ned til 10 mm.

Anvendelsesområde

Slipsatsen er beregnet til nyproduktion og reovering. Produktet er beregnet til indendørs brug på underlag af beton, sten og keramik.

Forbehandling

Underlaget skal være rent og frit for støv, cementflager, fedt og andre forureninger, der kan forhindre vedhæftning. Underlagets vedhæftnings- og overfladestyrke skal være min. 0,5 MPa. Underlaget primes altid med PP 600 Primer, som skal tørre før belægning. Af hensyn til primerens filmdannelse må underlagets temperatur ikke komme under 10 °C. Det bedste resultat opnås ved en temperatur på mellem 10–25 °C i arbejdslokalet. Ved højere eller lavere temperaturer henholdsvis forkortes eller forlænges hærningstiden. Med hensyn til revnedannelser på grund af krympning og eventuelle sætninger, må betonkonstruktioner ikke spartles før tidligst en måned efter støbning. Vejledende værdi 95 % RF i konstruktionen bør sættes som øvre grænse for udglætningsarbejde. Forsyn altid brønde med tilstrækkelig tætning for at forhindre tilstopning af afløbsledninger.

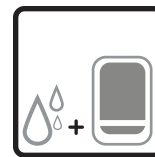
Selvbærende konstruktion Ved svage underlag (vedhæftning/sammenhængsstyrke <0,5 MPa) eller dårlig rengjorte underlag bør man skille spartelmassen helt fra undergulvet med en glidefolie af plast eller fibertext. Armeringsnet (f.eks 5 mm med 150 x 150 mm masker) skal udlægges ovenpå glidefolien, overlapning og anden form for fastgørelse af armeringen skal sikres. Anvend CM 870 Slipsats Fin med en lagtykkelse på min. 50 mm.

Blandning

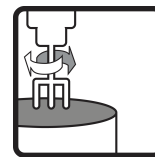
Pulveret blandes med 2,0 liter vand (maks. 10 %) pr. pose med 20 kg. Blandingen udføres med en boremaskine, påsat piskeris eller planeringsblander for at opnå en jævn og klumpfri masse. Materiale, som begynder at tørre, må ikke røres op med mere vand men skal i stedet kasseres.

Udlægning

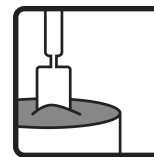
Den færdigblandede masse fordeles på gulvet, komprimeres og trækkes med en retskinne, så den ønskede tykkelse opnås. Massen ud-



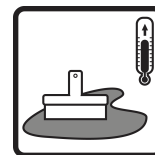
Vandbehov
2,0 l/20 kg



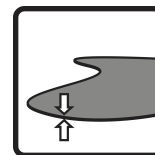
Blandetid
3 min



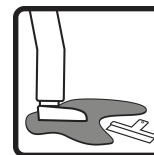
Arbejdsklar
60 min.



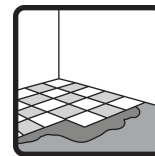
Arbejdstempe-
ratur
10–25 °C



Lagtykkelse
10–100 mm



Gangbar
1–3 timer



Belægningsklar
(klinker)
12 timer



24. oktober 2023

CM 870 Slipsats Fin

FIN

HÅNDPÅFØRING

HURTIGTØRRENDE

CM 870 Slipsats Fin er en hurtigt hærdende slipsats for lagtykkelser ned til 10 mm.

lægges i et spartellag på 10–100 mm, 50–100 mm på flydende konstruktion. I vådrum med fald anbringes en lægte ud mod væggen, og mørtlen trækkes mod gulvbrønden. Hvis der skal lægges elkabler i massen, skal den komprimeres omhyggeligt.

Efterbehandling og udtørring

Overfladen kan udjævnes eller glittes efter komprimering. Eventuel finspartling kan udføres, så snart overfladen er tør. Før der lægges topbelægning, skal det altid sikres, at den underliggende konstruktion er tilstrækkelig tør. Produktet er topbelægningsklar efter 24 timer. Den angivne tørretid forudsætter et tørringsklima på ca. 20 °C, 50 % RF samt luftventilation. Den nystøbte overflade må ikke udsættes for træk, og skal beskyttes mod direkte sollys og regn. Hvis overfladen ikke får topbelægning indenfor 3 dage, skal man for at minimere problemer med for hurtig udtørring behandle den flydende konstruktion med PP 600 Primer fortyndet med vand i forholdet 1:5.

Opbevaring og emballage

Opbevares på et tørt sted. Opbevaringstiden er 12 måneder fra fremstillingsdatoen i uåbnet original emballage. Fremstillingsdatoen er angivet på emballagen. Produktet leveres i sække med 20 kg, i storesække og bulk.

Restprodukter og beskyttelsesanvisning

Tomme sække afleveres til forbrænding. Overskydende, tørt pulver, der opbevares korrekt, kan anvendes igen. Hærdet materiale deponeres som byggeaffald. Produktet må ikke hældes i afløb. Cement, som indgår i produktet, er kromat reduceret.

Dokument om sundhed, miljø, sikkerhed samt teknisk service

Gældende version af produktblad præsenteres på www.combimix.dk. Tidligere udaterede og daterede versioner er ikke gyldige. Du kan få flere oplysninger ved at kontakte vores salgsorganisation.

Dette produktblad indeholder generelle anvisninger. Produktet kan anvendes under en række skiftende forhold og forudsætninger. Combimix er ikke ansvarlig for opbevaring, anvendelse i konstruktion, bearbejdning eller udførelse, virkning i forbindelse med effekter med andre produkter, anvendelse betinget af lokale forhold eller andre eksterne faktorer. Combimix er heller ikke ansvarlig, hvis ovennævnte information fejlforklæres eller fraviges af brugeren.



24. oktober 2023

CM 870 Slipsats Fin

FIN

HÅNDPÅFØRING

HURTIGTØRRENDE

CM 870 Slipsats Fin er en hurtigt hærdende slipsats for lagtykkelser ned til 10 mm.

Produktspecifikation

Frigivelse af ætsende stoffer	CT (ifølge EN 13813)
Trykstyrkeklasse	C12 (ifølge EN 13813)
Trykstyrke, gennemsnit	18 MPa (ifølge EN 13813)
Bøjningsstyrke, klasse	F3 (ifølge EN 13813)
Bøjningsstyrke, gennemsnit	4 MPa (ifølge EN 13813)
Brandklasse	A1 fl (ifølge EN 13813)
Lagtykkelse	10–100 mm
Lagtykkelse	10–20 mm letbeton
Kornstørrelse	< 1 mm
Materialeforbrug	1,8 kg/m ² /mm
Tør volumenvægt	1800 kg/m ³
Vandbehov	2,0 l/20 kg
Arbejdstemperatur	10–25 °C
Blandetid	3 min
Arbejdsklar	60 min.
Gangbar	1–3 timer
Belægningsklar (klinker)	12 timer
Topbelægningsklar	24 timer
pH	ca. 11
Vandskadestabil	Ja
Overfladestyrke efter 28 døgn (slebet belastet flade)	> 0,7 MPa (lab.)
Fri krympning	0,03–0,05 %

