

CM 870 Hurtigstøp Fin

FIN

HÅNDPÅFØRING

HURTIGHERDENDE

CM 870 Hurtigstøp Fin er en hurtigherdende støpemasse for lagtykkelser ned til 10 mm.

27. juni 2019

Bruksområde

Hurtigstøp er egnet for nyproduksjon og renovering. Produktet er beregnet på innendørs bruk på underlag av betong og fliser.

Forarbeid

Underlaget må være rent og fritt for støv, sementhud, fett og annen forurensning som kan hindre vedhefting. Underlagets vedheftings- og overflatetrykkfasthet må ikke være under 0,5 MPa. Underlaget grunnes alltid med PP 600 Primer, som skal tørke før det legges noe på den. Av hensyn til grunningens filmdannelse må ikke underlagets temperatur være under 10 °C. For det beste arbeidsresultatet bør temperaturen i arbeidslokalet ligge mellom 10 og 25 °C. Ved høyere eller lavere temperatur vil herdetiden bli henholdsvis kortere eller lengre. En betongkonstruksjon skal ikke avrettes tidligere enn en måned etter støping, med hensyn til sprekkdannelse på grunn av krymping og eventuell setning. Referanseverdien 90 % RF i konstruksjonen bør settes som øvre grense for avrettingsarbeid. For å unngå tetting av avløpsledninger bør alltid sluker tettes før sparklingen påbegynnes.

Blandning

Tørrpulveret blandes med 2,0 liter vann (maks. 10 %) per sekk på 20 kg. Blandingen utføres med drill og visp eller planblander til en klumpfri masse. Materiale som har begynt å tørke, må ikke blandes ut med mer vann, men må kasseres.

Legging

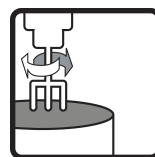
Den ferdigblandede massen fordeles på gulvet, komprimeres og dras av med retteskive på lekter til ønsket tykkelse. I våtrom med fall legges en lekter ut fra veggen, og mørtelen dras mot gulvsluken. Skal det legges elkabel i massen må den komprimeres nøye.

Etterbehandling og tørking

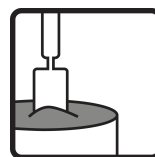
Overflaten kan brettstokkes eller stålglattes etter komprimering. Eventuell finsparkling kan utføres så snart overflaten er tørket. Før legging av tepper må man alltid forsikre seg om at konstruksjonen er tilstrekkelig tørket. Tørketid for legging av tepper er 24 timer. Den angitte tørketiden forutsetter et tørkeklima med ca. 20 °C, 40 % RF og en



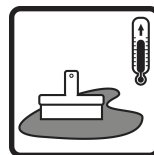
Vannbehov
2,0 l/20 kg



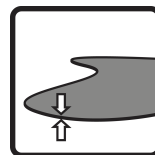
Blandingstid
3 min



Brukstid
60 min



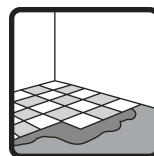
Brukstempera-
tur
10–25 °C



Lagtykkelse
10–100 mm



Gangbar
1–3 timer



Beleggbær (klin-
ker)
12 timer



Combimix®

CM 870 Hurtigstøp Fin

FIN

HÅNDPÅFØRING

HURTIGHERDENDE

CM 870 Hurtigstøp Fin er en hurtigherdende støpemasse for lagtykkelser ned til 10 mm.

27. juni 2019

viss utskifting av luften.

Lagring og emballasje

Oppbevares tørt. Lagringstiden i uåpnet originalemballasje er 6 måneder fra produksjonsdatoen. Produksjonsdatoen er angitt på emballasjen. Produktet leveres i sekker på 20 kg, i storsekk og i bulk.

Restprodukter og sikkerhetsanvisning

Tomme sekker kan brennes. Tørt pulver som blir til overs kan brukes på nytt dersom det lagres riktig. Herdet materiale deponeres som byggavfall. Produktet må ikke havne i avløpssystemet. Sementen som inngår i produktet er kromatredusert.

Dokumenter om helse, miljø, sikkerhet og teknisk service

Gjeldende versjon av de relaterte produkt dokumenter finnes på www.combimix.no. Tidligere udaterte og daterte utgaver er ikke gyldige. Kontakt salgsorganisasjonen vår hvis du vil ha mer informasjon.

Dette produktarket inneholder generelle anvisninger. Bruk av produktet foregår under en mengde skiftende forhold og forutsetninger. Combimix har ikke ansvar for lagring, bruk i konstruksjon, bearbeiding eller utførelse, samvirkende effekter ved bruk med andre produkter, bruk betinget av lokale forhold eller andre eksterne faktorer. Combimix har heller ikke ansvar dersom den ovenstående informasjonen feiltolkes eller ikke følges av brukeren.



CM 870 Hurtigstøp Fin

FIN

HÅNDPÅFØRING

HURTIGHERDENDE

CM 870 Hurtigstøp Fin er en hurtigherdende støpemasse for lagtykkelser ned til 10 mm.

27. juni 2019

Produktspecifikation

Avgir korrosive stoffer	CT (iht. EN 13813)
Trykkstyrke	C12 (iht. EN 13813)
Trykkstyrke, middelerdi	18 MPa (iht. EN 13813)
Bøystrekkfasthet, klasse	F3 (iht. EN 13813)
Bøystrekkfasthet, middelerdi	4 MPa (iht. EN 13813)
Brannklasse	A1 fl (iht. EN 13813)
Lagtykkelse	10–100 mm
Lagtykkelse	50–100 mm ved flytende konstruksjon
Kornstørrelse	< 1 mm
Materialforbruk	1,8 kg/m ² /mm
Tørr volumvekt	1800 kg/m ³
Vannbehov	2,0 l/20 kg
Brukstemperatur	10–25 °C
Blandingstid	3 min
Brukstid	60 min
Gangbar	1–3 timer
Beleggbare (klinker)	12 timer
Tørketid for legging av tepper	24 timer
pH	ca. 11
Fuktbestandig	Ja
Overflatestrekkstyrke 28 døgn (slipt, belastet overflate)	> 0,7 MPa
Krymping	0,03–0,05 %

