

CM 900 Industribase

INDUSTRI

PUMPMAR

CM 900 Industribase er en pumpbar, selvutjevneende avrettingsmasse.

27. juni 2019

Bruksområde

Avrettingsmassen er egnet for nyproduksjon og renovering. Produktet er beregnet på innendørs bruk på underlag av betong. Produktet brukes som utfyllingsmateriale og som lastfordeler for CM 920 Industri, CM 940 Industri Top, CM 960 Industri Super Top og på ujevne betongunderlag.

Forarbeid

Underlaget må være rent og fritt for støv, sementhud, fett og annen forurensning som kan hindre vedhefting. Underlagets vedheftings- og overflatetrykkfasthet må ikke være under 1,5 MPa. Underlaget grunnes alltid med PP 600 Primer, som skal tørke før sparkling. Av hensyn til grunningens filmdannelse må ikke underlagets temperatur være under 10 °C. For det beste arbeidsresultatet bør temperaturen i arbeidslokalet ligge mellom 10–25 °C. Ved høyere eller lavere temperatur vil herdetiden bli henholdsvis kortere eller lengre. En betongkonstruksjon skal ikke avrettes tidligere enn en måned etter støping, med hensyn til sprekkdannelser på grunn av krymping og eventuell setning. Referanseverdien 90 % RF i konstruksjonen bør settes som øvre grense for avrettingsarbeid. Bruk Combimix avstengingslist som avgrensning. For å unngå tetting av avløpsledninger bør alltid sluker tettes før sparklingen påbegynnes.

Blandning

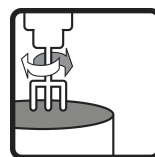
Tørrpulveret blandes med maks. 3,4 liter vann (maks. 17 %) per sekk på 20 kg. Blandingen utføres med drill og visp eller egnet blande-pumpe. Riktig vanninnblanding kontrolleres gjennom flytprøver med en sylinder med Ø 30 mm og høyde på 50 mm på en glassplate på 300 x 300 mm. Med riktig vanninnblanding skal spredningen være maks. 125 mm. Med flytprøven kontrolleres det også at massen har godt hold og ikke skiller seg.

Legging

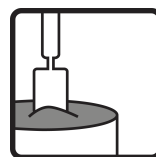
Den blandede massen helles ut for hånd eller pumpes ut på underlaget i lengder. Hver ny lengde legges i den gamle så snart som mulig, slik at massen kan flyte sammen til et jevnt belegg. Bredden på lengdene avpasses etter blandepumpens kapasitet og lagtykkelsen. Ma-



Vannbehov
3,4 l/20 kg



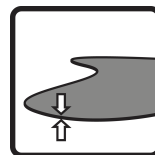
Blandingstid
3 min



Brukstid
15–25 min



Brukstempera-
tur
10–25 °C



Lagtykkelse
5–100 mm



Gangbar
1–3 timer



Combimix®

CM 900 Industribase

INDUSTRI

PUMPBAR

CM 900 Industribase er en pumpbar, selvutjevnende avrettingsmasse.

27. juni 2019

teriale krever en lett mekanisk bearbeidelse med en tannet sparkel for jevnest mulig resultat.

Etterbehandling og tørking

Den halvherdede avrettingsmassen kan med letthet formes eller skjæres før den har tørket for mye. Produktet skal alltid forsynes med en toppsparkling bestående av CM 920 Industri, CM 940 Industri Top eller CM 960 Industri Super Top.

Lagring og emballasje

Oppbevares tørt. Lagringstiden i uåpnet originalemballasje er 6 måneder fra produksjons-datoen. Produksjonsdatoen er angitt på emballasjen. Produktet leveres i sekker på 20 kg, i storsekk og i bulk.

Restprodukter og sikkerhetsanvisning

Tomme sekker kan brennes. Tørt pulver som blir til overs kan brukes på nytt dersom det lagres riktig. Herdet materiale deponeres som byggavfall. Produktet må ikke havne i avløpssystemet. Sementen som inngår i produktet er kromatredusert.

Dokumenter om helse, miljø, sikkerhet og teknisk service

Gjeldende versjon av de relaterte produkt dokumenter finnes på www.combimix.no. Tidligere udaterte og daterte utgaver er ikke gyldige. Kontakt salgsorganisasjonen vår hvis du vil ha mer informasjon.

Dette produktarket inneholder generelle anvisninger. Bruk av produktet foregår under en mengde skiftende forhold og forutsetninger. Combimix har ikke ansvar for lagring, bruk i konstruksjon, bearbeiding eller utførelse, samvirkende effekter ved bruk med andre produkter, bruk betinget av lokale forhold eller andre eksterne faktorer. Combimix har heller ikke ansvar dersom den ovenstående informasjonen feiltolkes eller ikke følges av brukeren.



CM 900 Industribase

INDUSTRI

PUMPBAR

CM 900 Industribase er en pumpbar, selvutjevnerende avrettingsmasse.

27. juni 2019

Produktspecifikation

Avgir korrosive stoffer	CT (iht. EN 13813)
Trykkstyrke	C25 (iht. EN 13813)
Trykkstyrke, middelverdi	35 MPa (iht. EN 13813)
Bøystrekkfasthet, klasse	F5 (iht. EN 13813)
Bøystrekkfasthet, middelverdi	7 MPa (iht. EN 13813)
Brannklasse	A1fl (iht. EN 13813)
Vedhefting til underlag	B1,5 (iht. EN 13813)
Lagtykkelse	5–100 mm
Kornstørrelse	< 2 mm
Materialforbruk	1,7 kg/m ² /mm
Tørr volumvekt	1700 kg/m ³
Vannbehov	3,4 l/20 kg
Flyteegenskaper	maks. 125 mm
Brukstemperatur	10–25 °C
Blandingstid	3 min
Brukstid	15–25 min
Gangbar	1–3 timer
pH	ca. 11
Fuktbestandig	Ja
Overflatestrekkstyrke 28 døgn (slipt, belastet overflate)	> 1,5 MPa
Krymping	0,03–0,05 %

