

# CM 960 Industri Super Top

INDUSTRI

PUMPBAR

HOLDBAR

CM 960 Industri Super Top er en pumpbar, selvutjevne avrettingsmasse.

## Bruksområde

Avrettingsmassen er egnet for nyproduksjon og reovering. Produktet er beregnet på innendørs og utendørs bruk på underlag av betong. Produktet brukes som ferdig industrigulv\* for hard slitasje, for eksempel i lastehavner. \*Produktet har ingen krav til fargestabilitet. Fargeavvik er ikke til å unngå.

## Forarbeid

Underlaget må være rent og fritt for støv, sementhud, fett og annen forurensning som kan hindre vedhefting. Underlagets vedheftings- og overflatetrykkfasthet må ikke være under 1,5 MPa. Underlaget grunnes alltid med PP 600 Primer, som skal tørke før sparkling. Av hensyn til grunningens filmdannelse og avrettingsmassens herding må ikke underlagets temperatur være under 10 °C. For det beste arbeidsresultatet bør temperaturen i arbeidslokalet ligge mellom 10-25 °C. Ved høyere eller lavere temperatur vil herdetiden bli henholdsvis kortere eller lengre. En betongkonstruksjon skal ikke avrettes tidligere enn en måned etter støping, med hensyn til sprekkdannelser på grunn av krymping og eventuell setning. Referanseverdien 95 % RF i konstruksjonen bør settes som øvre grense for avrettingsarbeid. Bruk Combimix avstengingslist som avgrensning. For å unngå tetting av avløpsledninger bør alltid sluker tettes før sparklingen påbegynnes.

## Blanding

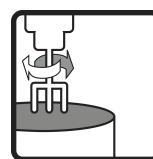
Tørrpulveret blandes med maks. 3,0 liter vann (maks. 15 %) per sekk på 20 kg. Blandingen utføres med drill og visp eller egnet blande-pumpe. Riktig vanninnblanding kontrolleres gjennom flytprøver med en sylinder med Ø 30 mm og høyde på 50 mm på en glassplate på 300 x 300 mm. Med riktig vanninnblanding skal spredningen være maks. 115 mm. Med flytprøven kontrolleres det også at massen har godt hold og ikke skiller seg.

## Legging

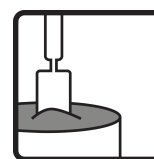
Den blandede massen helles ut for hånd eller pumpes ut på underlaget i lengder. Hver ny lengde legges i den gamle så snart som mulig, slik at massen kan flyte sammen til et jevnt belegg. Bredden på lengdene avpasses etter blandepumpens kapasitet og lagtykkelsen. Ma-



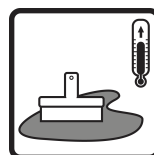
Vannbehov  
3,0 l/20 kg



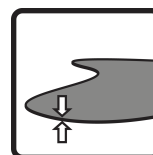
Blandingstid  
3 min



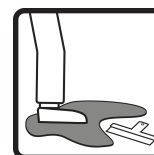
Brukstid  
15-20 min



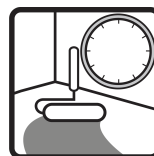
Brukstempera-  
tur  
10-25 °C



Lagtykkelse  
10-20 mm



Gangbar  
3-5 timer



Malingsklar  
med epoksi eller  
lignende  
3-5 døgn



**Combimix**<sup>®</sup>

9. desember 2022

# CM 960 Industri Super Top

INDUSTRI

PUMPBAR

HOLDBAR

CM 960 Industri Super Top er en pumpbar, selvutjevne avrettingsmasse.

teriale krever en lett mekanisk bearbeidelse med en tannet sparkel for jevnest mulig resultat.

## Etterbehandling og tørking

Den halvherdede avrettingsmassen kan med letthet formes eller skjæres før den har tørket for mye. Malingsklar med epoxi eller lignende etter 3–5 døgn. Før overmaling av sparkelflaten må man alltid forsikre seg om at konstruksjonen er tilstrekkelig tørket. Den angitte tiden forutsetter et tørkeklima med ca. 20 °C, 50 % RF og en viss utskifting av luften. Nyproduserte overflater skal være trekkfrie, beskyttet mot direkte sollys og regn.

## Lagring og emballasje

Oppbevares tørt. Lagringstiden i uåpnet originalemballasje er 6 måneder fra produksjons-datoen. Produksjonsdatoen er angitt på emballasjen. Produktet leveres i sekker på 20 kg, i storesekk og i bulk.

## Restprodukter og sikkerhetsanvisning

Tomme sekker kan brennes. Tørt pulver som blir til overs kan brukes på nytt dersom det lagres riktig. Herdet materiale deponeres som byggavfall. Produktet må ikke havne i avløpssystemet. Sementen som inngår i produktet er kromatredusert.

## Dokumenter om helse, miljø, sikkerhet og teknisk service

Gjeldende versjon av de relaterte produkt dokumenter finnes på [www.combimix.no](http://www.combimix.no). Tidligere udaterte og daterte utgaver er ikke gyldige. Kontakt salgsorganisasjonen vår hvis du vil ha mer informasjon.

Dette produktarket inneholder generelle anvisninger. Bruk av produktet foregår under en mengde skiftende forhold og forutsetninger. Combimix har ikke ansvar for lagring, bruk i konstruksjon, bearbeidning eller utførelse, samvirkende effekter ved bruk med andre produkter, bruk betinget av lokale forhold eller andre eksterne faktorer. Combimix har heller ikke ansvar dersom den ovenstående informasjonen feiltolkes eller ikke følges av brukeren.



9. desember 2022

# CM 960 Industri Super Top

INDUSTRI

PUMPBAR

HOLDBAR

CM 960 Industri Super Top er en pumpbar, selvutjevne avrettingsmasse.

## Produktspekifkation

Avgir korrosive stoffer	CT (iht. EN 13813)
Trykkstyrke	C25 (iht. EN 13813)
Trykkstyrke, middelverdi	26 MPa (iht. EN 13813)
Bøystrekkfasthet, klasse	F7 (iht. EN 13813)
Bøystrekkfasthet, middelverdi	7 MPa (iht. EN 13813)
Brannklasse	A1fl (iht. EN 13813)
RWA	20 (iht. EN 13813)
Vedhefting til underlag	B1,5 (iht. EN 13813)
Lagtykkelse	10–20 mm
Kornstørrelse	< 5 mm
Materialforbruk	2,0 kg/m <sup>2</sup> /mm
Tørr volumvekt	2000 kg/m <sup>3</sup>
Vannbehov	3,0 l/20 kg
Flytegenskaper	maks. 115 mm
Brukstemperatur	10–25 °C
Blandingstid	3 min
Brukstid	15–20 min
Gangbar	3–5 timer
Beleggbar (klinker)	12 timer
Malingsklar med epoxi eller lignende	3–5 døgn
pH	ca. 11
Fuktbestandig	Ja
Overflatestrekkstyrke 28 døgn (slipt, belastet overflate)	> 1,5 MPa
Krymping	0,03–0,05 %

