

15 maj 2021

CM Projekt Bas

GROV

PUMPMÅR

CM Projekt Bas är en pumpbar avjämningsmassa.

Användningsområde

Produkten är avsedd som ett uppfyllnadsspackel men går vid skikt från 40 mm och med en lättare avslipning att få en tillräckligt slät yta för mattläggning. Produkten är snabbare mattläggningsbar än normaltorkande avjämningsmassor. Avjämningsmassan är lämpad för nyproduktion och renovering. Produkten är avsedd för inomhusbruk på underlag av betong, sten och keramik. Produkten kan levereras med tillsats av fiber.

Förbehandling

Underlaget ska vara rent och fritt från damm, cementhud, fett eller andra föroreningar som kan förhindra vidhäftningen. Underlagets vidhäftnings- eller ythållfasthet ska inte underskrida 0,5 MPa. Underlaget primas alltid med PP 600 Primer som ska torka före spackling. Med hänsyn till primerns filmbildning och avjämningsmassans härdning ska underlagets temperatur inte underskrida 10 °C. För bästa arbetsresultat bör temperaturen i arbetslokalen vara mellan 10–25 °C. Vid högre respektive lägre temperatur förkortas respektive förlängs tiden för härdning. En betongkonstruktion ska inte avjämnas tidigare än en månad efter gjutning med hänsyn till sprickbildningar på grund av krympning och eventuella sättningar. Riktvärdet 90 % RF i konstruktionen bör sättas som övre gräns för avjämningsarbete. Använd Combimix avstängarlist som avgränsning. Förse alltid brunnar med tillräcklig tätning innan spackling påbörjas, för att undvika igensättning av avloppsledning.

Blandning

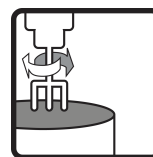
Torrpulvret blandas med max 16 % vatten. Blandningen utförs med avsedd blandarpump. Rätt vatteninblandning kontrolleras genom flytprov med en cylinder med Ø 30 mm och höjd 50 mm på en glasskiva 300 x 300 mm. Med rätt vatteninblandning ska utbredningen vara max 125 mm. Med flytprovet kontrolleras också att massan är väl sammanhållen och fri från separation.

Applicering

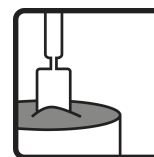
Den blandade massan hålls pumpas ut på underlaget i våder. Varje ny våd läggs i den gamla våden så snart som möjligt så att massan



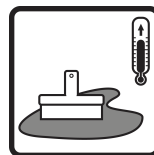
Vattenbehov
16 %



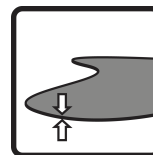
Blandningstid
3 min



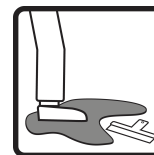
Arbetsbar
10–25 min



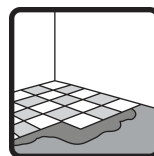
Arbetstemperatur
10–25 °C



Skiktthjocklek
20–70 mm



Gångbar
1–3 tim



Beläggningsbar
(klinker)
12 tim



Combimix

15 maj 2021

CM Projekt Bas

GROV

PUMPBAR

CM Projekt Bas är en pumpbar avjämningsmassa.

kan flyta samman till en jämn beläggning. Bredden på våden avpassas till blandarpumpens kapacitet och beläggningstjocklek. Materialet kräver en lätt mekanisk bearbetning med en tandad spackel för att åstadkomma en maximal släthet.

Efterbehandling och uttorkning

Innan uttorkning kan den halvhårdade avjämningsmassan med lätt-het formas eller skäras. Före mattläggning ska man alltid försäkra sig om att underliggande konstruktion är tillräckligt uttorkad. Produkten är mattläggningsbar efter 3 mm/dygn. Riktvärdet för uttorkning av produkten ner till RF <85 % är 1 mm/dygn. Det angivna riktvärdet förutsätter ett uttorkningsklimat med ca 20 °C, 40 % RF och visst luftombyte. Vid skikt tjockare än 30 mm får man räkna med en lägre torkhastighet. Nyproducerade ytor ska vara dragfria och skyddas mot direkt solstrålning och regn.

Lagring och förpackning

Förvaras i torr miljö. Lagringstid 6 månader i oöppnad originalförpackning från tillverkningsdatum. Produkten levereras i storsäck och i bulk.

Skyddsanvisning och restprodukter

Tomma säckar lämnas till förbränning. Överblivet, torrt pulver som lagras på rätt sätt kan användas igen. Härdat material deponeras som byggavfall. Produkten får inte tappas i avloppsnät. Cement som ingår i produkten är kromatreducerat.

Dokument om hälsa, miljö, säkerhet samt teknisk service

Gällande version av tillhörande produktdokument presenteras på www.combimix.se. Tidigare odaterade och daterade utgåvor är inte giltiga. För mer information kontakta vår säljorganisation.

Detta produktblad innehåller generella anvisningar. Produktens användning sker under en mängd skiftande förhållanden och förutsättningar. Combimix ansvarar inte för lagring, användning i konstruktion, bearbetning eller utförande, samverkande effekter med andra produkter, användning betingad av lokala förhållanden eller andra externa faktorer. Combimix ansvarar inte heller i de fall då ovanstående information vantolkats eller frångåtts av användaren.



15 maj 2021

CM Projekt Bas

GROV

PUMPBAR

CM Projekt Bas är en pumpbar avjämningsmassa.

Produktspecifikation

Frigörande av korrosiva ämnen	CT (enl. EN 13813)
Tryckhållfasthetsklass	C20 (enl. EN 13813)
Tryckhållfasthet, medelvärde	30 MPa (enl. EN 13813)
Böjdraghållfasthetsklass	F5 (enl. EN 13813)
Böjdraghållfasthetsklass, medelvärde	6 MPa (enl. EN 13813)
Brandklass	A1fl (enl. EN 13813)
RWFC	550 (enl. EN 13813)
Vidhäftning mot underlag	B1,0 (enl. EN 13813)
Skiktjocklek	20–70 mm
Kornstorlek	< 2 mm
Materialåtgång	1,85 kg/m ² /mm
Torr volymvikt	1850 kg/m ³
Vattenbehov	16 %
Flytförmåga	max 125 mm
Arbetstemperatur	10–25 °C
Blandningstid	3 min
Arbetsbar	10–25 min
Gångbar	1–3 tim
Beläggningsbar (klinker)	12 tim
Mattläggningbar	3 mm/dygn
pH	ca 11
Vattenskadestabil	ja
Ytdraghållfasthet 28 dygn (slipad belastad yta)	1,0 MPa
Fri krympning	0,03–0,05 %

