

9 december 2022

CM Projekt Bas+

GROV

PUMPBAR

CM Projekt Bas+ är en pumpbar avjämningsmassa. Produkten kan levereras med tillsats av fiber.

Användningsområde

Produkten är avsedd som ett fyllnadsspackel för både bostäder och lätt industri (gångtrafik) innan toppspackling. Skikt från 25 mm går med en lättare avslipning att få en tillräckligt slät yta för mattläggning i bostäder. Produkten är snabbhärdande. Avjämningsmassan är lämpad för nyproduktion och renovering. Produkten är avsedd för inomhusbruk på underlag av betong, sten, keramik och trä med armering från 30 mm. Används produkten som direkt underlag för trögolv betraktas den som normaltorkande. Produkten kan användas som förfyllning för industriavjämning när den färdiga ytan ska användas för lätt industri. Med lätt industri avses köpcentrum, gallerior, storkök, kontor, bostäder eller andra ytor där gångtrafik är den huvudsakliga belastningen. De hjul som används på dessa ytor är gummi- eller polyuretan-hjul och endast vid tillfälliga transporter.

Förbehandling

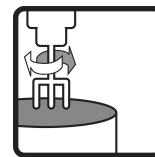
Underlaget ska vara rent och fritt från damm, cementhud, fett eller andra föroreningar som kan förhindra vidhäftningen. Underlagets vidhäftnings- eller ythållfasthet ska inte underskrida 0,5 MPa. Underlaget primas alltid med PP 600 Primer som ska torka före spackling. Med hänsyn till primerns filmbildning och avjämningsmassans härdning ska underlagets temperatur inte underskrida 10 °C. För bästa arbetsresultat bör temperaturen i arbetslokalen vara mellan 10–25 °C. Vid högre respektive lägre temperatur förkortas respektive förlängs tiden för härdning. En betongkonstruktion ska inte avjämnas tidigare än en månad efter gjutning med hänsyn till sprickbildningar på grund av krympning och eventuella sättningar. Riktvärdet 95 % RF i konstruktionen bör sättas som övre gräns för avjämningsarbete. Använd Combimix avstängarlist som avgränsning. Förse alltid brunnar med tillräcklig tätning innan spackling påbörjas, för att undvika igensättning av avloppsledning.

Blandning

Torrpulvret blandas med max 17 % vatten. Blandningen utförs med avsedd blandarpump. Rätt vatteninblandning kontrolleras genom flytprov med en cylinder med Ø 30 mm och höjd 50 mm på en glasskiva 300 x 300 mm. Med rätt vatteninblandning ska utbredningen vara



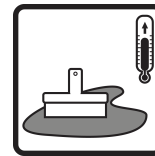
Vattenbehov
max 17 %



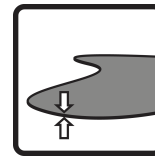
Blandningstid
3 min



Arbetsbar
10–25 min



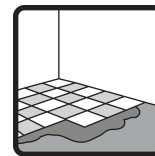
Arbetstemperatur
10–25 °C



Skikt tjocklek
15–100 mm



Gångbar
1–3 tim



Beläggningsbar
(klinker)
12 tim



Combimix

9 december 2022

CM Projekt Bas+

GROV

PUMPBAR

CM Projekt Bas+ är en pumpbar avjämningsmassa. Produkten kan levereras med tillsats av fiber.

max 120 mm. Med flytprovet kontrolleras också att massan är väl sammanhållen och fri från separation.

Applicering

Den blandade massan hålls eller pumpas ut på underlaget i våder. Varje ny våd läggs i den gamla våden så snart som möjligt så att massan kan flyta samman till en jämn beläggning. Bredden på våden avpassas till blandarpumpens kapacitet och beläggningstjocklek. Materialet kräver en lätt mekanisk bearbetning med en tandad spackel.

Efterbehandling och uttorkning

Innan uttorkning kan den halvhärdade avjämningsmassan med lätthet formas eller skäras. Före mattläggning ska man alltid försäkra sig om att underliggande konstruktion är tillräckligt uttorkad. Produkten är mattläggningsbar efter 2–7 dygn beroende på tjocklek. Det angivna riktvärdet förutsätter ett uttorkningsklimat med ca 20 °C, 50 % RF och visst luftombyte. Nyproducerade ytor ska vara dragfria och skyddas mot direkt solstrålning och regn.

Lagring och förpackning

Förvaras i torr miljö. Pappersförpackning: Lagringstid 6 månader i öppnad originalförpackning från tillverkningsdatum. Plastförpackning: Lagringstid 9 månader i öppnad originalförpackning från tillverkningsdatum. Tillverkningsdatumet anges på förpackningen. Produkten levereras i storsäck och i bulk.

Skyddsanvisning och restprodukter

Pappersförpackning: Tomma säckar lämnas till förbränning. Plastförpackning: Tomma säckar lämnas till återvinning. Överblivet, torrt pulver som lagras på rätt sätt kan användas igen. Härdat material deponeras som byggavfall. Produkter får inte tappas i avlopps nätet. Cement som ingår i produkten är kromatreducerat.

Dokument om hälsa, miljö, säkerhet samt teknisk service

Gällande version av tillhörande produktokument presenteras på www.combimix.se. Tidigare odaterade och daterade utgåvor är inte giltiga. För

Detta produktblad innehåller generella anvisningar. Produktens användning sker under en mängd skiftande förhållanden och förutsättningar. Combimix ansvarar inte för lagring, användning i konstruktion, bearbetning eller utförande, samverkande effekter med andra produkter, användning betingad av lokala förhållanden eller andra externa faktorer. Combimix ansvarar inte heller i de fall då ovanstående information vantolkats eller frångåtts av användaren.



9 december 2022

CM Projekt Bas+

GROV

PUMPBAR

CM Projekt Bas+ är en pumpbar avjämningsmassa. Produkten kan levereras med tillsats av fiber.

mer information kontakta vår säljorganisation.



Produktspecifikation

Frigörande av korrosiva ämnen	CT (enl. EN 13813)
Tryckhållfasthetsklass	C25 (enl. EN 13813)
Tryckhållfasthet, medelvärde	30 MPa (enl. EN 13813)
Böjdraghållfasthetsklass	F5 (enl. EN 13813)
Böjdraghållfasthetsklass, medelvärde	6 MPa (enl. EN 13813)
Brandklass	A1fl (enl. EN 13813)
RWFC	550 (enl. EN 13813)
Vidhäftning mot underlag	B1,0 (enl. EN 13813)
Skiktjocklek	15–100 mm
Kornstorlek	< 2 mm
Materialåtgång	1,8 kg/m ² /mm
Torr volymvikt	1800 kg/m ³
Vattenbehov	max 17 %
Flytförmåga	max 120 mm
Arbetstemperatur	10–25 °C
Blandningstid	3 min
Arbetsbar	10–25 min
Gångbar	1–3 tim
Beläggningsbar (klinker)	12 tim
Mattläggningbar	2 dgr < 40 mm, 3 dgr < 50 mm, 5 dgr < 70 mm, 7 dgr < 100 mm
pH	ca 11
Vattenskadestabil	ja
Ytdraghållfasthet 28 dygn (slipad belastad yta)	> 1,5 MPa
Fri krympning	0,03–0,05 %