

# CM Projekt Grov

GROV

PUMPBAR

CM Projekt Grov är en pumpbar, självutjämnande avjämningsmassa.

## Användningsområde

Avjämningsmassan är lämpad för nyproduktion och reovering. Produkten är avsedd för inomhusbruk på underlag av betong, lättbetong, sten och keramik. Produkten är avsedd att beläggas med ytskikt, t.ex. klinker, matta eller liknande. Produkten kan levereras med tillsats av fiber.

## Förbehandling

Underlaget ska vara rent och fritt från damm, cementhud, fett eller andra föroreningar som kan förhindra vidhäftningen. Underlagets vidhäftnings- eller ythållfasthet ska inte underskrida 0,5 MPa. Underlaget primas alltid med PP 600 Primer som ska torka före spackling. Med hänsyn till primerns filmbildning och avjämningsmassans härdning ska underlagets temperatur inte underskrida 10 °C. För bästa arbetsresultat bör temperaturen i arbetslokalen vara mellan 10–25 °C. Vid högre respektive lägre temperatur förkortas respektive förlängs tiden för härdning. En betongkonstruktion ska inte avjämnas tidigare än en månad efter gjutning med hänsyn till sprickbildningar på grund av krympning och eventuella sättningar. Riktvärdet 95 % RF i konstruktionen bör sättas som övre gräns för avjämningsarbete. Använd Combimix avstängarlist som avgränsning. Förse alltid brunnar med tillräcklig tätning innan spackling påbörjas, för att undvika igensättning av avloppsledning.

## Blandning

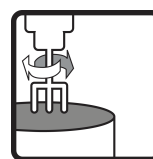
Torrpulvret blandas med max 18 % vatten. Blandningen utförs med avsedd blandarpump. Rätt vatteninblandning kontrolleras genom flytprov med en cylinder med Ø 30 mm och höjd 50 mm på en glasskiva 300 x 300 mm. Med rätt vatteninblandning ska utbredningen vara max 135 mm. Med flytprovet kontrolleras också att massan är väl sammanhållen och fri från separation.

## Applicering

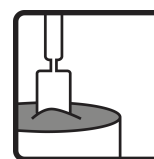
Den blandade massan hälls pumpas ut på underlaget i våder. Varje ny våd läggs i den gamla våden så snart som möjligt så att massan kan flyta samman till en jämn beläggning. Bredden på våden avpassas till blandarpumpens kapacitet och beläggningstjocklek. Avjämnings-



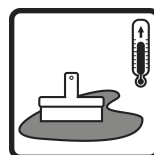
Vattenbehov  
18 %



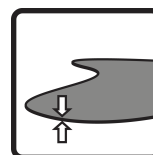
Blandningstid  
3 min



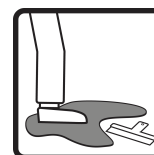
Arbetsbar  
10–25 min



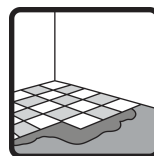
Arbetstemperatur  
10–25 °C



Skiktthjocklek  
8–70 mm



Gångbar  
1–3 tim



Beläggningsbar  
(klinker)  
12 tim



**Combimix**<sup>®</sup>

9 december 2022

# CM Projekt Grov

GROV

PUMPBAR

CM Projekt Grov är en pumpbar, självutjämnande avjämningsmassa.

massan kan också skrapas ner till 2 mm lokalt runt golvbrunnar och liknande. På underlag av lättbetong ska avjämningsmassan läggas i spackelskikt 8–20 mm. Materialet kräver en lätt mekanisk bearbetning med en tandad spackel för att åstadkomma en maximal släthet.

## Efterbehandling och uttorkning

Innan uttorkning kan den halvhärdade avjämningsmassan med lätt-het formas eller skäras. Före mattläggning ska man alltid försäkra sig om att underliggande konstruktion är tillräckligt uttorkad. Riktvärdet för uttorkning av produkten är 10 mm/vecka. Det angivna riktvärdet förutsätter ett uttorkningsklimat med ca 20 °C, 50 % RF och visst luftombyte. Vid skikt tjockare än 30 mm får man räkna med en lägre torkhastighet. Nyproducerade ytor ska vara dragfria och skyddas mot direkt solstrålning och regn.

## Lagring och förpackning

Förvaras i torr miljö. Pappersförpackning: Lagringstid 6 månader i öppnad originalförpackning från tillverkningsdatum. Plastförpackning: Lagringstid 9 månader i öppnad originalförpackning från tillverkningsdatum. Tillverkningsdatumet anges på förpackningen. Produkten levereras i storsäck och i bulk.

## Skyddsanvisning och restprodukter

Pappersförpackning: Tomma säckar lämnas till förbränning. Plastförpackning: Tomma säckar lämnas till återvinning. Överblivet, torrt pulver som lagras på rätt sätt kan användas igen. Härdat material deponeras som byggavfall. Produkter får inte tappas i avloppsnätet. Cement som ingår i produkten är kromatreducerat.

## Dokument om hälsa, miljö, säkerhet samt teknisk service

Gällande version av tillhörande produktdokument presenteras på [www.combimix.se](http://www.combimix.se). Tidigare odaterade och daterade utgåvor är inte giltiga. För mer information kontakta vår säljorganisation.

Detta produktblad innehåller generella anvisningar. Produktens användning sker under en mängd skiftande förhållanden och förutsättningar. Combimix ansvarar inte för lagring, användning i konstruktion, bearbetning eller utförande, samverkande effekter med andra produkter, användning betingad av lokala förhållanden eller andra externa faktorer. Combimix ansvarar inte heller i de fall då ovanstående information vartolkats eller frångåtts av användaren.



9 december 2022

# CM Projekt Grov

GROV

PUMPBAR

CM Projekt Grov är en pumpbar, självutjämnande avjämningsmassa.

## Produktspecifikation

Frigörande av korrosiva ämnen	CT (enl. EN 13813)
Tryckhållfasthetsklass	C20 (enl. EN 13813)
Tryckhållfasthet, medelvärde	30 MPa (enl. EN 13813)
Böjdraghållfasthetsklass	F5 (enl. EN 13813)
Böjdraghållfasthetsklass, medelvärde	6 MPa (enl. EN 13813)
Brandklass	A1fl (enl. EN 13813)
RWFC	550 (enl. EN 13813)
Vidhäftning mot underlag	B1,0 (enl. EN 13813)
Skiktjocklek	8–70 mm
Skiktjocklek	8–20 mm på lättbetong
Kornstorlek	< 2 mm
Materialåtgång	1,7 kg/m <sup>2</sup> /mm
Torr volymvikt	1700 kg/m <sup>3</sup>
Vattenbehov	18 %
Flytförmåga	max 135 mm
Arbetstemperatur	10–25 °C
Blandningstid	3 min
Arbetsbar	10–25 min
Gångbar	1–3 tim
Beläggningsbar (klinker)	12 tim
Mattläggingsbar	10 mm/vecka
pH	ca 11
Vattenskadestabil	ja
Ytdraghållfasthet 28 dygn (slipad belastad yta)	1,0 MPA
Fri krympning	0,03–0,05 %

