

22. april 2024

Combifix

FIN

STANDARD SEMENT

Combifix benyttes til utflasking, sparkling og reparasjoner av mindre og større hull. Produktet er spiker- og skrubar.

Bruksområde

Sparklet brukes til reparasjon i tak og på vegger der slitasje, trykkbelastninger og styrkekrav er begrenset. Produktet brukes innendørs på underlag av betong, lettbetong, puss, gipsplater, sponplater, PVC m.m. Kan også anvendes på gulv som har lett gangtrafikk/slitasje og belastninger.

Forarbeid

For det beste arbeidsresultatet bør temperaturen i arbeidslokalet ligge mellom 10 og 25 °C. Oppbevar tørrmørtel og annet materiale slik at det holder over 10 °C før bruk. Underlaget må være rent og fritt for støv, sementhud, fett og annen forurensning som kan hindre god vedheft. Slette og glatte flater skal alltid primes for maksimal heft. Tørre og sterkt sugende underlag forvannes.

Blandning

Tørrpulveret blandes med 1,2-1,4 liter vann per sekk på 3 kg. Blandingen utføres med en drill og visp i ca 3-4 minutter. Sparklet blandes til en homogen masse.

Legging

Påfør mørtelen med sparkel. Combifix påføres i lag på 1-15 mm. Ved tykkere lag enn 50 mm påføres Combifix i flere lag. Hull opptil 15 mm kan sparkles i ett lag. Arbeid Combifix grundig inn i flaten som skal repareres, dra av overskytende masse. Deretter kan flaten fises eller kostes. Repareerte flater kantskjæres med en kniv etter ca. 1 time. Mørtel som har begynt å tørke må ikke blandes ut med mer vann, men må kastes.

Etterbehandling og tørking

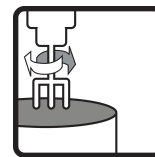
Combifix er skrue og spiker fast. etter tre døgn.

Lagring og emballasje

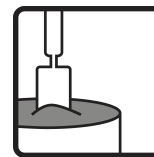
Oppbevares tørt. Lagringstiden i uåpnet originalemballasje er 12 måneder fra produksjonsdatoen. Produksjonsdatoen er angitt på emballasjen. Produktet leveres i sekker på 3 kg.



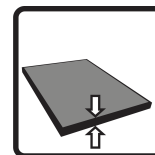
Vannbehov
1,2-1,4 liter/3 kg



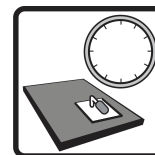
Blandingstid
3-4 min



Brukstid 20°C
ca 60 min



Lagtykkelse
1-15 mm, hull
opptil 50 mm



Begynner å herde
ca 4 timer



Combimix[®]

22. april 2024

Combifix

FIN

STANDARD SEMENT

Combifix benyttes til utflasking, sparkling og reperasjoner av mindre og større hull. Produktet er spiker- og skrubar.

Restprodukter og sikkerhetsanvisning

Tomme, rengjorte sekker kan brennes. Restprodukt blandes med vann og kan etter herding deponeres som byggavfall. Produktet må ikke havne i avløpssystemet. Sementen som inngår i produktet er kromat-reduert.

Dokumenter om helse, miljø, sikkerhet og teknisk service

Gjeldende versjon av produktark finnes på www.combimix.no. Tidligere udaterte og daterte utgaver er ikke gyldige. Kontakt salgsorganisasjonen vår hvis du vil ha mer informasjon.

Dette produktarket inneholder generelle anvisninger. Bruk av produktet foregår under en mengde skiftende forhold og forutsetninger. Combimix har ikke ansvar for lagring, bruk i konstruksjon, bearbeiding eller utførelse, samvirkende effekter ved bruk med andre produkter, bruk betinget av lokale forhold eller andre eksterne faktorer. Combimix har heller ikke ansvar dersom den ovenstående informasjonen feiltolkes eller ikke følges av brukeren.



22. april 2024

Combifix

FIN

STANDARD SEMENT

Combifix benyttes til utflasking, sparkling og reparasjoner av mindre og større hull. Produktet er spiker- og skrubar.

Produktspesifikasjon

Trykkstyrke	ca 7 MPa
Vannsementtall	1,5
Frostbestandighet	Nej
Bindemiddel	Standardsement
Lagtykkelse	1–15 mm, hull opptil 50 mm
Kornstørrelse	≤ 0,30 mm
Luftinnhold	ca 10 %
Vannbehov	1,2-1,4 liter/3 kg
Materialforbruk	ca 0,6 kg/m ² /mm
Brukstemperatur	10–25 °C
Pre-vann	ja
Blandingstid	3–4 min
Brukstid 20°C	ca 60 min
Begynner å herde	ca 4 timer
Farg	vit

