

22 april 2024

# Combifix

FIN

STANDARDCEMENT

Combifix används för utjämning och lagningar av mindre hål. Produkten är spik- och skruvbar.

## Användningsområde

Spacklet används till lagningar i tak och på vägg där hållfasthetskraven är begränsade. Produkten används inomhus på underlag av betong, lättbetong, puts, gipsskivor, träfiberskivor, PVC m.m. Den kan även användas på golv där slitage och tryckbelastningar är begränsade.

## Förbehandling

För bästa arbetsresultat bör temperaturen i arbetslokalen vara mellan 10–25 °C. Förvara torrbruk och övrigt material så det håller över 10 °C före användning. Underlaget ska vara rent och fritt från damm, cementhud, fett eller andra föroreningar som kan förhindra vidhäftning. Släta eller glättade ytor kan behöva primas för maximal vidhäftning. Torra och starkt sugande gjutställen förvattnas.

## Blandning

Torrpulvret blandas med 1,2-1,4 liter vatten per 3 kg säck. Blandningen utförs med bormaskin och visp i ca 3–4 minuter. Spacklet blandas till en homogen massa.

## Applicering

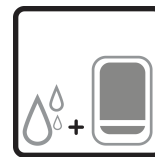
Spacklet påförs med murslev eller spackel. Läggs i skiktjocklek om 1–15 mm, i hål upp till 50 mm. Vid lagningar tjockare än 15 mm påförs Combifix i flera skikt. Arbeta in spacklet grundligt på de ytor som ska lagas. Därefter kan ytan filtas eller borstas till önskad struktur. Lagningen kan kantskäras med murslev eller kniv efter ca 1 timme. Spackel som börjat härda får inte röras upp med mer vatten utan ska kasseras.

## Efterbehandling och uttorkning

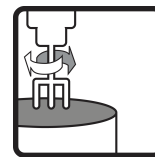
Produkten är spik- och skruvbar efter tre dygn.

## Lagring och förpackning

Förvaras i torr miljö. Lagringstid 12 månader i oöppnad originalförpackning från tillverkningsdatum. Tillverkningsdatumet anges på förpackningen. Produkten levereras i säckar om 3 kg.



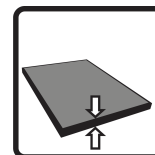
Vattenbehov  
1,2-1,4 liter/3 kg



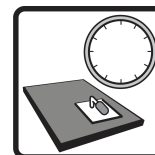
Blandningstid  
3–4 min



Användningstid  
20 °C  
ca 60 min



Skiktjocklek  
1–15 mm, i hål  
upp till 50 mm



Börjar härda  
ca 4 tim



**Combimix**<sup>®</sup>

22 april 2024

# Combifix

FIN

STANDARDCEMENT

Combifix används för utjämning och lagningar av mindre hål. Produkten är spik- och skruvbar.

## Skyddsanvisning och restprodukter

Tomma rengjorda säckar lämnas till förbränning. Överblivet, torrt pulver som lagras på rätt sätt kan användas igen. Restprodukt blandas med vatten, låt härda och deponera som byggavfall. Produkter får inte tappas i avlopps nätet. Cement som ingår i produkten är kromat-reducerat.

Detta produktblad innehåller generella anvisningar. Produktens användning sker under en mängd skiftande förhållanden och förutsättningar. Combifix ansvarar inte för lagring, användning i konstruktion, bearbetning eller utförande, samverkande effekter med andra produkter, användning betingad av lokala förhållanden eller andra externa faktorer. Combifix ansvarar inte heller i de fall då ovanstående information vartolkats eller frångåtts av användaren.

## Dokument om hälsa, miljö, säkerhet samt teknisk service

Gällande version av tillhörande produktokument presenteras på [www.combifix.se](http://www.combifix.se). Tidigare odaterade och daterade utgåvor är inte giltiga. För mer information kontakta vår säljorganisation.



22 april 2024

# Combifix

FIN

STANDARDCEMENT

Combifix används för utjämning och lagningar av mindre hål. Produkten är spik- och skruvbar.

## Produktspecifikation

|                        |                               |
|------------------------|-------------------------------|
| Tryckhållfasthetsklass | ca 7 MPa                      |
| Vattencementtal        | 1,5                           |
| Beständighet mot frost | Nej                           |
| Bindemedel             | Standardcement                |
| Skiktjocklek           | 1–15 mm, i hål upp till 50 mm |
| Kornstorlek            | < 0,30 mm                     |
| Lufthalt               | ca 10 %                       |
| Vattenbehov            | 1,2-1,4 liter/3 kg            |
| Materialåtgång         | ca 0,6 kg/m <sup>2</sup> /mm  |
| Arbetstemperatur       | 10–25 °C                      |
| Förvattning            | ja                            |
| Blandningstid          | 3–4 min                       |
| Användningstid 20 °C   | ca 60 min                     |
| Börjar härda           | ca 4 tim                      |
| Färg                   | vit                           |

