

Elementfogbruk Tixotrop Vinter

Elementfogbruk Tixotrop Vinter används till vertikal fogning av betongelement. Produkten är avsedd för användning i temperaturer ner till -10 °C.

Användningsområde

Produkten används till vertikal fogning av betongelement i skikt om < 50 mm. Fogbruket ger god frostbeständighet. Produkten är inte lämplig vid salt miljö. Produkten är pumpbar.

Förbehandling

För bästa arbetsresultat bör motgjutningsytorna vara tinade samt att det inte får förekomma någon is eller snö på gjutstället. Förvara torrbruk och övrigt material så det håller över 10 °C före användning. Vid blandning bör bruket vara +20 °C. Underlaget ska vara rent och fritt från damm, cementhud, fett eller andra föroreningar som kan förhindra vidhäftning. Släta och glättiga ytor ruggas upp och slammas vid behov.

Blandning

Torrpulvret blandas med 3,2 liter vatten (16 %) per 20 kg säck. Vattenmängden anpassas till användningsområdet. Ökad vattentillsats ger lösare konsistens och lägre hållfasthet och något större krympning. Blandningen utförs i tvångsblandare eller frifallsblandare i ca 5–10 minuter, alternativt med en bormaskin och visp. Bruket blandas till en homogen massa. Blandningen ger ca 11,2 liter färdigt bruk. Använd den färdigblandade massan inom ca 30 minuter.

Applicering

Fyll fogarna med det färdigblandade bruket. Bruk som börjat härdas får inte röras upp med mer vatten utan ska kasseras.

Efterbehandling och uttorkning

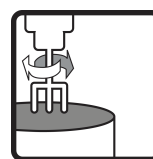
Skydda omedelbart nyproducerade ytor genom att täcka in med plast. Vid minusgrader ska ytan inte eftervattnas.

Lagring och förpackning

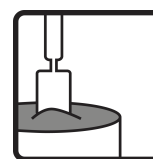
Förvaras i torr miljö. Pappersförpackning: Lagringstid 12 månader i oöppnad originalförpackning från tillverkningsdatum. Plastförpackning: Lagringstid 18 månader i oöppnad originalförpackning från tillverkningsdatum. Tillverkningsdatumet anges på förpackningen. Produkten levereras i säckar om 20 kg, i storsäck och i bulk.



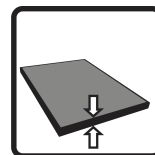
Vattenbehov
3,2 liter/20 kg



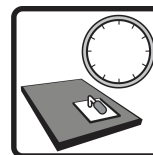
Blandningstid
5–10 min



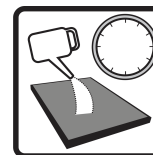
Användningstid
20 °C
ca 30 min



Skiktjocklek
< 50 mm



Börjar härdas
ca 4 tim



Eftervattnings
72 tim



9 december 2022

Elementfogbruk Tixotrop Vinter

Elementfogbruk Tixotrop Vinter används till vertikal fogning av betongelement. Produkten är avsedd för användning i temperaturer ner till -10 °C.

Skyddsanvisning och restprodukter

Pappersförpackning: Tomma säckar lämnas till förbränning. Plastförpackning: Tomma säckar lämnas till återvinning. Överblivet, torrt pulver som lagras på rätt sätt kan användas igen. Härdat material deponeras som byggavfall. Produkter får inte tappas i avloppsnätet. Cement som ingår i produkten är kromatreducerat.

Dokument om hälsa, miljö, säkerhet samt teknisk service

Gällande version av tillhörande produktokument presenteras på www.combimix.se. Tidigare odaterade och daterade utgåvor är inte giltiga. För mer information kontakta vår säljorganisation.

Detta produktblad innehåller generella anvisningar. Produktens användning sker under en mängd skiftande förhållanden och förutsättningar. Combimix ansvarar inte för lagring, användning i konstruktion, bearbetning eller utförande, samverkande effekter med andra produkter, användning betingad av lokala förhållanden eller andra externa faktorer. Combimix ansvarar inte heller i de fall då ovanstående information vantolkats eller frångåtts av användaren.



9 december 2022

Elementfogbruk Tixotrop Vinter

Elementfogbruk Tixotrop Vinter används till vertikal fogning av betongelement. Produkten är avsedd för användning i temperaturer ner till -10 °C.

Produktspecifikation

| | |
|------------------------|----------------------------|
| Tryckhållfasthetsklass | C32/40 |
| Vattencementtal | ca 0,4 |
| Beständighet mot frost | God |
| Bindemedel | Portlandcement |
| Skiktjocklek | < 50 mm |
| Kornstorlek | ≤ 1 mm |
| Lufthalt | ca 7 % |
| Vattenbehov | 3,2 liter/20 kg |
| Materialåtgång | ca 2 kg/m ² /mm |
| Arbetstemperatur | 10–25 °C |
| Förvattnings | ja |
| Blandningstid | 5–10 min |
| Användningstid 20 °C | ca 30 min |
| Börjar härda | ca 4 tim |
| Eftervattnings | 72 tim |
| Färg | grå |

