

# Elementfogbruk V ägg Vinter

Elementfogbruk V ägg Vinter används till horisontell fogning av betongelement. Produkten är avsedd för användning i temperaturer ner till -10 °C.

## Användningsområde

Produkten används till horisontell fogning av betongelement i skikt om < 50 mm. Fogbruket ger god frostbeständighet. Produkten är inte lämplig vid salt miljö.

## Förbehandling

För bästa arbetsresultat bör motgjutningsytorna vara tinade samt att det inte får förekomma någon is eller snö på gjutstället. Förvara torrbruk och övrigt material så det håller över 10 °C före användning. Vid blandning bör bruket vara +20 °C. Underlaget ska vara rent och fritt från damm, cementshud, fett eller andra föroreningar som kan förhindra vidhäftning. Släta och glättiga ytor ruggas upp och slammas vid behov.

## Blandning

Torrpulvret blandas med 2,7–3,0 liter vatten (13–15 %) per 20 kg säck. Vattenmängden anpassas till användningsområdet. Ökad vattentillsats ger lösare konsistens och lägre hållfasthet och något större krympning. Blandningen utförs i tvångsblandare eller frifallsblandare i ca 5–10 minuter, alternativt med en bormaskin och visp. Bruket blandas till en homogen massa. Blandningen ger ca 11 liter färdigt bruk. Använd den färdigblandade massan inom ca 30 minuter.

## Applicering

Fyll fogarna med det färdigblandade bruket. Bruk som börjat härdas får inte röras upp med mer vatten utan ska kasseras.

## Efterbehandling och uttorkning

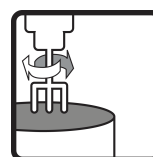
Skydda omedelbart nyproducerade ytor genom att täcka in med plast. Vid minusgrader ska ytan inte eftervattnas.

## Lagring och förpackning

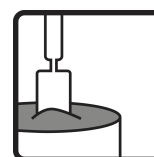
Förvaras i torr miljö. Pappersförpackning: Lagringstid 12 månader i oöppnad originalförpackning från tillverkningsdatum. Plastförpackning: Lagringstid 18 månader i oöppnad originalförpackning från tillverkningsdatum. Tillverkningsdatumet anges på förpackningen. Produkten levereras i säckar om 20 kg, i storsäck och i bulk.



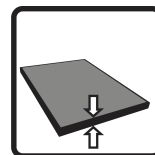
Vattenbehov  
2,7–3,0 liter/20  
kg



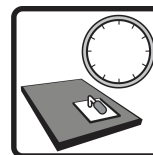
Blandningstid  
5–10 min



Användningstid  
20 °C  
ca 30 min



Skiktjocklek  
< 50 mm



Börjar härdas  
ca 4 tim



Eftervattnings  
72 tim



9 december 2022

# Elementfogbruk V ägg Vinter



Elementfogbruk V ägg Vinter används till horisontell fogning av betongelement. Produkten är avsedd för användning i temperaturer ner till -10 °C.

## Skyddsanvisning och restprodukter

Pappersförpackning: Tomma säckar lämnas till förbränning. Plastförpackning: Tomma säckar lämnas till återvinning. Överblivet, torrt pulver som lagras på rätt sätt kan användas igen. Härdat material deponeras som byggavfall. Produkter får inte tappas i avloppsnätet. Cement som ingår i produkten är kromatreducerat.

Detta produktblad innehåller generella anvisningar. Produktens användning sker under en mängd skiftande förhållanden och förutsättningar. Combimix ansvarar inte för lagring, användning i konstruktion, bearbetning eller utförande, samverkande effekter med andra produkter, användning betingad av lokala förhållanden eller andra externa faktorer. Combimix ansvarar inte heller i de fall då ovanstående information vantolkats eller frångåtts av användaren.

## Dokument om hälsa, miljö, säkerhet samt teknisk service

Gällande version av tillhörande produktokument presenteras på [www.combimix.se](http://www.combimix.se). Tidigare odaterade och daterade utgåvor är inte giltiga. För mer information kontakta vår säljorganisation.



9 december 2022

# Elementfogbruk V ägg Vinter

Elementfogbruk V ägg Vinter används till horisontell fogning av betongelement. Produkten är avsedd för användning i temperaturer ner till -10 °C.

## Produktspecifikation

Vattencementtal	ca 0,50–0,55
Beständighet mot frost	god
Bindemedel	Portlandcement
Skiktjocklek	< 50 mm
Kornstorlek	≤ 3 mm
Lufthalt	ca 7 %
Vattenbehov	2,7–3,0 liter/20 kg
Materialåtgång	ca 2 kg/m <sup>2</sup> /mm
Arbetstemperatur	10–25 °C
Förvattning	ja
Blandningstid	5–10 min
Användningstid 20 °C	ca 30 min
Börjar härda	ca 4 tim
Eftervattning	72 tim
Färg	grå

