

14. februar 2023

Glassbyggesteinmørtel

KC-BASERTE

M10

Murmørtel for muring av glassbyggestein i murmørtelklasse M10 (A). Farge: Gråhvit.

Bruksområde

For muring av glassbyggestein og andre svakt sugende materialer. Produktet kan brukes både innendørs og utendørs.

Forarbeid

Glassbyggesteinene/mursteinene må være tørre. Rengjør med murvask ved behov. Syrevasking må ikke foregå uten at mursteinsprodusenten rådspørres. Kontroller mursteinenes sugsevne. Oppbevar tørrmørtel og annet materiale slik at det holder over 5 °C før bruk. Ved bruk i under 5 °C må vintertiltak iverksettes.

Blandning

Produktet blandes maskinelt i 7–10 minutter i tvangsblender eller i 3–4 minutter i hurtiggående blender. Ved bruk av frittfallsblender bør blandingstiden være ca. 15 minutter. Tørrpulveret blandes med ca. 3,2 liter vann (16 %) per sekk på 20 kg. Dette gir ca. 12,8 liter ferdig mørtel. Mørtelens konsistens skal være jordfuktig.

Legging

Mur med fylte fuger og stryk og/eller børst av fugene når mørtelen er relativt tørr. For god tetthet må fugene fylles helt med mørtel. Mørtelen påføres med skje, skuffe eller annet tannet verktøy. Fugestryking skjer under påføringen med fugepinne av tre eller stål, avhengig av ønsket struktur. Arbeid ikke med for våt mørtel. Mørtel som begynner å stivne må kasseres.

Etterbehandling og tørking

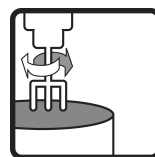
Beskytt alltid arbeidsflaten i minst tre døgn mot temperaturer under 5 °C, sol, regn og sterk vind. Ettervann alltid i minst tre døgn ved tørt og varmt vær eller sterk vind. Bruk vannslange med fint spredermunnstykke.

Lagring og emballasje

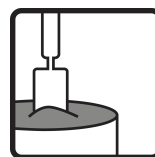
Oppbevares tørt. Lagringstiden i uåpnet originalemballasje er 12 måneder fra produksjonsdatoen. Produksjonsdatoen er angitt på emballasjen. Produktet leveres i sekker på 20 kg.



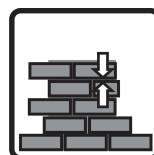
Vannbehov
16 %



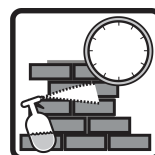
Blandingstid
7–15 min



Brukstid 20°C
ca. 2 timer



Fugetykkelse
5–30 mm



Ettervann
72 timer



Combimix[®]

14. februar 2023

Glassbyggesteinmørtel

KC-BASERTE

M10

Murmørtel for muring av glassbyggestein i murmørtelklasse M10 (A). Farge: Gråhvit.

Restprodukter og sikkerhetsanvisning

Tomme sekker kan brennes. Tørt pulver som blir til overs kan brukes på nytt dersom det lagres riktig. Herdet materiale deponeres som byggavfall. Produktet må ikke havne i avløpssystemet. Sementen som inngår i produktet er kromatredusert.

Dokumenter om helse, miljø, sikkerhet og teknisk service

Gjeldende versjon av produktark finnes på www.combimix.no. Tidligere udaterte og daterte utgaver er ikke gyldige. Kontakt salgsorganisasjonen vår hvis du vil ha mer informasjon.

Dette produktarket inneholder generelle anvisninger. Bruk av produktet foregår under en mengde skiftende forhold og forutsetninger. Combimix har ikke ansvar for lagring, bruk i konstruksjon, bearbeiding eller utførelse, samvirkende effekter ved bruk med andre produkter, bruk betinget av lokale forhold eller andre eksterne faktorer. Combimix har heller ikke ansvar dersom den ovenstående informasjonen feiltolkes eller ikke følges av brukeren.



14. februar 2023

Glassbyggesteinmørtel

KC-BASERTE

M10

Murmørtel for muring av glassbyggestein i murmørtelklasse M10 (A). Farge: Gråhvit.

Produktspesifikasjon

Trykkstyrke	M10 (iht. EN 998-2)
Kloridinnhold	< 0,1 % (iht. EN 998-2)
Skyvefasthet	> 0,15 N/mm ² (iht. EN 998-2)
Brannklasse	A1 (iht. EN 998-2)
Frostbestandighet	God (iht. EN 998-2)
Kapillær vannabsorpsjon	≤0,4 kg/(m ² min ^{0,5}) (iht. EN 998-2)
Bindemiddel	Kalk/sement
Fugetykkelse	5–30 mm
Kornstørrelse	0–1 mm
Luftinnhold	ca. 18 %
Vannbehov	16 %
Materialforbruk	ca. 16 kg/10 liter fug
Brukstemperatur	5–30 °C
Blandingstid	7–15 min
Brukstid 20°C	ca. 2 timer
Begynner å herde	ca. 4 timer
Ettervann	72 timer
Trykkstyrke, 28 døgn	> 20 MPa
Tetthet, stivnet mørtel	1650 kg/m ³
Farg	gråhvit

