

12 augusti 2024

Härdstänkputs

KC-BASERAD

PIGMENTERBAR

STÄNKT STRUKTUR

≤ 2 MM

Härdstänkputs är ett infärgat putsbruk som finns i olika kulörer. Ger en putsad yta med rustik stänkt struktur.

Användningsområde

Produkten används som ytputs med fin eller grovkornig struktur. Kan användas både inom- och utomhus till nybyggnation och restaurering, på putsade underlag av kalkcement-typ

Förbehandling

På färdig fasad kan nyansen skilja från kulörproverna av flera skäl t.ex. underlagets egenskaper, arbetsmetod, struktur etc. Gör ett struktur- och kulörprov på aktuellt fasadunderlag och låt kunden (beställaren) godkänna strukturen/kulören innan arbetet påbörjas. Förvara torrbruk och övrigt material så det håller över 5 °C före användning. Vid användning under 5 °C ska vinteråtgärder vidtas. Underlaget ska vara väl rengjort och fritt från föroreningar och löst sittande material innan applicering kan starta. Hårt sugande underlag som t.ex. tegel ska grundas innan. Innan applicering ska underlaget ha härdat och ha jämn sugning. Vid pumpning med putsspruta bör ett funktionstest utföras före putsstart, med avseende på slanglängd och yttre förhållanden. Vid pumpning ska slang smörjas med murkalk som blandas upp till en vällingliknande konsistens.

Blandning

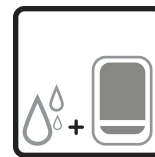
Putsbruket blandas maskinellt ca 4 minuter i snabbgående blandare eller ca 10 min i tvångsblandare med ca 4,5 liter vatten (22 %) per 20 kg säck. Detta ger ca 12,8 liter färdigt bruk. Genomströmningsblandare ska inte användas till produkten.

Applicering

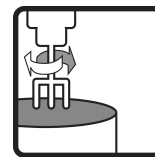
Produkten appliceras med sprututrustning som har en slangdimension på minimum Ø 32 mm. Putsen appliceras i två omgångar och påförs till sådan tjocklek att åtgången uppgår till 3-5 kg/ m². Första omgången ska torka innan nästa skikt påförs. När putsningen slutförs ska putsen kontrolleras så att inga blankfläckar eller dåligt täckta partier förekommer. Arbeta inte med för blött bruk. Bruk som börjat härda får inte röras upp med mer vatten utan ska kasseras.

Efterbehandling och uttorkning

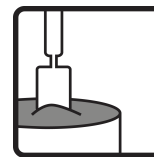
Skydda alltid arbetsytan under minst 14 dygn mot temperatur under



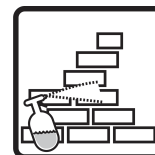
Vattenbehov
ca 22 %



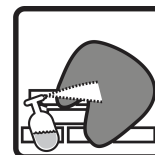
Blandningstid
4-10 min



Användningstid
20 °C
ca 2 tim



Förvattning
24 tim



Eftervattning
72 tim



12 augusti 2024

Härdstänkputs

KC-BASERAD

PIGMENTERBAR

STÄNKT STRUKTUR

≤ 2 MM

Härdstänkputs är ett infärgat putsbruk som finns i olika kulörer. Ger en putsad yta med rustik stänkt struktur.

5 °C, sol, regn och stark blåst. Eftervattna alltid vid torr och varm väderlek, samt vid stark blåst under minst 3 dygn. Använd vattenslang med finspridarmunstycke.

Lagring och förpackning

Förvaras i torr miljö. Lagringstid 12 månader i oöppnad originalförpackning från tillverkningsdatum. Tillverkningsdatumet anges på förpackningen. Produkten levereras i säckar om 20 kg.

Skyddsanvisning och restprodukter

Tomma säckar lämnas till förbränning. Överblivet, torrt pulver som lagras på rätt sätt kan användas igen. Härdat material deponeras som byggavfall. Produkten får inte tappas i avloppsnät. Ingående cement i produkten är kromatreducerat.

Dokument om hälsa, miljö, säkerhet samt teknisk service

Gällande version av tillhörande produktdokument presenteras på www.combimix.se. Tidigare odaterade och daterade utgåvor är inte giltiga. För mer information kontakta vår säljorganisation.

Detta produktblad innehåller generella anvisningar. Produktens användning sker under en mängd skiftande förhållanden och förutsättningar. Combimix ansvarar inte för lagring, användning i konstruktion, bearbetning eller utförande, samverkande effekter med andra produkter, användning betingad av lokala förhållanden eller andra externa faktorer. Combimix ansvarar inte heller i de fall då ovanstående information vantolkats eller frångåtts av användaren.



12 augusti 2024

Härdstänkputs

KC-BASERAD

PIGMENTERBAR

STÄNKT STRUKTUR

≤ 2 MM

Härdstänkputs är ett infärgat putsbruk som finns i olika kulörer. Ger en putsad yta med rustik stänkt struktur.

Produktspecifikation

Bindemedel	Kalk/Cement
Kornstorlek	≤ 2 mm (marmorkross)
Lufthalt	ca 10 %
Vattenbehov	ca 22 %
Materialåtgång	ca 3–5 kg/m ²
Arbetstemperatur	5–30 °C
Förvattning	24 tim
Blandningstid	4–10 min
Användningstid 20 °C	ca 2 tim
Börjar härda	ca 4 tim
Eftervattning	72 tim
Densitet härdat bruk	ca 1700 kg/m ³

