

Hydrauliskt Kalkbruk D Fin (CS I)

D-BRUK (CS I)

FIN

FINPUTSNING

KALKBASERAT

PUMPBART

SLAMNING

Hydrauliskt Kalkbruk (Kkh) D Fin (CS I) är ett torrbruk i putsbruksklass D (CS I). Stenmax 1 mm. Pumpbar.

Användningsområde

Produkten används till finputsning, slammning vid nybyggnad och vid restaurering av gamla byggnader. Produkten kan användas både inom- och utomhus. Produkten används vanligtvis som sista skikt på fasad när krav på slät yta ställs, samt vid listdragningar av detaljer.

Förbehandling

Förvara torrbruk och övrigt material så det håller över 5 °C före användning. Används produkten vid temperatur under 5 °C ska vinteråtgärder vidtas. Sugande underlag förfuktas dagen innan. Med fördel används Hydraulisk Kalkbruk C Grundning (CS II) som grundning innan övrig putsapplicering. Vid pumpning med putsspruta ska funktionstest utföras före putsstart, med avseende på slanglängd och yttre förhållanden. Vid pumpning ska slangen smörjas med murkalk som blandas upp till en vällingliknande konsistens.

Blandning

Torrpulvret blandas i tvångsblandare med ca 3,8 liter vatten (19 %) per 20 kg säck. Detta ger ca 12,8 liter färdigt bruk. Vid användning av frifallsblandare bör blandningstiden vara ca 15 minuter.

Applicering

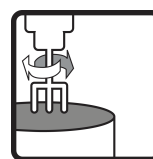
Putsbruket kan appliceras med putsspruta som har en slangdiameter med min Ø 25–32 mm eller för hand med putsslev eller murslev. Bruket appliceras med en tjocklek på max 5 mm per påslag. Varje puts-skikt ska hårdna innan förfuktning för nästa påslag sker. Komprimering på fasad sker med svärd, långskånska eller rätkäpp. Bearbetning av materialet på fasad sker med kanitz, kalkkvast eller liknande.

Efterbehandling och uttorkning

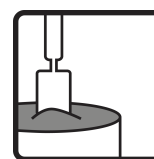
Skydda alltid arbetsytan under minst 5 dygn mot temperatur under 5 °C, sol, regn eller stark blåst. Eftervattna alltid under minst 3 dygn vid torr och varm väderlek samt vid stark blåst. Använd vattenslang med finspridarmunstycke. Det hydrauliska kalkbruket härdar under våta förhållanden p.g.a. orenheter i den hydrauliska kalken som får produkten att härda likt ett kalkcementbruk. Produkten är därför mer fördelaktig att använda där risk för våta finns.



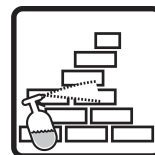
Vattenbehov
19 %



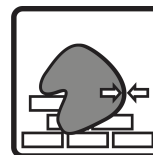
Blandningstid
3–15 min



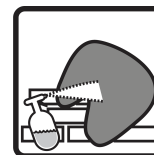
Användningstid
20 °C
ca 2 tim



Förvattning
24 tim



Tjocklek per
påslag
3–5 mm



Eftervattning
72 tim



Combimix

19 december 2022

Hydrauliskt Kalkbruk D Fin (CS I)

D-BRUK (CS I)

FIN

FINPUTSNING

KALKBASERAT

PUMPBART

SLAMNING

Hydrauliskt Kalkbruk (Kkh) D Fin (CS I) är ett torrbruk i putsbruksklass D (CS I). Stenmax 1 mm. Pumpbar.

Lagring och förpackning

Förvaras i torr miljö. Lagringstid 36 månader i öppnad originalförpackning från tillverkningsdatum. Tillverkningsdatumet anges på förpackningen. Produkten levereras i säckar om 20 kg, i storsäck och i bulk.

Skyddsanvisning och restprodukter

Pappersförpackning: Tomma säckar lämnas till förbränning. Plastförpackning: Tomma säckar lämnas till återvinning. Överblivet, torrt pulver som lagras på rätt sätt kan användas igen. Härdat material deponeras som byggavfall. Produkter får inte tappas i avloppsnätet. Cement som ingår i produkten är kromatreducerat.

Dokument om hälsa, miljö, säkerhet samt teknisk service

Gällande version av tillhörande produktokument presenteras på www.combimix.se. Tidigare odaterade och daterade utgåvor är inte giltiga. För mer information kontakta vår säljorganisation.

Detta produktblad innehåller generella anvisningar. Produktens användning sker under en mängd skiftande förhållanden och förutsättningar. Combimix ansvarar inte för lagring, användning i konstruktion, bearbetning eller utförande, samverkande effekter med andra produkter, användning betingad av lokala förhållanden eller andra externa faktorer. Combimix ansvarar inte heller i de fall då ovanstående information vartolkats eller frångåtts av användaren.



Hydrauliskt Kalkbruk D Fin (CS I)

D-BRUK (CS I)

FIN

FINPUTSNING

KALKBASERAT

PUMPBART

SLAMNING

Hydrauliskt Kalkbruk (Kkh) D Fin (CS I) är ett torrbruk i putsbruksklass D (CS I). Stenmax 1 mm. Pumpbar.

Produktspecifikation

Tryckhållfasthetsklass	CS I (enl. EN 998-1)
Brandklass	A1 (enl. EN 998-1)
Beständighet mot frost	God (enl. EN 998-1)
Kapillär vattenabsorption	W 0 (enl. EN 998-1)
Bindemedel	Kalk och hydraulisk kalk
Tjocklek per påslag	3–5 mm
Kornstorlek	≤ 1 mm
Lufthalt	ca 18 %
Vattenbehov	19 %
Materialåtgång	ca 5–10 kg/m ²
Arbetstemperatur	5–30 °C
Förvattning	24 tim
Blandningstid	3–15 min
Användningstid 20 °C	ca 2 tim
Börjar härda	ca 6 tim
Eftervattning	72 tim
Tryckhållfasthet 28 dygn	0,4–2,5 MPa
Densitet härdat bruk	ca 1600 kg/m ³

