

# Hydrauliskt Kalkbruk D Grov (CS I)

D-BRUK (CS I)

GROV

GROVPUTSNING

KALKBASERAT

PUMPBART

SLAMNING

Hydrauliskt Kalkbruk (Kkh) D Grov (CS I) är ett torrbruk i mur- och putsbruksklass D (CS I). Stenmax 3 mm. Pumpbar.

## Användningsområde

Produkten används till grovputsning, slamning vid nybyggnation och vid restaurering av gamla byggnader. Produkten kan användas både inom- och utomhus. Produkten kan även användas som murbruk i olika typer av murverk eller som putsbruk på tegelsten eller vid putsning på gamla träkonstruktioner.

## Förbehandling

Förvara torrbruk och övrigt material så det håller över 5 °C före användning. Används produkten vid temperatur under 5 °C ska vinteråtgärder vidtas. Sugande underlag förfuktas dagen innan. Hydraulisk Kalkbruk C Grundning (CS II) ska användas som grundning innan övrig putsapplicering. Vid pumpning i putspruta bör ett funktionstest utföras före putsstart, med avseende på slanglängd och yttre förhållanden. Vid pumpning ska slangen smörjas med murkalk som blandas upp till en vällingliknande konsistens.

## Blandning

Torrpulvret blandas i tvångsblandare med ca 3,8 liter vatten (19 %) per 20 kg säck. Detta ger ca 12,8 liter färdigt bruk. Vid användning av frifallsblandare bör blandningstiden vara ca 15 minuter.

## Applicering

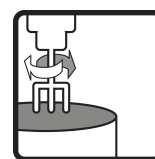
Putsbruket kan appliceras med putspruta som har en slangdiameter med min Ø 25–32 mm eller för hand med putslev eller murslev. Bruket appliceras med en tjocklek på max 10 mm per påslag, per dag. Varje putsskikt ska hårdna innan förfuktning före nästa påslag sker. Komprimering på fasad sker med långskånska, slev eller rätkäpp. Bearbetning av materialet på fasad sker med kanitz, kalkkvast eller liknande. Murning av produkten sker med murslev.

## Efterbehandling och uttorkning

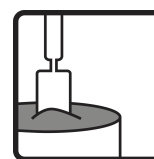
Skydda alltid arbetsytan under minst 5 dygn mot temperatur under 5 °C, sol, regn och stark blåst. Eftervattna alltid 2 gånger om dagen i minst 3 dygn vid torr och varm väderlek samt vid stark blåst. Använd vattenslang med finspridarmunstycke. Det hydrauliska kalkbruket hårdar under våta förhållanden p.g.a. orenheter i den hydrauliska



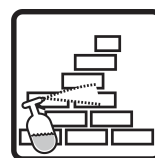
Vattenbehov  
19 %



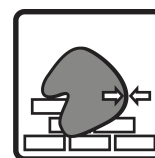
Blandningstid  
3–15 min



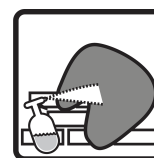
Användningstid  
20 °C  
ca 2 tim



Förvattning  
24 tim



Tjocklek per  
påslag  
8–10 mm



Eftervattning  
72 tim



**Combimix**<sup>®</sup>

19 februari 2023

# Hydrauliskt Kalkbruk D Grov (CS I)

D-BRUK (CS I)

GROV

GROVPUTSNING

KALKBASERAT

PUMPBART

SLAMNING

Hydrauliskt Kalkbruk (Kkh) D Grov (CS I) är ett torrbruk i mur- och putsbruksklass D (CS I). Stenmax 3 mm. Pumpbar.

kalken som får produkten att härda likt ett kalkcementbruk. Produkten är därför mer fördelaktig att använda där risk för väta finns.

## Lagring och förpackning

Förvaras i torr miljö. Lagringstid 36 månader i öppen originalförpackning från tillverkningsdatum. Tillverkningsdatumet anges på förpackningen. Produkten levereras i säckar om 20 kg, i storsäck och i bulk.

## Skyddsanvisning och restprodukter

Pappersförpackning: Tomma säckar lämnas till förbränning. Plastförpackning: Tomma säckar lämnas till återvinning. Överblivet, torrt pulver som lagras på rätt sätt kan användas igen. Härdad material deponeras som byggavfall. Produkter får inte tappas i avloppsnätet. Cement som ingår i produkten är kromatreducerat.

## Dokument om hälsa, miljö, säkerhet samt teknisk service

Gällande version av tillhörande produktdokument presenteras på [www.combimix.se](http://www.combimix.se). Tidigare odaterade och daterade utgåvor är inte giltiga. För mer information kontakta vår säljorganisation.

Detta produktblad innehåller generella anvisningar. Produktens användning sker under en mängd skiftande förhållanden och förutsättningar. Combimix ansvarar inte för lagring, användning i konstruktion, bearbetning eller utförande, samverkande effekter med andra produkter, användning betingad av lokala förhållanden eller andra externa faktorer. Combimix ansvarar inte heller i de fall då ovanstående information vartolkats eller frångåtts av användaren.



19 februari 2023

# Hydrauliskt Kalkbruk D Grov (CS I)

D-BRUK (CS I)

GROV

GROVPUTSNING

KALKBASERAT

PUMPBART

SLAMNING

Hydrauliskt Kalkbruk (Kkh) D Grov (CS I) är ett torrbruk i mur- och putsbruksklass D (CS I). Stenmax 3 mm. Pumpbar.

## Produktspecifikation

Tryckhållfasthetsklass	CS I (enl. EN 998-1)
Brandklass	A1 (enl. EN 998-1)
Beständighet mot frost	God (enl. EN 998-1)
Kapillär vattenabsorption	W 0 (enl. EN 998-1)
Bindemedel	Kalk och hydraulisk kalk
Tjocklek per påslag	8–10 mm
Max tjocklek	10 mm
Kornstorlek	≤ 3 mm
Lufthalt	ca 18 %
Vattenbehov	19 %
Materialåtgång	ca 1,6 kg/m <sup>2</sup> /mm
Arbetstemperatur	5–30 °C
Förvattning	24 tim
Blandningstid	3–15 min
Användningstid 20 °C	ca 2 tim
Börjar härda	ca 6 tim
Eftervattning	72 tim
Tryckhållfasthet 28 dygn	0,4–2,5 MPa
Densitet härdat bruk	ca 1600 kg/m <sup>3</sup>

