

# Lagningsmassa Fin

FIN

FROSTBESTÄNDIG

STANDARDCEMENT

Lagningsmassa Fin används till lagningar på betong, lättbetong, puts och mursten.

## Användningsområde

Produkten används vid lagningar av gjutblåsor, gjutsår och skarvförskjutningar i skikt upp till 15 mm där ingen mekanisk belastning finns. Bruket kan användas både inom- och utomhus. Används vid lagningar av t ex balkonger, trappor, garage m.m. Vid användning på lättbetong ska tillverkarens rekommendationer följas.

## Förbehandling

För bästa arbetsresultat bör temperaturen där arbetet utförs vara mellan 10–25 °C. Förvara torrbruk och övrigt material så det håller över 10 °C före användning. Vid lägre temperatur än 5 °C avstannar hållfasthetstillväxten. Används produkten vid temperaturer under 5 °C ska vinteråtgärder vidtas. Lös och porös betong, karbonatiserad betong i anslutning till ingjutnings- och armeringsjärn samt betong med hög kloridhalt ska avlägsnas. För övrigt ska underlaget vara rent och fritt från damm, cementshud, fett eller andra föroreningar som kan förhindra vidhäftning. Torra och starkt sugande underlag förvattnas.

## Blandning

Torrpulvret blandas med 3 liter vatten (20 %) per 15 kg säck. Detta ger ca 8,5 liter färdigt bruk. Blandningen utförs med bormaskin och visp i ca 3 minuter. Låt massan svälla någon minut och vispa igen innan användning. Bruket blandas till en homogen massa.

## Applicering

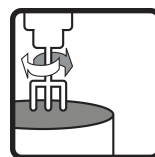
Bruket påförs med murslev eller spackel. Arbeta in bruket grundligt på de ytor som ska lagas. Därefter kan ytan filtas eller borstas till önskad struktur. Lagningen kan kantskäras med murslev eller kniv efter ca 1 timme. Arbeta inte med för blött bruk. Bruk som börjat härda får inte röras upp med mer vatten utan ska kasseras.

## Efterbehandling och uttorkning

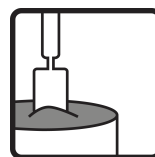
Skydda nyproducerade ytor mot direkt solstrålning, regn och stark blåst. Hållfastheten ökar vid eftervattning av härdat material. Eftervattning ska alltid ske under minst tre dygn vid torr och varm väderlek samt vid stark blåst. Använd vattenslang med finspridarmunstycke. Täck sedan in den eftervattnade ytan med plast.



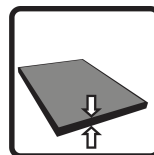
Vattenbehov  
3,0 liter/15 kg



Blandningstid  
ca 3 min



Användningstid  
20 °C  
ca 60 min



Skiktjocklek  
0–15 mm



Börjar härda  
ca 4 tim



Eftervattning  
72 tim



**Combimix**<sup>®</sup>

9 december 2022

# Lagningsmassa Fin

FIN

FROSTBESTÄNDIG

STANDARDCEMENT

Lagningsmassa Fin används till lagningar på betong, lättbetong, puts och mursten.

## Lagring och förpackning

Förvaras i torr miljö. Pappersförpackning: Lagringstid 12 månader i oöppnad originalförpackning från tillverkningsdatum. Plastförpackning: Lagringstid 18 månader i oöppnad originalförpackning från tillverkningsdatum. Tillverkningsdatumet anges på förpackningen. Produkten levereras i säckar om 15 kg.

## Skyddsanvisning och restprodukter

Pappersförpackning: Tomma säckar lämnas till förbränning. Plastförpackning: Tomma säckar lämnas till återvinning. Överblivet, torrt pulver som lagras på rätt sätt kan användas igen. Härdad material deponeras som byggavfall. Produkter får inte tappas i avloppsnätet. Cement som ingår i produkten är kromatreducerat.

## Dokument om hälsa, miljö, säkerhet samt teknisk service

Gällande version av tillhörande produktdokument presenteras på [www.combimix.se](http://www.combimix.se). Tidigare odaterade och daterade utgåvor är inte giltiga. För mer information kontakta vår säljorganisation.

Detta produktblad innehåller generella anvisningar. Produktens användning sker under en mängd skiftande förhållanden och förutsättningar. Combimix ansvarar inte för lagring, användning i konstruktion, bearbetning eller utförande, samverkande effekter med andra produkter, användning betingad av lokala förhållanden eller andra externa faktorer. Combimix ansvarar inte heller i de fall då ovanstående information vankats eller frångåtts av användaren.



9 december 2022

# Lagningsmassa Fin

FIN

FROSTBESTÄNDIG

STANDARDCEMENT

Lagningsmassa Fin används till lagningar på betong, lättbetong, puts och mursten.

## Produktspecifikation

Tryckhållfasthetsklass	C8/10
Vattencementtal	ca 0,65
Beständighet mot frost	God
Bindemedel	Standardcement
Skiktjocklek	0–15 mm
Kornstorlek	≤ 0,5 mm
Lufthalt	ca 8 %
Vattenbehov	3,0 liter/15 kg
Materialåtgång	ca 1,6 kg/m <sup>2</sup> /mm
Arbetstemperatur	10–25 °C
Förvattnig	ja
Blandningstid	ca 3 min
Användningstid 20 °C	ca 60 min
Börjar härda	ca 4 tim
Eftervattnig	72 tim
Färg	grå

