

15. oktober 2024

Mur- og pussmørtel M2,5

KC-BASERTE

M2,5

KC-basert mørtel for vanlig murings- og pussearbeid i murmørtelklasse M2,5 (B).

Bruksområde

For muring av tegl, lettklinkerblokk og lettbetongblokk. Ved bruk til lettbetong må produsentens anbefalinger følges. Kan brukes under og over bakkenivå både innendørs og utendørs. Produktet kan også brukes til grunning, slemming og grovpussing.

Forarbeid

Mursteinene må være tørre. Rengjør med murvask ved behov. Syrevasking må ikke foregå uten at mursteinsprodusenten rådspørres. Kontroller mursteinenes sugsevne. Ved bruk som puss forvannes sugende underlag dagen før. Dette skal skje dagen før. Ved bruk i under 5 °C må vintertiltak iverksettes.

Blandning

Produktet blandes maskinelt i 7–10 minutter i tvangsblender eller i 3–4 minutter i hurtiggående blender. Ved bruk av frittfallsblender bør blandingstiden være ca. 15 minutter. Tørrpulveret blandes med ca. 3,2 liter vann (16 %) per sekk på 20 kg. Dette gir ca. 12,8 liter ferdig mørtel. Ved bruk av gjennomstrømsblender skal det bestilles mørtel med spesialtilsetning.

Legging

Mur med fylte fuger og stryk og/eller børst av fugene når mørtelen er relativt tørr. For god tetthet må fugene fylles helt med mørtel. Mørtelen påføres for hånd. Ved pussing påføres mørtelen med murskje, ca. 10 mm per påføring. Arbeid ikke med for våt mørtel. Komprimer overflaten med et langt pussebrett. Deretter dras mørtelen av fomed en lekta til en flat men ru overflatestruktur. Pussen brettskures/skures for å oppnå ønsket struktur. Mørtel som begynner å stivne må kasseres.

Etterbehandling og tørking

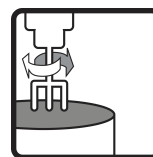
Beskytt alltid arbeidsflaten i minst tre døgn mot temperaturer under 5 °C, sol, regn og sterk vind. Værbestandig mot for rask uttørking.

Lagring og emballasje

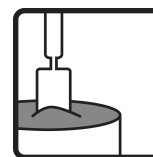
Oppbevares tørt. Lagringstiden i uåpnet originalemballasje er 12 må-



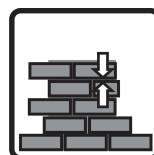
Vannbehov
16 %



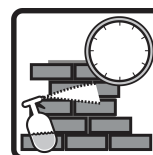
Blandingstid
3–15 min



Brukstid 20°C
ca. 2 timer



Fugetykkelse
10–12 mm



Ettervann
72 timer



Combimix[®]

15. oktober 2024

Mur- og pussmørtel M2,5

KC-BASERTE

M2,5

KC-basert mørtel for vanlig murings- og pussearbeid i murmørtelklasse M2,5 (B).

neder fra produksjonsdatoen. Produksjonsdatoen er angitt på emballasjen. Produktet leveres i sekker på 20 kg, i storesekk og i bulk.

Restprodukter og sikkerhetsanvisning

Tomme sekker kan brennes. Tørt pulver som blir til overs kan brukes på nytt dersom det lagres riktig. Herdet materiale deponeres som byggavfall. Produktet må ikke havne i avløpssystemet. Sementen som inngår i produktet er kromatredusert.

Dokumenter om helse, miljø, sikkerhet og teknisk service

Gjeldende versjon av produktark finnes på www.combimix.no. Tidligere udaterte og daterte utgaver er ikke gyldige. Kontakt salgsorganisasjonen vår hvis du vil ha mer informasjon.

Dette produktarket inneholder generelle anvisninger. Bruk av produktet foregår under en mengde skiftende forhold og forutsetninger. Combimix har ikke ansvar for lagring, bruk i konstruksjon, bearbeiding eller utførelse, samvirkende effekter ved bruk med andre produkter, bruk betinget av lokale forhold eller andre eksterne faktorer. Combimix har heller ikke ansvar dersom den ovenstående informasjonen feiltolkes eller ikke følges av brukeren.



15. oktober 2024

Mur- og pussmørtel M2,5

KC-BASERTE

M2,5

KC-basert mørtel for vanlig murings- og pussearbeid i murmørtelklasse M2,5 (B).

Produktspesifikasjon

Trykkstyrke	M2,5 (iht. EN 998-2)
Kloridinnhold	< 0,1 % (iht. EN 998-2)
Skyvefasthet	> 0,15 N/mm ² (iht. EN 998-2)
Brannklasse	A1 (iht. EN 998-2)
Frostbestandighet	God (iht. EN 998-2)
Kapillær vannabsorpsjon	≤0,4 kg/(m ² min ^{0,5}) (iht. EN 998-2)
Bindemiddel	Kalk/sement
Fugetykkelse	10–12 mm
Tykkelse per påføring	5–10 mm
Kornstørrelse	0–3 mm
Luftinnhold	ca. 18 %
Vannbehov	16 %
Materialforbruk	muring ca. 70 kg/m ² pussing ca. 16 kg/m ² (ved 10 mm)
Brukstemperatur	5–30 °C
Blandingstid	3–15 min
Brukstid 20°C	ca. 2 timer
Begynner å herde	ca. 4 timer
Ettervann	72 timer
Trykkstyrke, 28 døgn	> 2,5 MPa
Tetthet, stivnet mørtel	1650 kg/m ³

