

Murbruk M10

M10

Cementbaserat murbruk för murningsarbeten där hög hållfasthet krävs. Murbruksklass M10 (A).

28 april 2019

Användningsområde

För murning av betongsten och andra höghållfasta murstenar. Används vid murning av bärande konstruktioner. Framförallt till källarväggar, murar och trappor. Kan användas under och över marknivå, både inom- och utomhus.

Förbehandling

Murstenarna ska vara torra. Vid behov rengör med murtvätt. Syrtvättning får inte ske utan att murstenstillverkaren rådfrågas. Kontrollera murstenarnas uppsugningsförmåga. Används produkten vid temperatur under 5°C ska vinteråtgärder vidtas.

Blandning

Produkten blandas maskinellt 7-10 minuter i tvångsblandare eller 3-4 minuter i snabbgående blandare. Vid användning av frifallsblandare bör blandningstiden vara ca 15 minuter. Torrpulvret blandas med ca 3,2 liter vatten (16 %) per 20 kg säck. Detta ger ca 12,8 liter färdigt bruk. Vid användning av genomströmningsblandare ska bruk med specialtillsats beställas.

Applicering

Mura med fyllda fogar, stryk och/eller borsta fogarna när bruket är relativt uttorkat. För god täthet ska fogarna fyllas helt med bruk. Bruket appliceras för hand. Arbeta inte med för blött bruk. Bruk som börjar hårdna ska kasseras.

Efterbehandling och uttorkning

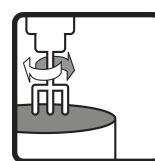
Skydda alltid arbetsytan under minst 3 dygn mot temperatur under 5°C, sol, regn och stark blåst. Eftervattna alltid under minst 3 dygn vid torr och varm väderlek samt vid stark blåst. Använd vattenslang med finspridarmunstycke.

Lagring och förpackning

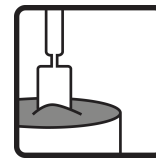
Förvaras i torr miljö. Lagringstid 12 månader i oöppnad originalförpackning från tillverkningsdatum. Tillverkningsdatumet anges på förpackningen. Produkten levereras i säckar om 20 kg, i storsäck och i bulk.



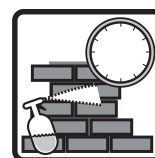
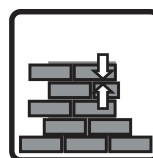
Vattenbehov
16 %



Blandningstid
3-15 min



Användningstid 20
°C
ca 2 tim



Eftervattna
72 tim



Combimix®

Murbruk M10

M10

Cementbaserat murbruk för murningsarbeten där hög hållfasthet krävs. Murbruksklass M10 (A).

28 april 2019

Skyddsanvisning och restprodukter

Tomma säckar lämnas till förbränning. Överblivet, torrt pulver som lagras på rätt sätt kan användas igen. Härdad material deponeras som byggavfall. Produkten får inte tappas i avloppsnät. Cement som ingår i produkten är kromatreducerat.

Dokument om hälsa, miljö, säkerhet samt teknisk service

Gällande version av tillhörande produktokument presenteras på www.combimix.se. Tidigare odaterade och daterade utgåvor är inte giltiga. För mer information kontakta vår säljorganisation.

Detta produktblad innehåller generella anvisningar. Produktens användning sker under en mängd skiftande förhållanden och förutsättningar. Combimix ansvarar inte för lagring, användning i konstruktion, bearbetning eller utförande, samverkande effekter med andra produkter, användning betingad av lokala förhållanden eller andra externa faktorer. Combimix ansvarar inte heller i de fall då ovanstående information vankrats eller frångåtts av användaren.



Murbruk M10

M10

Cementbaserat murbruk för murningsarbeten där hög hållfasthet krävs. Murbruksklass M10 (A).

28 april 2019

Produktspecifikation

Tryckhållfasthetsklass	M10 (enl. EN 998-2)
Brandklass	A1 (enl. EN 998-2)
Skiktjocklek	10–12 mm
Kornstorlek	0–3 mm
Materialåtgång	ca 70 kg/m ²
Vattenbehov	16 %
Arbetstemperatur	5–30 °C
Blandningstid	3–15 min
Eftervattnings	72 tim
Användningstid 20 °C	ca 2 tim

