

Murbruk M2,5

M2,5

Cementbaserat murbruk för vanliga murningsarbeten i murbruksklass M2,5 (B).

Användningsområde

För murning av lättklinkerblock och enklare tegelmurning där kulörkrav inte finns på murbruket. Används framförallt när murverket ska putsas. Kan användas under och över marknivå, både inom- och utomhus.

Förbehandling

Murstenarna ska vara torra. Vid behov rengör med murtvätt. Syrtvättning får inte ske utan att murstenstillverkaren rådfrågas. Kontrollera murstenarnas uppsugningsförmåga. Används produkten vid temperatur under 5°C ska vinteråtgärder vidtas.

Blandning

Produkten blandas maskinellt 7-10 minuter i tvångsblandare eller 3-4 minuter i snabbgående blandare. Vid användning av frifallsblandare bör blandningstiden vara ca 15 minuter. Torrpulvret blandas med ca 3 liter vatten (ca 15 %) per 20 kg säck. Detta ger ca 12,8 liter färdigt bruk. Vid användning av genomströmningsblandare ska bruk med specialtillsats beställas.

Applicering

Mura med fyllda fogar, stryk och/eller borsta fogarna när bruket är relativt uttorkat. För god täthet ska fogarna fyllas helt med bruk. Bruket appliceras för hand. Arbeta inte med för blött bruk. Bruk som börjar hårdna ska kasseras.

Efterbehandling och uttorkning

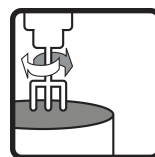
Skydda alltid arbetsytan under minst 3 dygn mot temperatur under 5°C, sol, regn och stark blåst. Eftervattna alltid under minst 3 dygn vid torr och varm väderlek samt vid stark blåst. Använd vattenslang med finspridarmunstycke.

Lagring och förpackning

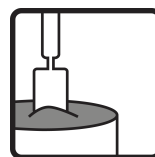
Förvaras i torr miljö. Pappersförpackning: Lagringstid 12 månader i oöppnad originalförpackning från tillverkningsdatum. Plastförpackning: Lagringstid 18 månader i oöppnad originalförpackning från tillverkningsdatum. Tillverkningsdatumet anges på förpackningen. Pro-



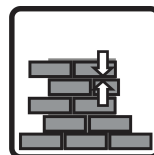
Vattenbehov
ca 15 %



Blandningstid
3-15 min



Användningstid
20 °C
ca 2 tim



Fogtjocklek
10-12 mm



Eftervattnings
72 tim



Combimix[®]

19 december 2022

Murbruk M2,5

M2,5

Cementbaserat murbruk för vanliga murningsarbeten i murbruksklass M2,5 (B).

dukten levereras i säckar om 20 kg, i storsäck och i bulk.

Skyddsanvisning och restprodukter

Pappersförpackning: Tomma säckar lämnas till förbränning. Plastförpackning: Tomma säckar lämnas till återvinning. Överblivet, torrt pulver som lagras på rätt sätt kan användas igen. Härdat material deponeras som byggavfall. Produkter får inte tappas i avlopps nätet. Cement som ingår i produkten är kromatreducerat.

Dokument om hälsa, miljö, säkerhet samt teknisk service

Gällande version av tillhörande produktdokument presenteras på www.combimix.se. Tidigare odaterade och daterade utgåvor är inte giltiga. För mer information kontakta vår säljorganisation.

Detta produktblad innehåller generella anvisningar. Produktens användning sker under en mängd skiftande förhållanden och förutsättningar. Combimix ansvarar inte för lagring, användning i konstruktion, bearbetning eller utförande, samverkande effekter med andra produkter, användning betingad av lokala förhållanden eller andra externa faktorer. Combimix ansvarar inte heller i de fall då ovanstående information vartolkats eller frångåtts av användaren.



Murbruk M2,5

M2,5

Cementbaserat murbruk för vanliga murningsarbeten i murbruksklass M2,5 (B).

Produktspecifikation

Tryckhållfasthetsklass	M2,5 (enl. EN 998-2)
Kloridinhåll	< 0,1 % (enl. EN 998-2)
Skjuvhållfasthet	> 0,15 N/mm ² (enl. EN 998-2)
Brandklass	A1 (enl. EN 998-2)
Beständighet mot frost	God (enl. EN 998-2)
Kapillär vattenabsorption	≤0,4 kg/(m ² min ^{0,5}) (enl. EN 998-2)
Bindemedel	Cement
Fogtjocklek	10–12 mm
Kornstorlek	0–3 mm
Lufthalt	ca 18 %
Vattenbehov	ca 15 %
Materialåtgång	ca 70 kg/m ²
Arbetstemperatur	5–30 °C
Blandningstid	3–15 min
Användningstid 20 °C	ca 2 tim
Börjar härda	ca 4 tim
Eftervattning	72 tim
Tryckhållfasthet 28 dygn	> 2,5 MPa
Densitet härdat bruk	1650 kg/m ³

