

Puss- & murmørtel C (CS II)

CS II

GROV

HÅNDPÅFØRING

KC-BASERTE

PUMPBART

Puss- & Murmørtel C (CS II) er en pussmørtel i pussmørtelklasse C (CS II). Steinmax 3 mm.

Bruksområde

Pussmørtelen brukes ved renovering på lignende materiale eller som puss på tunge konstruksjoner. Produktet kan brukes både innendørs og utendørs. Produktet kan også brukes ved murarbeider, avhengig av valg av steinmaterialer og konstruksjonsstruktur.

Forarbeid

Oppbevar tørrmørtel slik at det holder over 5 °C før bruk. Ved bruk i under 5 °C må vintertiltak iverksettes. Underlaget må være rent og fritt for støv, sementhud, fett og annen forurensning før påføring kan start. Når produktet brukes til pussarbeider, skal høytsugende underlag vannes godt dagen i forveien og eventuelt før påføring med vannslang med fint spredermunnstykke. Ved puss på lettbetong skal underlaget være grunnet med lavalkalisk grunningsmørtel ex. Grunning Grå A Anl (CS IV).

Blandning

Tørrpulveret blandes maskinelt i ca. 7 minutter i tvangsblender, eller i 3–4 minutter i hurtiggående blender med ca. 3,6 liter vann (18 %) pr 20 kg sekk. Dette gir ca. 12,8 liter ferdig mørtel. Ved bruk av frittfallsblender bør blandings tiden være ca. 15 minutter.

Legging

Produktet påføres for hånd med en tykkelse på maks. 10 mm pr. påføring. Underlag som skal påføres skal alltid vara fuktig. Hvert lag skal herdes før overflaten fuktes på nytt før neste påføring.

Etterbehandling og tørking

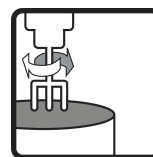
Ferdig pusset flate skal ettervannes i minst 3 døgn. Dette for og hindre hård opptørk, svinn og rissdannelser. Bruk vannslange med fint spredermunnstykke. Fasaden skal beskyttes mot regn og lav temperatur i minst 14 dager etter at arbeide er utført. Tørketiden kan variere avhengig av vær, og fukt i undelaget. Utførende må selv forsikre seg om at underlaget er tørt før videre behandling skal utføres.

Lagring og emballasje

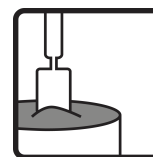
Oppbevares tørt. Lagringstiden i uåpnet originalemballasje er 12 må-



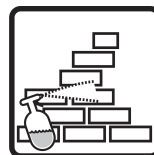
Vannbehov
ca 18 %



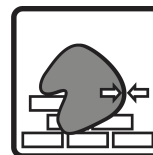
Blandingstid
3–15 min



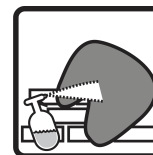
Brukstid 20°C
ca 2 timer



Pre-vann
24 timer



Tykkelse per på-
føring
8–10 mm



Ettervann
72 timer



Combimix[®]

19. desember 2022

Puss- & murmørtel C (CS II)

CS II

GROV

HÅNDPÅFØRING

KC-BASERTE

PUMPBART

Puss- & Murmørtel C (CS II) er en pussmørtel i pussmørtelklasse C (CS II). Steinmax 3 mm.

neder fra produksjonsdatoen. Produksjonsdatoen er angitt på emballasjen. Produktet leveres i 20 kg sekker og i storsekk.

Restprodukter og sikkerhetsanvisning

Tomme sekker kan brennes. Tørt pulver som blir til overs kan brukes på nytt dersom det lagres riktig. Herdet materiale deponeres som byggavfall. Produktet må ikke havne i avløpssystemet. Sementen som inngår i produktet er kromatredusert.

Dokumenter om helse, miljø, sikkerhet og teknisk service

Gjeldende versjon av produktark finnes på www.combimix.no. Tidligere udaterte og daterte utgaver er ikke gyldige. Kontakt salgsorganisasjonen vår hvis du vil ha mer informasjon.

Dette produktarket inneholder generelle anvisninger. Bruk av produktet foregår under en mengde skiftende forhold og forutsetninger. Combimix har ikke ansvar for lagring, bruk i konstruksjon, bearbeiding eller utførelse, samvirkende effekter ved bruk med andre produkter, bruk betinget av lokale forhold eller andre eksterne faktorer. Combimix har heller ikke ansvar dersom den ovenstående informasjonen feiltolkes eller ikke følges av brukeren.



19. desember 2022

Puss- & murmørtel C (CS II)

CS II

GROV

HÅNDPÅFØRING

KC-BASERTE

PUMPBART

Puss- & Murmørtel C (CS II) er en pussmørtel i pussmørtelklasse C (CS II). Steinmax 3 mm.

Produktspesifikasjon

Trykkstyrke	CS II (iht. EN 998-1)
Brannklasse	A1 (iht. EN 998-1)
Frostbestandighet	God (iht. EN 998-1)
Kapillær vannabsorpsjon	W 0 (iht. EN 998-1)
Bindemiddel	Kalk/Cement
Tykkelse per påføring	8–10 mm
Kornstørrelse	≤ 3 mm
Luftinnhold	ca 18 %
Vannbehov	ca 18 %
Materialforbruk	ca 1,6 kg/m ² /mm
Brukstemperatur	5–30 °C
Pre-vann	24 timer
Blandingstid	3–15 min
Brukstid 20°C	ca 2 timer
Begynner å herde	ca 4 timer
Ettervann	72 timer
Trykkstyrke, 28 døgn	1,5–5,0 MPa
Tetthet, stivnet mørtel	ca 1600 kg/m ³

