

5. september 2024

Pussmørtel A Grov (CS IV)

CS IV

GROV

GROVPUSSING

PUMPBART

Pussmørtel A Grov (CS IV) er en pumpbar pussmørtel i pussmørtelklasse A (CS IV). Steinmax 3 mm.

Bruksområde

Pussmørtel A Grov (CS IV) benyttes til puss ved rehabilitering/nybygg i kombinasjon med en grunningsmørtel på tunge veggen bygging. Produktet kan brukes både innendørs og utendørs. Produktet inkludert også som en del i pusskonsept Combi-Tradition og Combi-Tradition ROT.

Forarbeid

Oppbevar tørrmørtel slik at det holder over 5 °C før bruk. Ved bruk i under 5 °C må vintertiltak iverksettes. Underlaget må være rent og fritt for støv, sementhud, fett og annen forurensning før påføring kan start. Sugende underlag fuktes dagen før og eventuelt før påføring skal underlaget alltid grunnes med Grunning Grå A Anl (CS IV). Ved pumping med pussprøyte bør det utføres en funksjonstest før arbeidet påbegynnes, med tanke på slangelengde og ytre forhold. Ved pumping skal slangen smøres med murkalk som blandes til en veltinglignende konsistens.

Blandning

Tørrpulveret blandes maskinelt i ca. 7 minutter i tvangsblender, eller i 3–4 minutter i hurtiggående blender med ca. 3,6 liter vann (18 %) pr 20 kg sekk. Dette gir ca. 12,8 liter ferdig mørtel. Ved bruk av frittfallsblender bør blandingstiden være ca. 15 minutter.

Legging

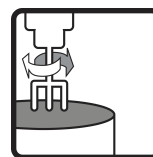
Mørtelen påføres med skje eller med pussprøyte som har en slangediameter på Ø 25–32 mm. Mørtelen legges med en tykkelse på maks. 10 mm pr. påføring. Underlag som skal pusses skal alltid være svakt-sugende. Hvert lag skal herdne før overflaten fuktes på nytt før neste påføring.

Etterbehandling og tørking

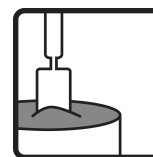
Ferdig pusset flate skal ettervannes i minst 3 døgn. Dette for og hindre hård opptørk, svinn og rissdannelser. Bruk vannslange med fint spredemunnstykke. Fasaden skal beskyttes mot regn og lav temperatur i minst 14 dager etter at arbeidet er utført. Tørketiden kan variere av-



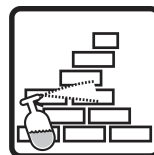
Vannbehov
ca 18 %



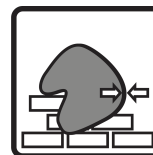
Blandingstid
3–15 min



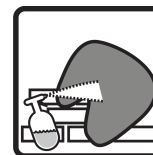
Brukstid 20°C
ca 2 timer



Pre-vann
24 timer



Tykkelse per på-
føring
8–10 mm



Ettervann
72 timer



Combimix[®]

5. september 2024

Pussmørtel A Grov (CS IV)

CS IV

GROV

GROVPUSSING

PUMPBART

Pussmørtel A Grov (CS IV) er en pumpbar pussmørtel i pussmørtelklasse A (CS IV). Steinmax 3 mm.

hengig av vær, og fukt i underlaget. Utførende må selv forsikre seg om at underlaget er tørt før videre behandling skal utføres.

Lagring og emballasje

Oppbevares tørt. Lagringstiden i uåpnet originalemballasje er 12 måneder fra produksjonsdatoen. Produksjonsdatoen er angitt på emballasjen. Produktet leveres i sekker på 20 kg og i storsekk.

Restprodukter og sikkerhetsanvisning

Tomme sekker kan brennes. Tørt pulver som blir til overs kan brukes på nytt dersom det lagres riktig. Herdet materiale deponeres som byggavfall. Produktet må ikke havne i avløpssystemet. Sement som inngår i produktet er kromatredusert.

Dokumenter om helse, miljø, sikkerhet og teknisk service

Gjeldende versjon av produktark finnes på www.combimix.no. Tidligere udaterte og daterte utgaver er ikke gyldige. Kontakt salgsorganisasjonen vår hvis du vil ha mer informasjon.

Dette produktarket inneholder generelle anvisninger. Bruk av produktet foregår under en mengde skiftende forhold og forutsetninger. Combimix har ikke ansvar for lagring, bruk i konstruksjon, bearbeiding eller utførelse, samvirkende effekter ved bruk med andre produkter, bruk betinget av lokale forhold eller andre eksterne faktorer. Combimix har heller ikke ansvar dersom den ovenstående informasjonen feiltolkes eller ikke følges av brukeren.



5. september 2024

Pussmørtel A Grov (CS IV)

CS IV

GROV

GROVPUSSING

PUMPBART

Pussmørtel A Grov (CS IV) er en pumpbar pussmørtel i pussmørtelklasse A (CS IV). Steinmax 3 mm.

Produktspecifikation

Trykkstyrke	CS IV (iht. EN 998-1)
Brannklasse	A1 (iht. EN 998-1)
Frostbestandighet	God (iht. EN 998-1)
Kapillær vannabsorpsjon	W 2 (iht. EN 998-1)
Bindemiddel	Kalk/Cement
Tykkelse per påføring	8–10 mm
Kornstørrelse	≤ 3 mm
Luftinnhold	ca 18 %
Vannbehov	ca 18 %
Materialforbruk	ca 1,6 kg/m ² /mm
Brukstemperatur	5–30 °C
Pre-vann	24 timer
Blandingstid	3–15 min
Brukstid 20°C	ca 2 timer
Begynner å herde	ca 3 timer
Ettervann	72 timer
Trykkstyrke, 28 døgn	> 6 MPa
Tetthet, stivnet mørtel	ca 1600 kg/m ³

