

14. august 2024

# Pussmørtel C Fin (CS II)

CS II

FIN

FINPUSSING

KC-BASERTE

PUMPBART

Pussmørtel C Fin (CS II) er en pumpbar pussmørtel i pussmørtelklasse C (CS II). Stein-max 1 mm.

## Bruksområde

For puss på grunning eller på grovpusset overflate. Produktet kan brukes både innendørs og utendørs ved renoveringar eller nybygg. Pussmørtelen benyttes som slutt puss ved reparasjon eller ny puss før overflatebehandling.

## Forarbeid

Oppbevar tørrmørtel slik at det holder over 5 °C før bruk. Ved bruk i under 5 °C må vintertiltak iverksettes. Underlaget må være rent og fritt for støv, sementhud, fett og annen forurensning før påføring kan starte. Sugende underlag forvannes dagen før og eventuelt før påføring med vannslange med fint spredermunnstykke. Ved pumping med pussprøyte bør det utføres en funksjonstest før arbeidet påbegynnes, med tanke på slangelengde og ytre forhold. Ved pumping skal slangen smøres med murkalk som blandes til en vellignende konsistens.

## Blandning

Tørrpulveret blandes maskinelt i ca. 7 minutter i tvangsblender, eller i 3–4 minutter i hurtiggående blender med ca. 3,6 liter vann (18 %) pr 20 kg sekk. Dette gir ca. 12,8 liter ferdig mørtel. Ved bruk av frittfallsblender bør blandingstiden være ca. 15 minutter.

## Legging

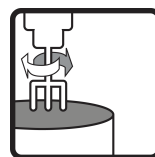
Mørtelen påføres med skje eller med pussprøyte som har en slangediameter på Ø 25–32 mm. Mørtelen legges med en tykkelse på maks. 5 mm pr. påføring. Underlag som skal pusses skal alltid være svakt-sugende. Hvert lag skal herdes før overflaten fuktes på nytt før neste påføring.

## Etterbehandling og tørking

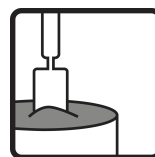
Ferdig pusset flate skal ettervannes i minst 3 døgn. Dette for og hindre hård opptørk, svinn og rissdannelser. Bruk vannslange med fint spredermunnstykke. Fasaden skal beskyttes mot regn og lav temperatur i minst 14 dager etter at arbeide er utført. Tørketiden kan variere avhengig av vær, og fukt i underlaget. Utførende må selv forsikre seg om at underlaget er tørt før videre behandling skal utføres.



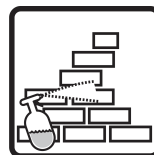
Vannbehov  
ca 18 %



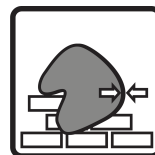
Blandingstid  
3–15 min



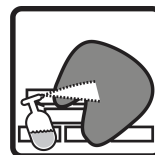
Brukstid 20°C  
ca 2 timer



Pre-vann  
24 timer



Tykkelse per på-  
føring  
3–5 mm



Ettervann  
72 timer



**Combimix**<sup>®</sup>

14. august 2024

# Pussmørtel C Fin (CS II)

CS II

FIN

FINPUSSING

KC-BASERTE

PUMPBART

Pussmørtel C Fin (CS II) er en pumpbar pussmørtel i pussmørtelklasse C (CS II). Steinmax 1 mm.

## Lagring og emballasje

Oppbevares tørt. Lagringstiden i uåpnet originalemballasje er 12 måneder fra produksjonsdatoen. Produksjonsdatoen er angitt på emballasjen. Produktet leveres i sekker på 20 kg. og i storesekk.

## Restprodukter og sikkerhetsanvisning

Tomme sekker kan brennes. Tørt pulver som blir til overs kan brukes på nytt dersom det lagres riktig. Herdet materiale deponeres som byggavfall. Produktet må ikke havne i avløpssystemet. Sement som inngår i produktet er kromatredusert.

## Dokumenter om helse, miljø, sikkerhet og teknisk service

Gjeldende versjon av produktark finnes på [www.combimix.no](http://www.combimix.no). Tidligere udaterte og daterte utgaver er ikke gyldige. Kontakt salgsorganisasjonen vår hvis du vil ha mer informasjon.

Dette produktarket inneholder generelle anvisninger. Bruk av produktet foregår under en mengde skiftende forhold og forutsetninger. Combimix har ikke ansvar for lagring, bruk i konstruksjon, bearbeiding eller utførelse, samvirkende effekter ved bruk med andre produkter, bruk betinget av lokale forhold eller andre eksterne faktorer. Combimix har heller ikke ansvar dersom den ovenstående informasjonen feiltolkes eller ikke følges av brukeren.



14. august 2024

# Pussmørtel C Fin (CS II)

CS II

FIN

FINPUSSING

KC-BASERTE

PUMPBART

Pussmørtel C Fin (CS II) er en pumpbar pussmørtel i pussmørtelklasse C (CS II). Stein-max 1 mm.

## Produktspecifikation

Trykkstyrke	CS II (iht. EN 998-1)
Brannklasse	A1 (iht. EN 998-1)
Frostbestandighet	God (iht. EN 998-1)
Kapillær vannabsorpsjon	W 0 (iht. EN 998-1)
Bindemiddel	Kalk/Cement
Tykkelse per påføring	3–5 mm
Kornstørrelse	≤ 1 mm
Luftinnhold	ca 18 %
Vannbehov	ca 18 %
Materialforbruk	ca 1,6 kg/m <sup>2</sup> /mm
Brukstemperatur	5–30 °C
Pre-vann	24 timer
Blandingstid	3–15 min
Brukstid 20°C	ca 2 timer
Begynner å herde	ca 4 timer
Ettervann	72 timer
Trykkstyrke, 28 døgn	1,5–5,0 MPa
Tetthet, stivnet mørtel	ca 1600 kg/m <sup>3</sup>

