

5 juli 2021

Puts- & Murbruk C (CS II)

C-BRUK (CS II)

GROV

HANDAPPLICERING

KC-BASERAT

PUMPBART

Puts- & Murbruk C (CS II) är ett putsbruk i putsbruksklass C (CS II). Stenmax på 3 mm.

Användningsområde

Putsbruket används vid renovering på likartat material eller som puts på tunga konstruktioner. Produkten kan användas både inom- och utomhus. Produkten kan även användas vid murningsarbeten, beroende på val av stenmaterial samt konstruktionens uppbyggnad.

Förbehandling

Förvara torrbruket så det håller över 5 °C före användning. Används produkten vid temperatur under 5 °C ska vinteråtgärder vidtas. Underlaget ska vara väl rengjort och fritt från föroreningar och löst sittande material innan applicering kan starta. Vid användning som puts fuktas hårt sugande underlag dagen innan och eventuellt innan applicering med vattenslang med finspridarmunstycke. Vid puts på lättbetong ska underlaget vara grundat med lågalkaliskt grundningsbruk typ Grundning Grå A AnI (CS IV)

Blandning

Torrpulvret blandas maskinellt ca 7 minuter i tvångsblandare eller 3–4 minuter i snabbgående blandare med ca 3,6 liter vatten (18 %) per 20 kg säck. Detta ger ca 12,8 liter färdigt bruk. Vid användning av frifallsblandare bör blandningstiden vara ca 15 minuter. Materialet är inte pumpbart.

Applicering

Produkten appliceras för hand med en max tjocklek på 10 mm per påslag. Underlag som ska appliceras ska alltid vara fuktigt. Varje påslag ska ha torkat och förfuktats innan nästa påslag utförs.

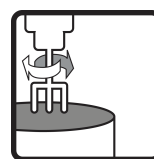
Efterbehandling och uttorkning

Färdig putsyta ska hållas fuktig i minst 3 dygn från färdigställande för att minimera sprickbildning i putsskiktet. Använd vattenslang med finspridarmunstycke. Fasaden ska också skyddas mot nederbörd och kyla i minst 14 dygn efter utfört arbete. Uttorkningstiden kan variera beroende av väder och fukt i underliggande material. Utförare ska fastställa att fasad är genomtorr innan arbete med ytskikt utförs.

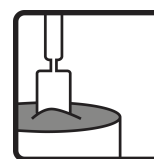
Lagring och förpackning



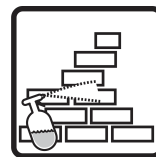
Vattenbehov
ca 18 %



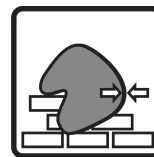
Blandningstid
3–15 min



Användningstid
20 °C
ca 2 tim



Förvattning
24 tim



Tjocklek
per
påslag
8–10 mm



Eftervattning
72 tim



Combimix

5 juli 2021

Puts- & Murbruk C (CS II)

C-BRUK (CS II)

GROV

HANDAPPLICERING

KC-BASERAT

PUMPBART

Puts- & Murbruk C (CS II) är ett putsbruk i putsbruksklass C (CS II). Stenmax på 3 mm.

Förvaras i torr miljö. Lagringstid 12 månader i oöppnad originalförpackning från tillverkningsdatum. Tillverkningsdatumet anges på förpackningen. Produkten levereras i säckar om 20 kg, i storsäck och bulk.

Skyddsanvisning och restprodukter

Tomma säckar lämnas till förbränning. Överblivet, torrt pulver som lagras på rätt sätt kan användas igen. Härdat material deponeras som byggavfall. Produkten får inte tappas i avloppsnät. Cement som ingår i produkten är kromatreducerat.

Dokument om hälsa, miljö, säkerhet samt teknisk service

Gällande version av tillhörande produktokument presenteras på www.combimix.se. Tidigare odaterade och daterade utgåvor är inte giltiga. För mer information kontakta vår säljorganisation.

Detta produktblad innehåller generella anvisningar. Produktens användning sker under en mängd skiftande förhållanden och förutsättningar. Combimix ansvarar inte för lagring, användning i konstruktion, bearbetning eller utförande, samverkande effekter med andra produkter, användning betingad av lokala förhållanden eller andra externa faktorer. Combimix ansvarar inte heller i de fall då ovanstående information vantolkats eller frångåtts av användaren.



5 juli 2021

Puts- & Murbruk C (CS II)

C-BRUK (CS II)

GROV

HANDAPPLICERING

KC-BASERAT

PUMPBART

Puts- & Murbruk C (CS II) är ett putsbruk i putsbruksklass C (CS II). Stenmax på 3 mm.

Produktspecifikation

Tryckhållfasthetsklass	CS II (enl. EN 998-1)
Brandklass	A1 (enl. EN 998-1)
Beständighet mot frost	God (enl. EN 998-1)
Kapillär vattenabsorption	W 0 (enl. EN 998-1)
Bindemedel	Kalk/Cement
Tjocklek per påslag	8–10 mm
Kornstorlek	≤ 3 mm
Lufthalt	ca 18 %
Vattenbehov	ca 18 %
Materialåtgång	ca 1,6 kg/m ² /mm
Arbetstemperatur	5–30 °C
Förvattning	24 tim
Blandningstid	3–15 min
Användningstid 20 °C	ca 2 tim
Börjar härda	ca 4 tim
Eftervattning	72 tim
Tryckhållfasthet 28 dygn	1,5–5,0 MPa
Densitet härdat bruk	ca 1600 kg/m ³

