

# Rivputs

PIGMENTERBAR

PUMPBAR

RIVEN STRUKTUR

≤ 3 MM

Rivputs är ett infärgat putsbruk som finns i olika kulörer. Ger en putsad yta med fin och mjuk struktur.

## Användningsområde

Produkten används som högvärdig ytputs med skrapad, kvastad eller på mindre ytor slät struktur. Kan användas både inom- och utomhus till nybyggnation och restaurering, på putsade underlag av kalkcement-typ. Är lämplig där man ställer stora krav på tålighet och beständighet för en infärgad putsyta.

## Förbehandling

På färdig fasad kan nyansen skilja från kulörproverna av flera skäl t.ex. underlagets egenskaper, arbetsmetod, struktur etc. Gör ett struktur- och kulörprov på aktuellt fasadunderlag och låt kunden (beställaren) godkänna strukturen/kulören innan arbetet påbörjas. Förvara torrbruk och övrigt material så det håller över 5 °C före användning. Vid användning under 5 °C ska vinteråtgärder vidtas. Underlaget ska vara väl rengjort och fritt från föroreningar och löst sittande material innan applicering kan starta. Hårt sugande underlag fuktas dagen innan och eventuellt innan applicering med vattenslang med finspridarmunstycke. Innan applicering ska underlaget ha härdat och ha jämn sugning. Vid pumpning med putsspruta bör ett funktionstest utföras före putsstart, med avseende på slanglängd och yttre förhållanden. Vid pumpning ska slang smörjas med murkalk som blandas upp till en vällingliknande konsistens.

## Blandning

Putsbruket blandas maskinellt ca 10 minuter i tvångsblandare med ca 4,0 liter vatten (20 %) per 20 kg säck. Detta ger ca 12,8 liter färdigt bruk. Genomströmningsblandare ska inte användas till produkten.

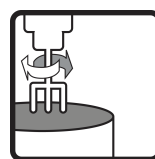
## Applicering

Produkten appliceras för hand med putsslev eller med putsspruta som har en slangdimension på minimum Ø 32 mm. Påslag endast en gång på ca 15 mm. Strukturen rivs fram med en spikbräda. Färdig yta ska ha en tjocklek på 10-12 mm. Arbeta inte med för blött bruk. Bruk som börjat härda får inte röras upp med mer vatten utan ska kasseras.

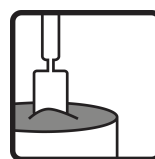
## Efterbehandling och uttorkning



Vattenbehov  
ca 20 %



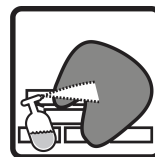
Blandningstid  
10 min



Användningstid  
20 °C  
ca 2 tim



Förvattning  
24 tim



Eftervattning  
72 tim



**Combimix**<sup>®</sup>

19 december 2022

# Rivputs

PIGMENTERBAR

PUMPBAR

RIVEN STRUKTUR

≤ 3 MM

Rivputs är ett infärgat putsbruk som finns i olika kulörer. Ger en putsad yta med fin och mjuk struktur.

Skydda alltid arbetsytan under minst 14 dygn mot temperatur under 5 °C, sol, regn och stark blåst. Eftervattna alltid vid torr och varm väderlek, samt vid stark blåst under minst 3 dygn. Använd vattenslang med finspridarmunstycke.

## Lagring och förpackning

Förvaras i torr miljö. Pappersförpackning: Lagringstid 12 månader i öppnad originalförpackning från tillverkningsdatum. Plastförpackning: Lagringstid 18 månader i öppnad originalförpackning från tillverkningsdatum. Tillverkningsdatumet anges på förpackningen. Produkten levereras i säckar om 20 kg.

## Skyddsanvisning och restprodukter

Pappersförpackning: Tomma säckar lämnas till förbränning. Plastförpackning: Tomma säckar lämnas till återvinning. Överblivet, torrt pulver som lagras på rätt sätt kan användas igen. Härdat material deponeras som byggavfall. Produkter får inte tappas i avloppsnätet. Cement som ingår i produkten är kromatreducerat.

## Dokument om hälsa, miljö, säkerhet samt teknisk service

Gällande version av tillhörande produktdokument presenteras på [www.combimix.se](http://www.combimix.se). Tidigare odaterade och daterade utgåvor är inte giltiga. För mer information kontakta vår säljorganisation.

Detta produktblad innehåller generella anvisningar. Produktens användning sker under en mängd skiftande förhållanden och förutsättningar. Combimix ansvarar inte för lagring, användning i konstruktion, bearbetning eller utförande, samverkande effekter med andra produkter, användning betingad av lokala förhållanden eller andra externa faktorer. Combimix ansvarar inte heller i de fall då ovanstående information vantolkats eller frångåtts av användaren.



19 december 2022

# Rivputs

PIGMENTERBAR

PUMPBAR

RIVEN STRUKTUR

≤ 3 MM

Rivputs är ett infärgat putsbruk som finns i olika kulörer. Ger en putsad yta med fin och mjuk struktur.

## Produktspecifikation

Bindemedel	Kalk/cement
Kornstorlek	≤ 3 mm (marmorkross)
Lufthalt	ca 20 %
Vattenbehov	ca 20 %
Materialåtgång	ca 25 kg/m <sup>2</sup>
Arbetstemperatur	5–30 °C
Förvattning	24 tim
Blandningstid	10 min
Användningstid 20 °C	ca 2 tim
Börjar härda	ca 4 tim
Eftervattning	72 tim
Densitet härdat bruk	ca 2500 kg/m <sup>3</sup>

